

Nazwa kwalifikacji: **Wykonywanie prostych wyrobów odzieżowych**

Oznaczenie kwalifikacji: **MOD.07**

Numer zadania: **01**

Wersja arkusza: **SG**

Wypełnia zdający

Numer PESEL zdającego*

--	--	--	--	--	--	--	--	--	--	--	--	--	--	--	--	--	--	--	--

Miejsce na naklejkę z numerem
PESEL i z kodem ośrodka

Czas trwania egzaminu: **150** minut.

MOD.07-01-23.06-SG

EGZAMIN ZAWODOWY

Rok 2023

CZĘŚĆ PRAKTYCZNA

**PODSTAWA PROGRAMOWA
2019**

Instrukcja dla zdającego

1. Na pierwszej stronie arkusza egzaminacyjnego wpisz w oznaczonym miejscu swój numer PESEL i naklej naklejkę z numerem PESEL i z kodem ośrodka.
2. Na KARCIE OCENY w oznaczonym miejscu przyklej naklejkę z numerem PESEL oraz wpisz:
 - swój numer PESEL*,
 - oznaczenie kwalifikacji,
 - numer zadania,
 - numer stanowiska.
3. KARTĘ OCENY przełącz zespołowi nadzorującemu.
4. Sprawdź, czy arkusz egzaminacyjny zawiera 5 stron i nie zawiera błędów. Ewentualny brak stron lub inne usterki zgłoś przez podniesienie ręki przewodniczącemu zespołu nadzorującego.
5. Zapoznaj się z treścią zadania oraz stanowiskiem egzaminacyjnym. Masz na to 10 minut. Czas ten nie jest wliczany do czasu trwania egzaminu.
6. Czas rozpoczęcia i zakończenia pracy zapisze w widocznym miejscu przewodniczący zespołu nadzorującego.
7. Wykonaj samodzielnie zadanie egzaminacyjne. Przestrzegaj zasad bezpieczeństwa i organizacji pracy.
8. Jeżeli w zadaniu egzaminacyjnym występuje polecenie „zgłoś gotowość do oceny przez podniesienie ręki”, to zastosuj się do polecenia i poczekaj na decyzję przewodniczącego zespołu nadzorującego.
9. Po zakończeniu wykonania zadania pozostaw rezultaty oraz arkusz egzaminacyjny na swoim stanowisku lub w miejscu wskazanym przez przewodniczącego zespołu nadzorującego.
10. Po uzyskaniu zgody zespołu nadzorującego możesz opuścić salę/miejsce przeprowadzania egzaminu.

Powodzenia!

* w przypadku braku numeru PESEL – seria i numer paszportu lub innego dokumentu potwierdzającego tożsamość

Zadanie egzaminacyjne

Uszyj spódnicę damską z tkaniny bawełnianej przedstawioną na rysunku modelowym zgodnie z opisem oraz rysunkami instruktażowymi i wymaganiami technicznymi.

Wykorzystaj przygotowane na stanowisku egzaminacyjnym wykroje spódnicy.

Po zakończeniu prac obetnij zbędne nici, wyprasuj spódnicę.

Wykonany wyrób pozostaw na stanowisku egzaminacyjnym do oceny.

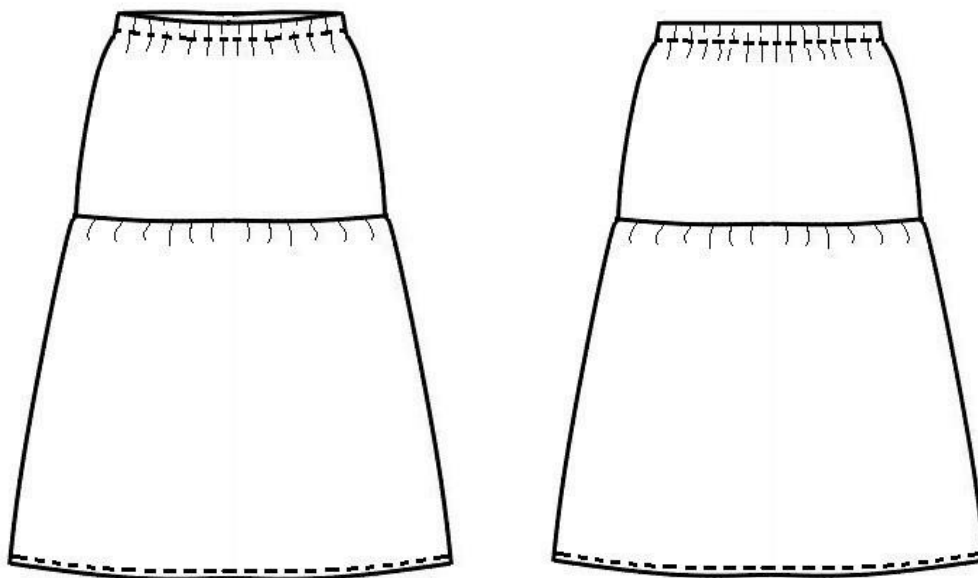
Przed rozpoczęciem szycia:

- wykonaj próbę prasowania,
- dokonaj próbnego przeszycia na maszynach.

Podczas wykonywania prac przestrzegaj przepisów bhp. Pracuj w odzieży ochronnej.

Po wykonaniu zadania uporządkuj stanowisko pracy.

Rysunek modelowy spódnicy damskiej



Przód

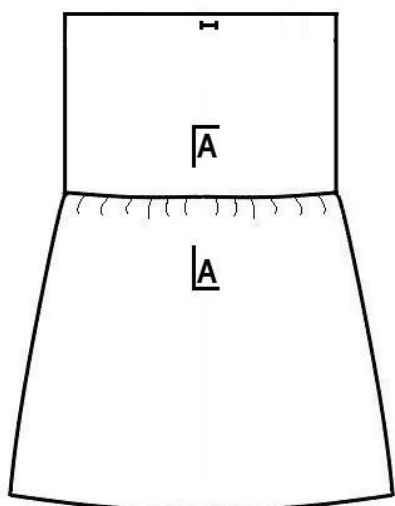
Tył

Opis modelu

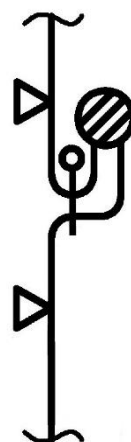
Spódnica damska o długości za kolana z tkaniny bawełnianej. Przód i tył spódnicy składa się z dwóch części. Dolne części lekko przymarszczone i połączone z karczkami szwem zwykłym zaprasowanym do góry, krawędzie obrzucone razem. Boki przodu i tyłu, krawędzie dołu i talii spódnicy obrzucone. Boki zszyte szwem zwykłym rozprasowanym. Góra spódnicy wykończona tunelem z wciągniętą gumą, dół spódnicy podwinięty i przestębnowany.

Rysunki instruktażowe

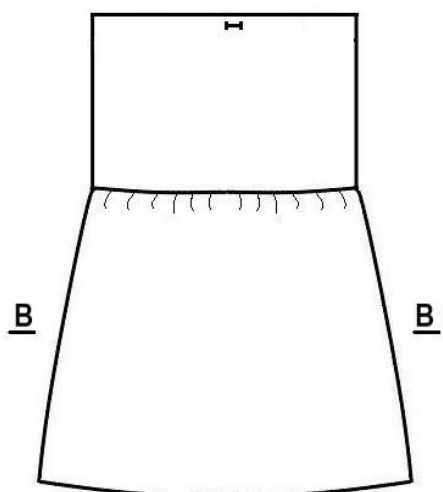
Doszyte karczków do dolnych części spódnicy



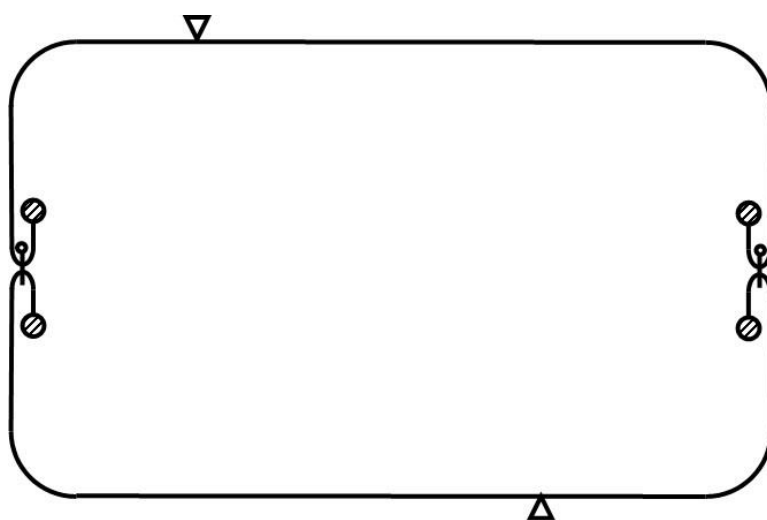
A-A



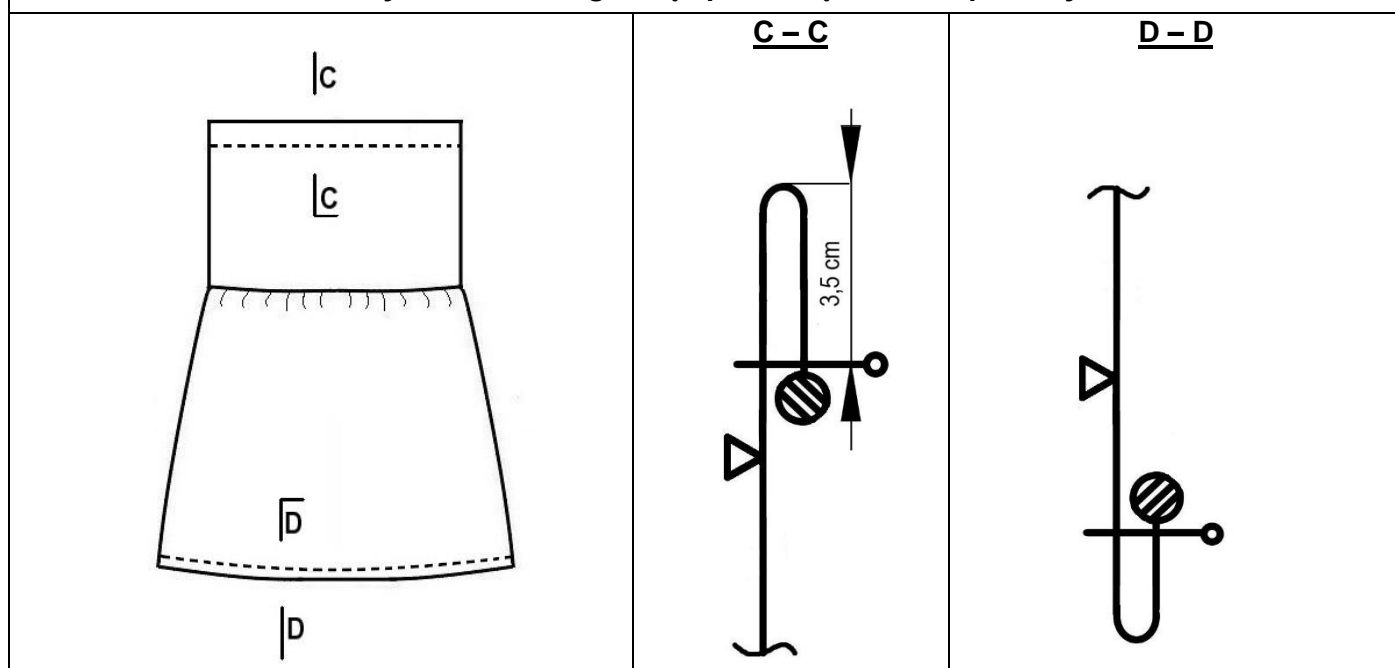
Zszywanie boków w spódnicy



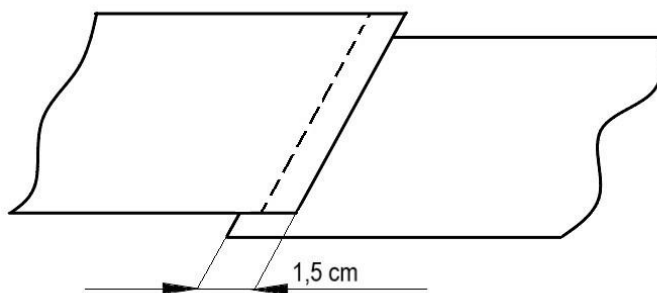
B-B



Uszycie tunelu na gumkę i podwinięcie dołu spódnicy



Zszywanie taśmy elastycznej (gumy)



Warunki techniczne wykonania spódnicy:

1. Marszczenie ręczne lub maszynowe dolnych części spódnicy.
2. Zszywanie góry przodu z dolną częścią w odległości 1,0 cm od krawędzi, obrzucone łącznie i zaprasowanie do góry.
3. Zszywanie góry tyłu z dolną częścią w odległości 1,0 cm od krawędzi, obrzucone łącznie i zaprasowanie do góry.
4. Obrzucenie boków spódnicy.
5. Zszywanie boków w odległości 1,0 cm od krawędzi szwem zwykłym rozprasowanym.
6. Góra spódnicy obrzucona i podwinięta na 4,0 cm następnie przestębnowana w odległości 3,5 cm od krawędzi podwinięcia.
7. Dół obrzucony i podwinięty na 1 cm i przestębnowany w odległości 0,5 cm od krawędzi podwinięcia.
8. Guma zszyta szwem nakładanym, ścięciem ręcznym lub maszynowym.

Czas przeznaczony na wykonanie zadania wynosi 150 minut.

Ocenię podlegać będą 3 rezultaty:

- uszyty przód i tył,
- zszyty przód z tyłem,
- wykończona spódnica

oraz

przebieg szycia spódnicy damskiej.