

Nazwa kwalifikacji: **Wytwarzanie, konserwacja i renowacja rękodzielniczych wyrobów włókienniczych**
Oznaczenie kwalifikacji: **MOD.08**
Numer zadania: **01**
Wersja arkusza: **SG**

Wypełnia zdający

Numer PESEL zdającego*

--	--	--	--	--	--	--	--	--	--	--	--	--	--	--	--	--	--	--	--

Miejsce na naklejkę z numerem
PESEL i z kodem ośrodka

Czas trwania egzaminu: **150** minut.

MOD.08-01-23.06-SG

EGZAMIN ZAWODOWY

Rok 2023

CZĘŚĆ PRAKTYCZNA

**PODSTAWA PROGRAMOWA
2019**

Instrukcja dla zdającego

1. Na pierwszej stronie arkusza egzaminacyjnego wpisz w oznaczonym miejscu swój numer PESEL i naklej naklejkę z numerem PESEL i z kodem ośrodka.
2. Na KARCIE OCENY w oznaczonym miejscu przyklej naklejkę z numerem PESEL oraz wpisz:
 - swój numer PESEL*,
 - oznaczenie kwalifikacji,
 - numer zadania,
 - numer stanowiska.
3. KARTĘ OCENY przełącz zespołowi nadzorującemu.
4. Sprawdź, czy arkusz egzaminacyjny zawiera 4 strony i nie zawiera błędów. Ewentualny brak stron lub inne usterki zgłoś przez podniesienie ręki przewodniczącemu zespołu nadzorującego.
5. Zapoznaj się z treścią zadania oraz stanowiskiem egzaminacyjnym. Masz na to 10 minut. Czas ten nie jest wliczany do czasu trwania egzaminu.
6. Czas rozpoczęcia i zakończenia pracy zapisz w widocznym miejscu przewodniczący zespołu nadzorującego.
7. Wykonaj samodzielnie zadanie egzaminacyjne. Przestrzegaj zasad bezpieczeństwa i organizacji pracy.
8. Jeżeli w zadaniu egzaminacyjnym występuje polecenie „zgłoś gotowość do oceny przez podniesienie ręki”, to zastosuj się do polecenia i poczekaj na decyzję przewodniczącego zespołu nadzorującego.
9. Po zakończeniu wykonania zadania pozostaw rezultaty oraz arkusz egzaminacyjny na swoim stanowisku lub w miejscu wskazanym przez przewodniczącego zespołu nadzorującego.
10. Po uzyskaniu zgody zespołu nadzorującego możesz opuścić salę/miejsce przeprowadzania egzaminu.

Powodzenia!

* w przypadku braku numeru PESEL – seria i numer paszportu lub innego dokumentu potwierdzającego tożsamość

Zadanie egzaminacyjne

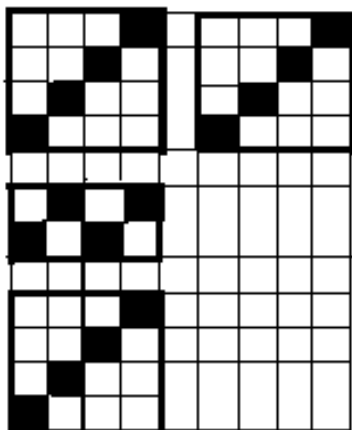
Zamontuj na krośnie rękodzielniczym w belce bidła odpowiednią liczbę ramek nicielnicowych i płochę o odpowiedniej gęstości. Następnie, wypełnij kartę **Charakterystyka tkaniny** zamieszczoną w arkuszu egzaminacyjnym.

Wszystkie niezbędne dane do wykonania zadania znajdują się w tabelach w arkuszu egzaminacyjnym:

- Warunki technologiczne tkaniny,
- Wzory do obliczeń parametrów tkaniny.

Zadanie wykonaj na przygotowanym stanowisku egzaminacyjnym, na którym znajdują się niezbędne materiały i narzędzia do wykonania zadania. Prace wykonuj zgodnie z przepisami bhp i p. poż.

Warunki technologiczne tkaniny



Rysunek dyspozycyjny tkaniny

Parametr	Wartości liczbowe
Długość tkaniny	1,50 m
Szerokość tkaniny	0,65 m
Masa liniowa przędzy wątkowej	200 tex
Masa liniowa przędzy osnowowej	40 tex × 3
Osnowa wielobarwna	<ul style="list-style-type: none">– 133 nitki brązowe,– 330 nitek żółtych,– 22 nitki zielone,– 8 nitek żółtych,– 47 nitki zielone,
Gęstość osnowy	$g_o = 40$ nitek/10 cm
Gęstość wątku	$g_w = 100$ nitek/10 cm
Płocha	$N_{pi} = 40/1$ szczelin/10 cm
Wrobienie osnowy	$w_o = 6\%$
Wrobienie wątku	$w_w = 10\%$

Wzory do obliczeń parametrów tkaniny

Długość osnowy	$L_o = L_t \times \left(1 + \frac{w_o}{100}\right)$ <p>gdzie: L_o – długość nitek osnowy [m] L_t – długość tkaniny [m] w_o – wrobiecie osnowy [%]</p>
Liczba nitek osnowy w tkaninie	$m_o = \frac{g_o}{10} \times b_t$ <p>gdzie: m_o – liczba nitek osnowy w tkaninie, g_o – gęstość osnowy nitek/10 cm, b_t – szerokość tkaniny [cm].</p>
Masa nitek osnowy każdego koloru	$G_o = T_t \times L_o \times m_r \times 10^{-6}$ <p>gdzie: G_o – masa nitek osnowy [kg], L_o – długość osnowy [m]. m_{ot} – liczba nitek osnowy T_{to} – masa liniowa przędzy osnowowej.</p>
Szerokość osnowy w płosze	$b_{pl} = b_t \times \left(1 + \frac{w_w}{100}\right)$ <p>gdzie: b_{pl} – szerokość osnowy w płosze [cm], b_t – szerokość tkaniny [cm], w_w – wrobiecie wątku [%].</p>
Masa wątku w 1mb tkaniny	$M_w = g_w \times b_{pl} \times T_t \times 10^{-4}$ <p>gdzie: M_w – masa wątku w 1 mb tkaniny [g] g_w – liczba nitek wątku na 10 cm, b_{pl} – szerokość osnowy w płosze [cm,] T_{tw} – masa liniowa przędzy wątkowej [tex].</p>

Czas na wykonanie zadania wynosi 150 minut.

Ocenie podlegać będą dwa rezultaty:

- krosno rękodzielnicze przygotowane do pracy,
- Charakterystyka tkaniny – karta,

oraz przebieg przygotowania krosna rękodzielniczego do pracy.

Karta. Charakterystyka tkaniny

Lp.	Parametry tkaniny	Wyniki
1.	Wyróżnik splotu	
2.	Skok wątkowy	$S_w =$
3.	Skok osnowowy	$S_o =$
4.	Raport osnowowy	$R_o =$
5.	Raport wątkowy	$R_w =$
6.	Masa wątku w 1 mb tkaniny	$M_w = \dots\dots\dots [g]$
7.	Długość osnowy	$L_o = \dots\dots\dots [m]$
8.	Liczba nitek osnowy	$m_{ot} =$
9.	Masa nitek osnowy każdego koloru	$G_o = \dots\dots\dots \text{kg}$ nitki brązowe $G_o = \dots\dots\dots \text{kg}$ nitki zielone $G_o = \dots\dots\dots \text{kg}$ nitek żółtych
10.	Szerokość osnowy w płosze	$b_{pt} = \dots\dots\dots \text{cm}$
Uwaga! Wyniki obliczeń zaokrąglić i zapisać z dokładnością do dwóch miejsc po przecinku.		

