

Nazwa kwalifikacji: **Stylizacja ubioru i kreacja wizerunku**
Symbol kwalifikacji: **MOD.15**
Numer zadania: **01**
Wersja arkusza: **SG**

Wypełnia zdający

Numer PESEL zdającego*

--	--	--	--	--	--	--	--	--	--	--	--	--	--	--	--	--	--	--	--

Miejsce na naklejkę z numerem
PESEL i z kodem ośrodka

Czas trwania egzaminu: **150** minut.

MOD.15-01-24.06-SG

EGZAMIN ZAWODOWY

Rok 2024

CZĘŚĆ PRAKTYCZNA

**PODSTAWA PROGRAMOWA
2019**

Instrukcja dla zdającego

1. Na pierwszej stronie arkusza egzaminacyjnego wpisz w oznaczonym miejscu swój numer PESEL i naklej naklejkę z numerem PESEL i z kodem ośrodka.
2. Na KARCIE OCENY w oznaczonym miejscu przyklej naklejkę z numerem PESEL oraz wpisz:
 - swój numer PESEL*,
 - oznaczenie kwalifikacji,
 - numer zadania,
 - numer stanowiska.
3. Sprawdź, czy arkusz egzaminacyjny zawiera 11 stron i nie zawiera błędów. Ewentualny brak stron lub inne usterki zgłoś przez podniesienie ręki przewodniczącemu zespołu nadzorującego.
4. Zapoznaj się z treścią zadania oraz stanowiskiem egzaminacyjnym. Masz na to 10 minut. Czas ten nie jest wliczany do czasu trwania egzaminu.
5. Czas rozpoczęcia i zakończenia pracy zapisze w widocznym miejscu przewodniczący zespołu nadzorującego.
6. Wykonaj samodzielnie zadanie egzaminacyjne. Przestrzegaj zasad bezpieczeństwa i organizacji pracy.
7. Po zakończeniu wykonania zadania pozostaw arkusz egzaminacyjny z rezultatami oraz KARTĘ OCENY na swoim stanowisku lub w miejscu wskazanym przez przewodniczącego zespołu nadzorującego.
8. Po uzyskaniu zgody zespołu nadzorującego możesz opuścić salę/miejsce przeprowadzania egzaminu.

Powodzenia!

* w przypadku braku numeru PESEL – seria i numer paszportu lub innego dokumentu potwierdzającego tożsamość

Zadanie egzaminacyjne

Klient poszukuje stylizacji w stylu ponadczasowym smart casual, odpowiedniej na jesienną aurę. Stylizacja smart casual przeznaczona będzie do pracy w biurze i na wieczorne wyjście do kina lub teatru oraz oficjalne przyjęcie rodzinne. Oczekuje, że uzupełnieniem tej stylizacji będzie projekt fryzury i zarostu dobrany do kształtu twarzy.

Projekt stylizacji wykonaj w oparciu o informacje zawarte w opisie klienta oraz wybranych z katalogu przez klienta elementów stylizacji. Na stylizację powinny składać się wybrane z katalogu fasony: okrycia wierzchniego, marynarki, spodni, koszuli, butów, zestawu dodatków, kształt fryzury oraz zarostu.

Projekt stylizacji wykonaj na załączonych szablonach.

Czas przeznaczony na wykonanie zadania wynosi 150 minut.

Ocenie będą podlegać 4 rezultaty:

- Uzupełniona *Księga klienta*,
- Rysunek żurnalowy wybranej stylizacji ubioru – technika kredki - szablon 1,
- Rysunek modelowy wybranej stylizacji na schemacie sylwetki – technika ołówka - wraz z opisem modelu - szablon 2,
- Projekt fryzury i zarostu – technika kredki – szablon 3.

Opis klienta

Cechy sylwetki klienta	wysoki
	szczupły
	wąskie biodra rozbudowane ramiona
	umięśniony
Wiek	20-25 lat
Cechy urody	włosy w kolorze czarnym o brązowym odcieniu, gęste o długości około 15 cm w górnej partii głowy i około 5 cm w partiach bocznych i tylnej partii, liczne zaburzenia porostu w partii grzywki
	kolor tęczówki oka piwna
	karnacja cery jasna alabastrowa
Kształt twarzy	kwadratowa

Elementy stylizacji wybrane przez klienta z katalogu

Fasony obuwia



Półbuty skórzane

1



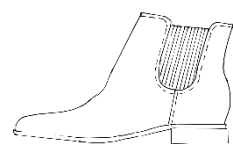
Trampki materiałowe

2



Snakersy kolorowe

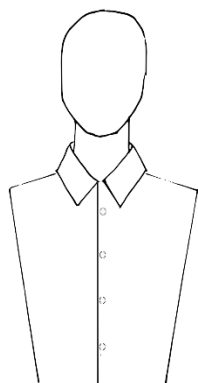
3



Sztyblety skórzane

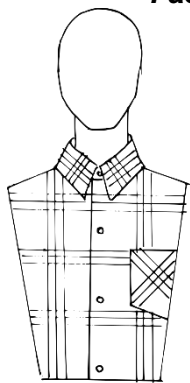
4

Fasony koszul



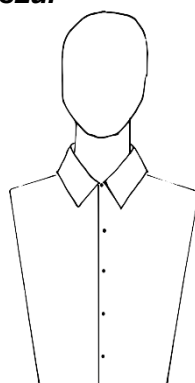
Błękitna
elanobawełna

1



Flanela w kolorową
krataę

2



Jedwabna satyna
ecru

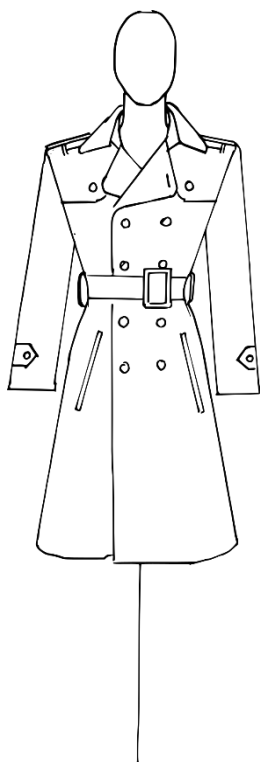
3



Biała satyna
bawełniana

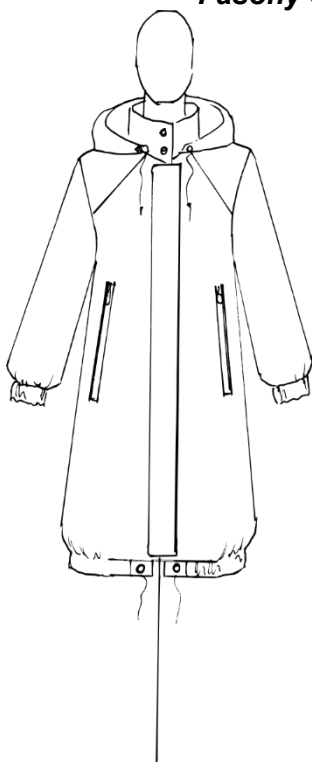
4

Fasony okryć wierzchnich



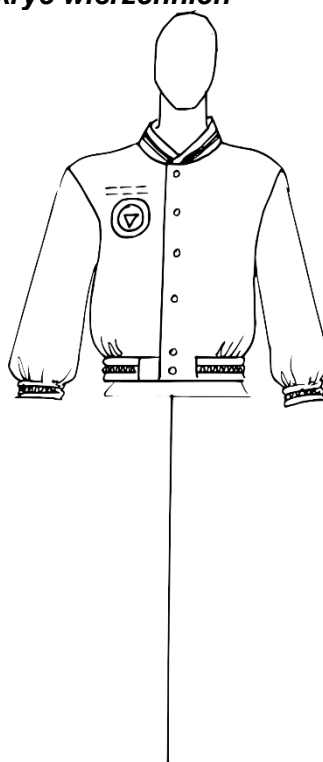
Trencz z beżowej
elanobawełny

1



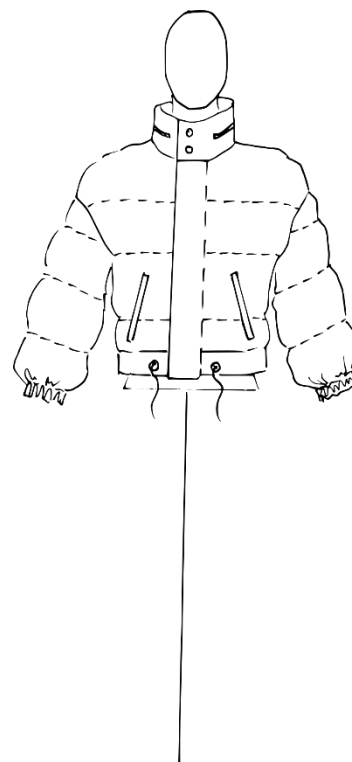
Parka z brązowej
elanobawełny

2



Bomberka z bordowej
dzianiny

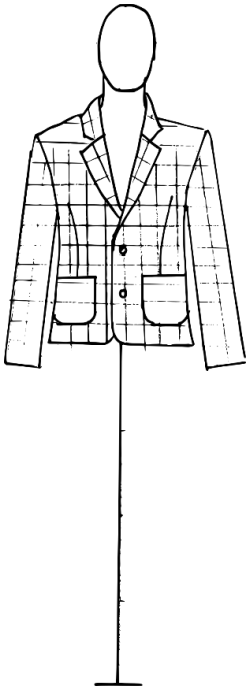
3



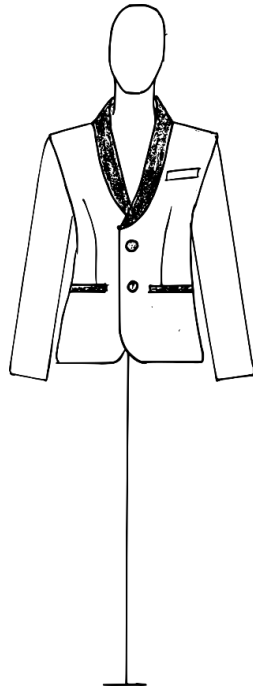
Kurtka puchowa z
czerwonego ortalionu

4

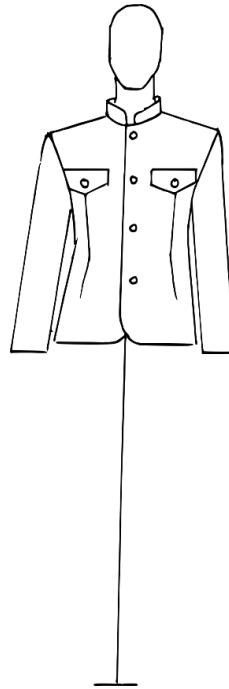
Fasony marynarek



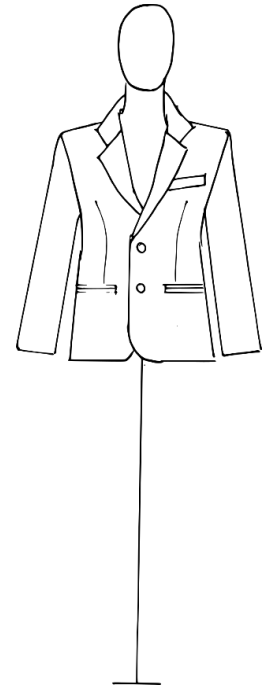
Marynarka klasyczna wełniana w granatową kratę



Marynarka z aksamitu wykończona czarną satyną



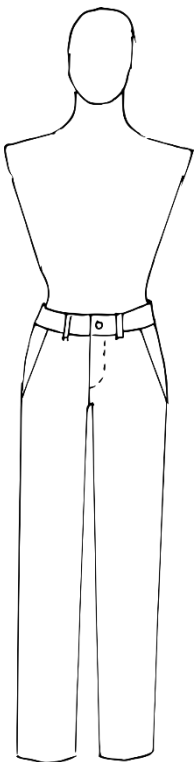
Marynarka bawełniana z zielonego moro



Marynarka bordowa z elanowełny

1	2	3	4
---	---	---	---

Fasony spodni



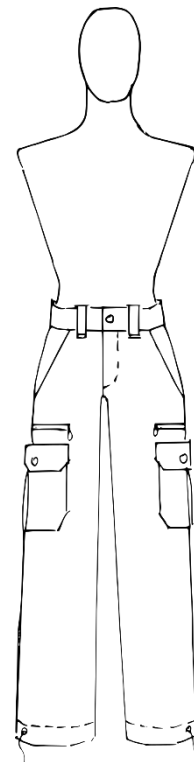
Spodnie z granatowej elanobawełny z elastanem



Spodnie z aksamitu z czarnymi satynowymi lampeasami



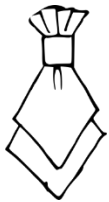
Spodnie z szarej dzianiny



Spodnie moro z zielonej elanobawełny

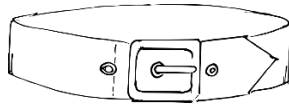
1	2	3	4
---	---	---	---

Dodatki



musznik

1



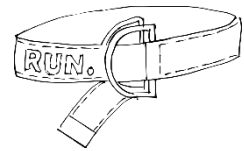
skórzany pasek

2



parasol

6



pasek z tkaniny
bawełnianej

3



filcowy kapelusz

4



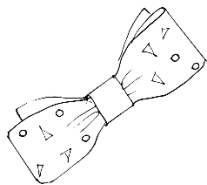
czapka bejsbolowa

5



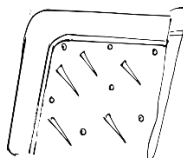
czapka z akrylu

7



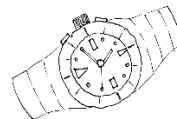
mucha

8



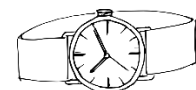
poszetka

9



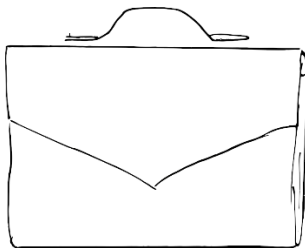
sportowy
zegarek

10



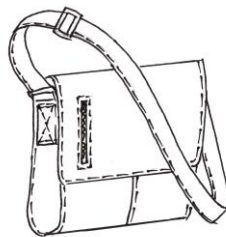
zegarek klasyczny

11



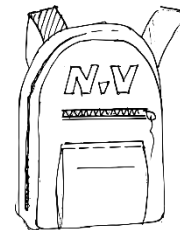
skórzana teczka

12



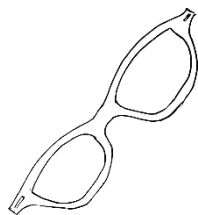
torba parczana

13



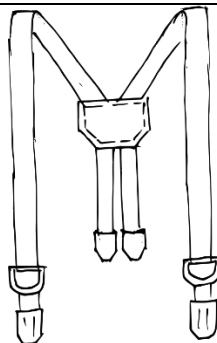
plecak z nieprzemakalnej
tkaniny

14



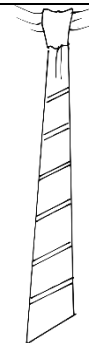
okulary

15



szelki czarne

16



kolorowy krawat

17

Formy fryzur



1	2	3	4
---	---	---	---

Formy zarostu



1	2	3	4
---	---	---	---

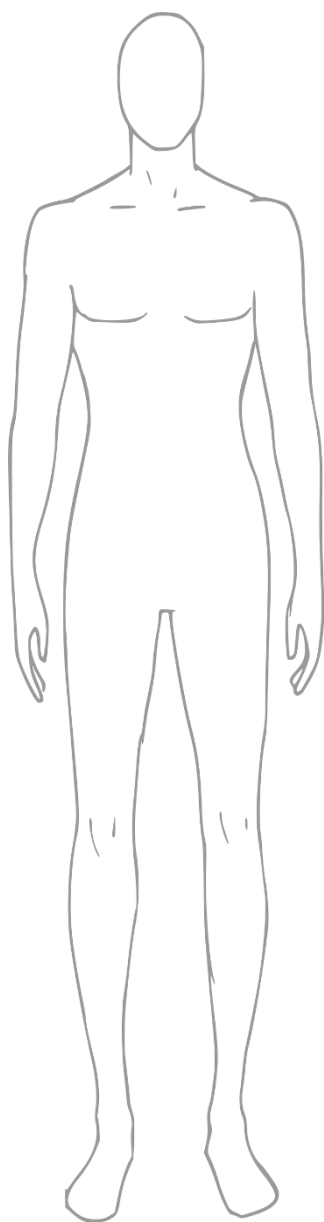
Księga klienta

Wybrany fason okrycia wierzchniego	Nr ubioru wybranego z katalogu: Opis fasonu / nazwa
Wybrany fason marynarki	Nr ubioru wybranego z katalogu: Opis fasonu / nazwa
Wybrany fason spodni	Nr ubioru wybranego z katalogu: Opis fasonu / nazwa
Wybrany fason koszuli	Nr ubioru wybranego z katalogu: Opis fasonu / nazwa
Wybrane dodatki i buty	Numery dodatków wybranych z katalogu: Numer fason butów wybranego z katalogu:
Opis kształtu sylwetki klienta	

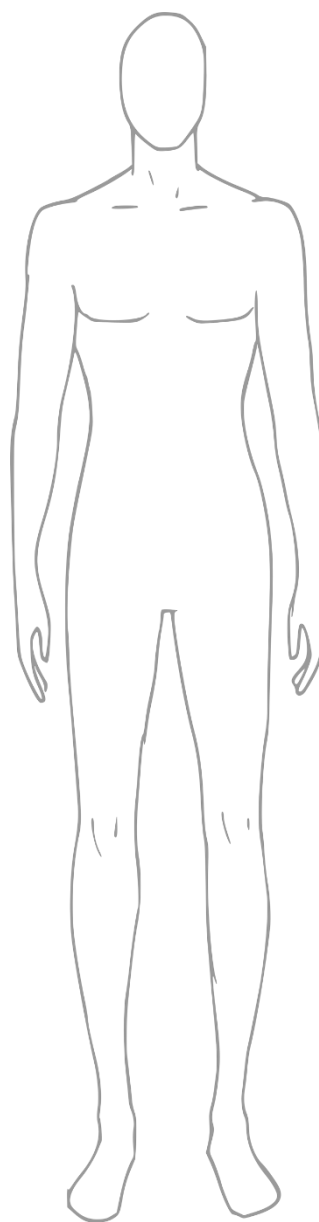
Szablon 1. Rysunek żurnalowy wybranej stylizacji ubioru – technika kredki

Spodnie koszula i marynarka

Okrycie wierzchnie

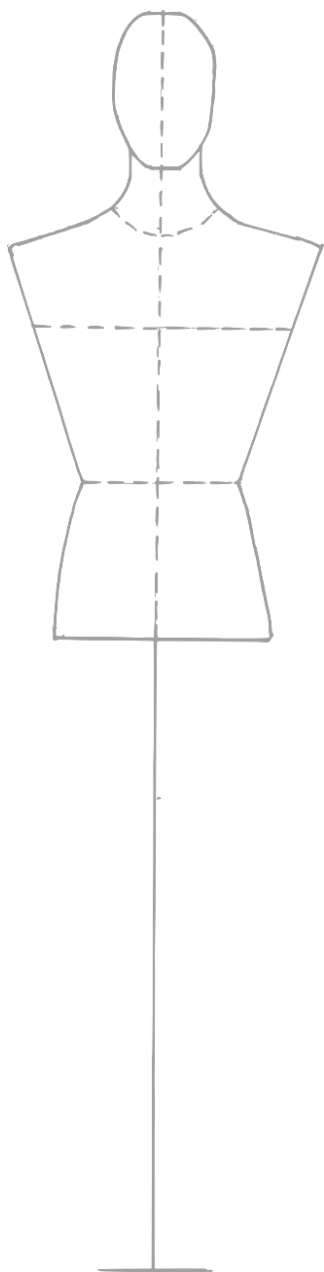


schemat 1.1

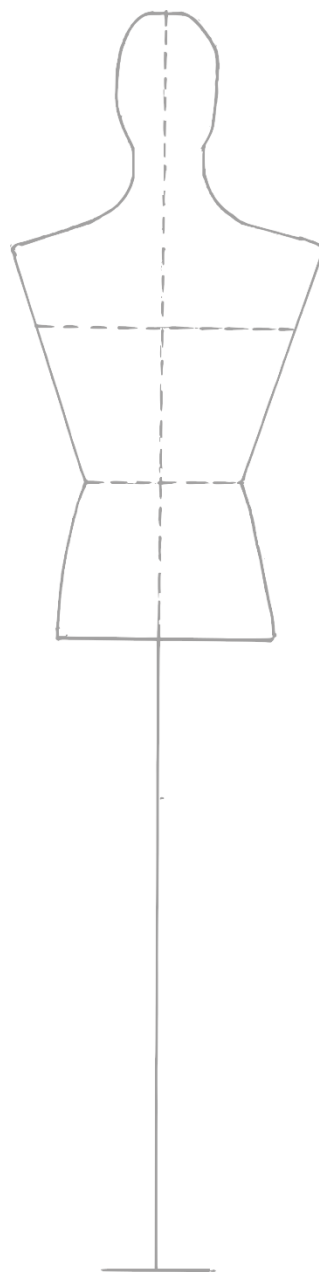


schemat 1.2

Schemat 2.1 Rysunek modelowy wybranej marynarki



schemat 2.1.1 – przód



schemat 2.1.2 – tył

Opis modelu

.....

.....

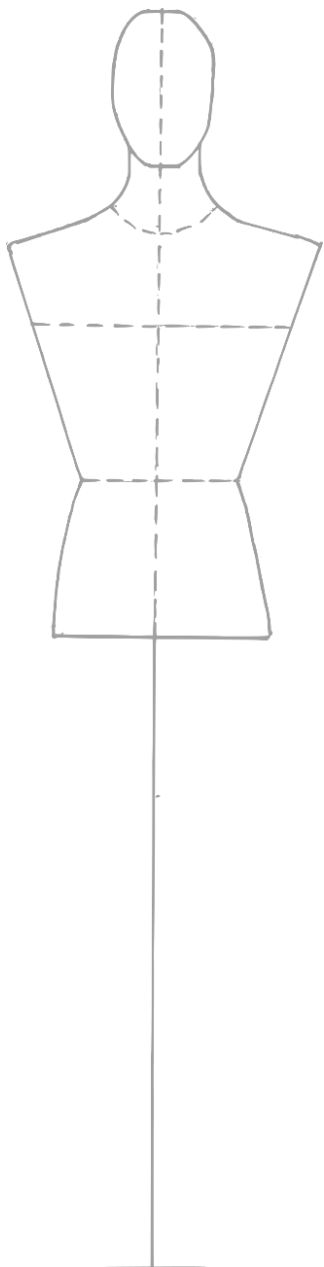
.....

.....

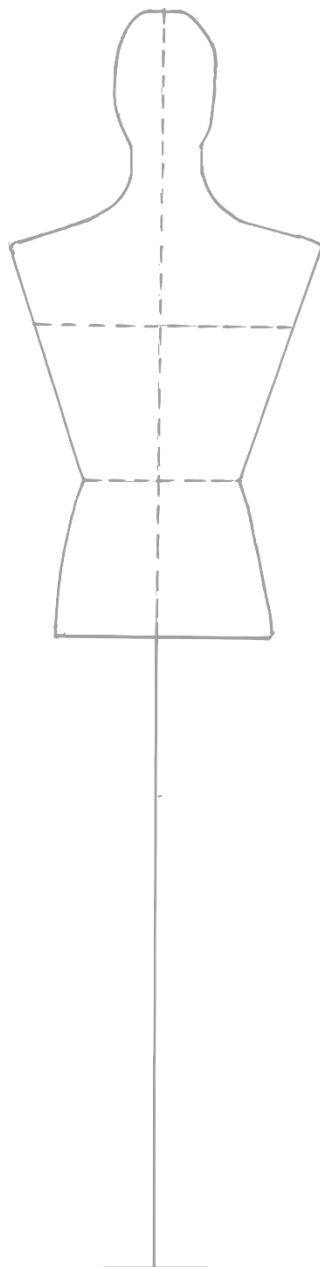
.....

.....

Schemat 2.2 Rysunek modelowy wybranych spodni



schemat 2.2.1 – przód



schemat 2.2.2 – tył

Opis modelu

.....

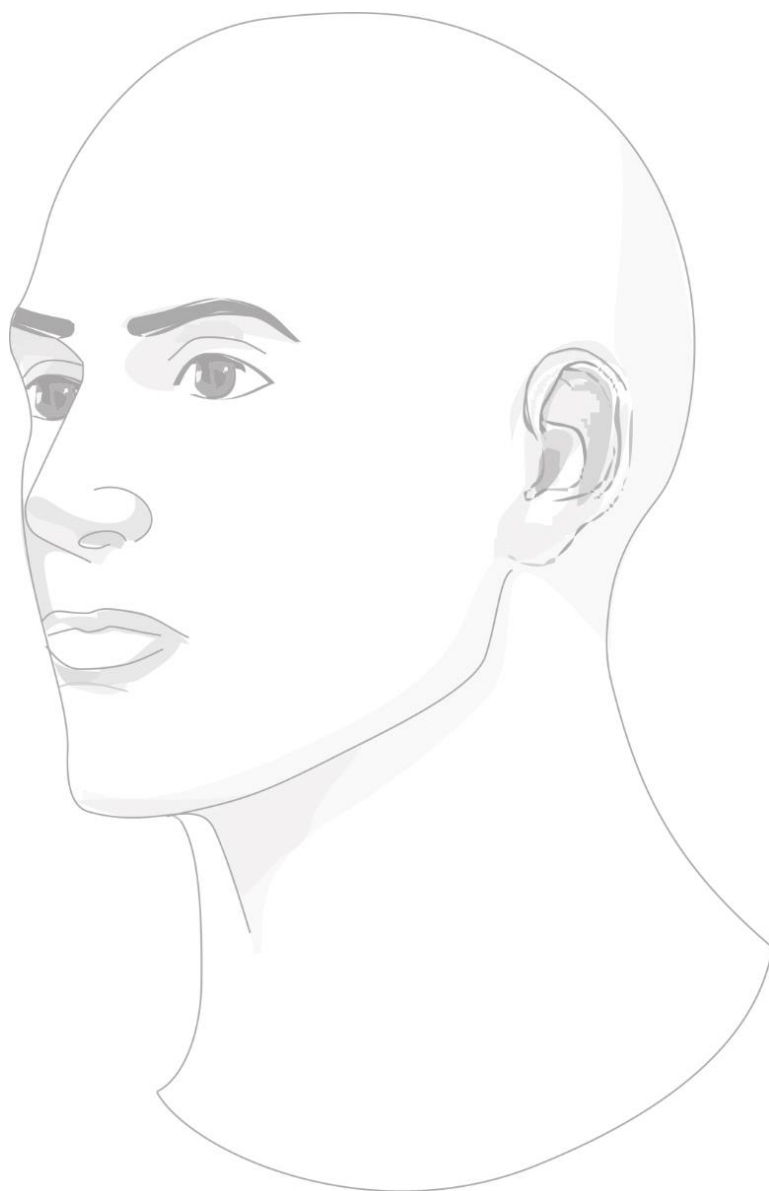
.....

.....

.....

.....

Szablon 3. Rysunek fryzury i zarostu – technika kredki



Numer formy fryzury:

Numer projektu zarostu: