

**EGZAMIN POTWIERDZAJĄCY KWALIFIKACJE W ZAWODZIE  
Rok 2021  
ZASADY OCENIANIA**

*Arkusze zawiera informacje prawnie chronione  
do momentu rozpoczęcia egzaminu*

Nazwa kwalifikacji: **Wykonywanie i dobieranie przedmiotów ortopedycznych oraz środków pomocniczych**

Oznaczenie arkusza: **MS.02-01-21.06-SG**

Oznaczenie kwalifikacji: **MS.02**

Numer zadania: **01**

Wersja arkusza: **SG**

**PODSTAWA PROGRAMOWA  
2017**

*Wypełnia egzaminator*

Kod ośrodka  –

Kod egzaminatora

Data egzaminu   
*Dzień Miesiąc Rok*

Godzina rozpoczęcia egzaminu  :

Numer PESEL zdającego*										Numer stanowiska	

\* w przypadku braku numeru PESEL – seria i numer paszportu lub innego dokumentu potwierdzającego tożsamość

## **Egzaminatorze!**

- Oceniaj prace zdających rzetelnie i z zaangażowaniem. Dokumentuj wyniki oceny.
- Stosuj przyjęte zasady oceniania w sposób obiektywny.
- Jeżeli zdający, wykonując zadanie egzaminacyjne, uzyskuje inne rezultaty albo pożądane rezultaty uzyskuje w inny sposób niż uwzględniony w zasadach oceniania lub przedstawia nietypowe rozwiązanie, ale zgodnie ze sztuką w zawodzie, to nadal oceniaj zgodnie z kryteriami zawartymi w zasadach oceniania. Informacje o tym, że zasady oceniania nie przewidują zaistniałej sytuacji, przekaż niezwłocznie w formie pisemnej notatki do Przewodniczącego Zespołu Egzaminacyjnego z prośbą o przekazanie jej do Okręgowej Komisji Egzaminacyjnej. Notatka może być sporządzona odręcznie w trybie roboczym.
- Informuj przewodniczącego zespołu nadzorującego o wszystkich nieprawidłowościach zaistniałych w trakcie egzaminu, w tym w szczególności o naruszeniach przepisów bezpieczeństwa i higieny pracy i o podejrzeniach niesamodzielności w wykonaniu zadania przez zdającego.

Numer  
stanowiska


**Elementy podlegające ocenie/kryteria oceny**Egzaminator wpisuje **T**,  
jeżeli zdający spełnił  
kryterium albo **N**, jeżeli  
nie spełnił**Rezultat 1: Poduszka Frejki***Uwaga. Egzaminator może posłużyć się wzorem zamieszczonym na końcu niniejszych zasad oceniania.*

1	Wymiar każdego z dłuższych boków poduszki (L) mieści się w graniach 39 - 41 cm								
2	Wymiar każdego z krótszych boków poduszki (S) mieści się w granicach 23,5 - 24,5 cm								
3	Wkład z filcu obszyty jest cienką folią polietylenową								
4	Poszewka uszyta jest z cienkiego płótna bawełnianego								
5	Poszewka ma dwie szelki uszyte z taśmy szelkowej o szerokości około 5 cm								
6	Z przodu poszewki przyszyte są dwie klamerki								
7	Do dłuższych boków poszewki wszyte są cztery tasiemki bawełniane								
8	Do krótszego boku wszyte są dwa troczki do zamykania otworu poszewki								
9	Przeszycia brzegów znajdują się na lewej stronie tkaniny								

Numer  
stanowiska


**Rezultat 2: Wykaz narzędzi i maszyn niezbędnych do wykonania poduszki Frejki***Uwaga. Zapis może być uznany w innym brzmieniu pod warunkiem zgodności znaczeniowej i merytorycznej.*

Zapisane:

1	stębnówka/maszyna do szycia, stół do rozkroju tkanin/stół krojczy, nici <i>Kryterium należy uznać za spełnione, jeżeli są zapisane co najmniej 2 spośród wymienionych narzędzi i maszyn.</i>								
2	igły do maszyny, igły do szycia ręcznego, szpilki <i>Kryterium należy uznać za spełnione, jeżeli są zapisane co najmniej narzędzia.</i>								
3	miara krawiecka, mydełko krawieckie, kreda <i>Kryterium należy uznać za spełnione, jeżeli są zapisane co najmniej narzędzia.</i>								
4	naparstek, przecinak do prucia szwów/obcinaczka, nożyczki krawieckie <i>Kryterium należy uznać za spełnione, jeżeli są zapisane co najmniej narzędzia.</i>								
5	zapalniczka, linijka, nóż szewski <i>Kryterium należy uznać za spełnione, jeżeli są zapisane co najmniej narzędzia.</i>								
6	żelazko, deska do prasowania								

**Rezultat 3: Kalkulacja kosztów wykonania poduszki Frejki***W tabeli kalkulacyjnej w kolumnie Koszt zapisane odpowiednio w wierszach:*

1	Tkanina bawełniana: <b>7,50 zł</b>								
2	Tasiemka bawełniana : <b>3,00 zł</b>								
3	Taśma szelkowa: <b>3,40 zł</b>								
4	Filc techniczny: <b>14,10 zł</b>								
5	Folia polietylenowa: <b>13,00 zł</b>								
6	Wycięcie elementów poduszki i jej uszycia: <b>40,00</b>								
7	Razem (koszt wykonania poduszki Frejki): <b>88,00 zł</b>								

Numer  
stanowiska


**Przebieg 1. Wykonanie poduszki Frejki**

Zdający:

1	wykonał wkład z filcu technicznego o grubości 1 cm								
2	ścienił brzegi filcu nożem szewskim								
3	wykonał rozkrój materiału na stole krojącym								
4	wykroił pokrycie z około 3 cm marginesem na szwy i brzegi								
5	uszył poszewkę na maszynie do szycia								
6	nie uruchamiał maszyny do szycia przed umieszczeniem tkaniny pod stopką								
7	przeszył krótkie boki poszewki ścięciem brzegowym obrębiającym								
8	obrzucił brzegi zszytego materiału								
9	wykonał szew wsteczny wzmacniający na początku i końcu każdego przeszycia								
10	odłączył maszynę do szycia od gniazdka elektrycznego po zakończonej pracy								

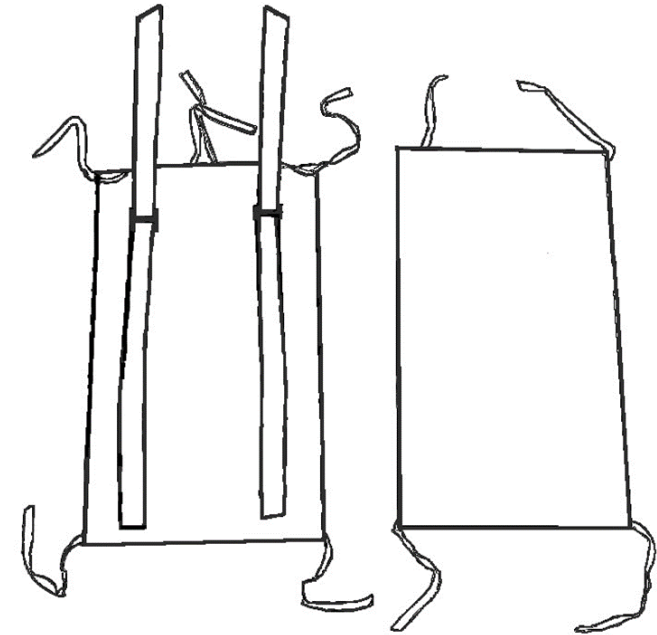
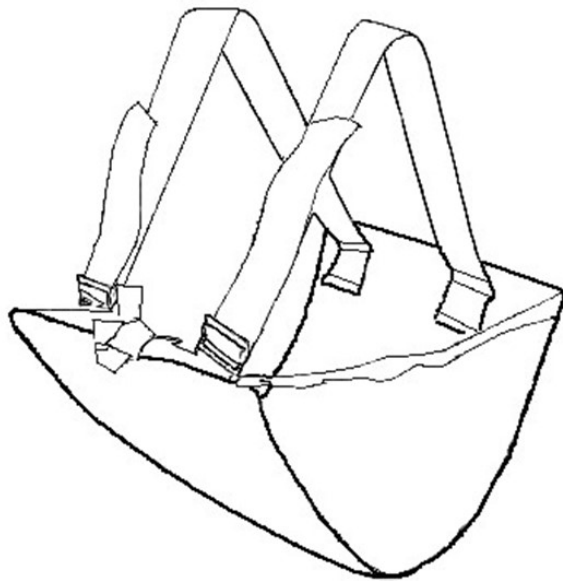
Egzaminator .....

*imię i nazwisko*

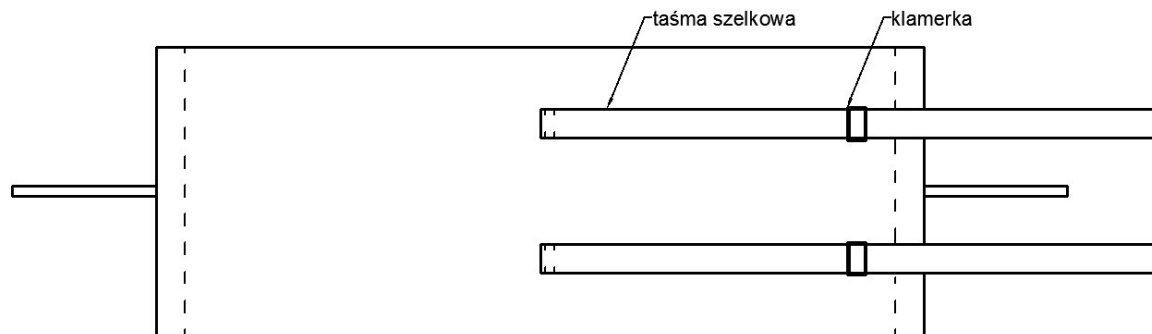
.....

*data i czytelny podpis*

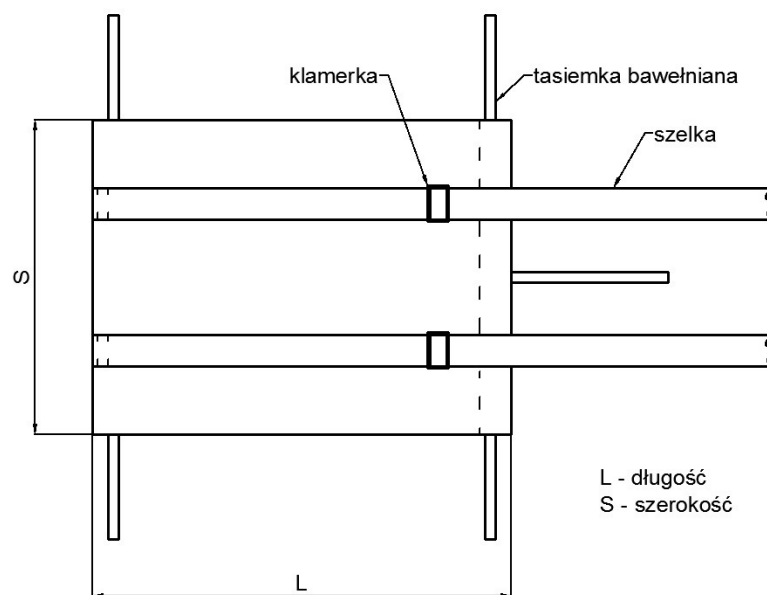
### Poglądowe rysunki poduszki Frejki



Rysunek 1. Sposób przeszycia krótkich boków poszewki, z wszyciem tasiemek bawełnianych służących do zamykania poszewki.



Rysunek 2. Sposób naszczenia taśm szelkowych i umocowania klamerki.



Rysunek 3. Sposób wszycia tasiemek bawełnianych służących do wiązania poszewki.