

Nazwa kwalifikacji: **Wykonywanie i dobieranie przedmiotów ortopedycznych oraz środków pomocniczych**  
Oznaczenie kwalifikacji: **MS.02**  
Numer zadania: **01**  
Wersja arkusza: **SG**

Wypełnia zdający

Numer PESEL zdającego\*

--	--	--	--	--	--	--	--	--	--	--	--	--	--	--	--	--	--	--	--

Miejsce na naklejkę z numerem  
PESEL i z kodem ośrodka

Czas trwania egzaminu: **240** minut.

MS.02-01-21.06-SG

## **EGZAMIN POTWIERDZAJĄCY KWALIFIKACJE W ZAWODZIE**

**Rok 2021**

**CZĘŚĆ PRAKTYCZNA**

**PODSTAWA PROGRAMOWA  
2017**

### **Instrukcja dla zdającego**

1. Na pierwszej stronie arkusza egzaminacyjnego wpisz w oznaczonym miejscu swój numer PESEL i naklej naklejkę z numerem PESEL i z kodem ośrodka.
2. Na **KARCIE OCENY** w oznaczonym miejscu przyklej naklejkę z numerem PESEL oraz wpisz:
  - swój numer PESEL\*,
  - oznaczenie kwalifikacji,
  - numer zadania,
  - numer stanowiska.
3. **KARTĘ OCENY** przełącz zespołowi nadzorującemu.
4. Sprawdź, czy arkusz egzaminacyjny zawiera 7 stron i nie zawiera błędów. Ewentualny brak stron lub inne usterki zgłoś przez podniesienie ręki przewodniczącemu zespołu nadzorującego.
5. Zapoznaj się z treścią zadania oraz stanowiskiem egzaminacyjnym. Masz na to 10 minut. Czas ten nie jest wliczony do czasu trwania egzaminu.
6. Czas rozpoczęcia i zakończenia pracy zapisz w widocznym miejscu przewodniczący zespołu nadzorującego.
7. Wykonaj samodzielnie zadanie egzaminacyjne. Przestrzegaj zasad bezpieczeństwa i organizacji pracy.
8. Jeżeli w zadaniu egzaminacyjnym występuje polecenie „zgłoś gotowość do oceny przez podniesienie ręki”, to zastosuj się do polecenia i poczekaj na decyzję przewodniczącego zespołu nadzorującego.
9. Po zakończeniu wykonania zadania pozostaw rezultaty oraz arkusz egzaminacyjny na swoim stanowisku lub w miejscu wskazanym przez przewodniczącego zespołu nadzorującego.
10. Po uzyskaniu zgody zespołu nadzorującego możesz opuścić salę/miejsce przeprowadzania egzaminu.

***Powodzenia!***

\* w przypadku braku numeru PESEL – seria i numer paszportu lub innego dokumentu potwierdzającego tożsamość

## Zadanie egzaminacyjne

Do zakładu ortopedycznego zgłosiła się matka ze zleceniem na wykonanie zaopatrzenia ortopedycznego dla dziecka z wrodzonym zwichnięciem stawu biodrowego. W celu prawidłowego ukształtowania stawów biodrowych dziecka, konieczne jest zastosowanie poduszki Frejki.

Wykonaj poduszkę Frejki zgodnie z zamieszczoną *Procedurą wykonania poduszki Frejki* oraz dokumentacją konstrukcyjną.

Sporządź *Wykaz narzędzi i maszyn niezbędnych do wykonania poduszki Frejki*, wpisując ich nazwy.

Na podstawie danych zawartych w tabeli *Kalkulacja kosztów wykonania poduszki Frejki* oblicz Koszt wykonania poduszki Frejki, a następnie wyniki obliczeń zapisz w kolumnie *Koszt* tej tabeli.

Do wykonania zadania wykorzystaj materiały, narzędzia i sprzęt zgromadzony na stanowisku egzaminacyjnym.

Formularze do wypełnienia znajdują się w arkuszu egzaminacyjnym.

Podczas wykonywania zadania przestrzegaj zasad bezpieczeństwa i higieny pracy.

Arkusz egzaminacyjny i gotowy wyrób pozostaw na stanowisku egzaminacyjnym.

### Fragment zlecenia na zaopatrzenie ortopedyczne

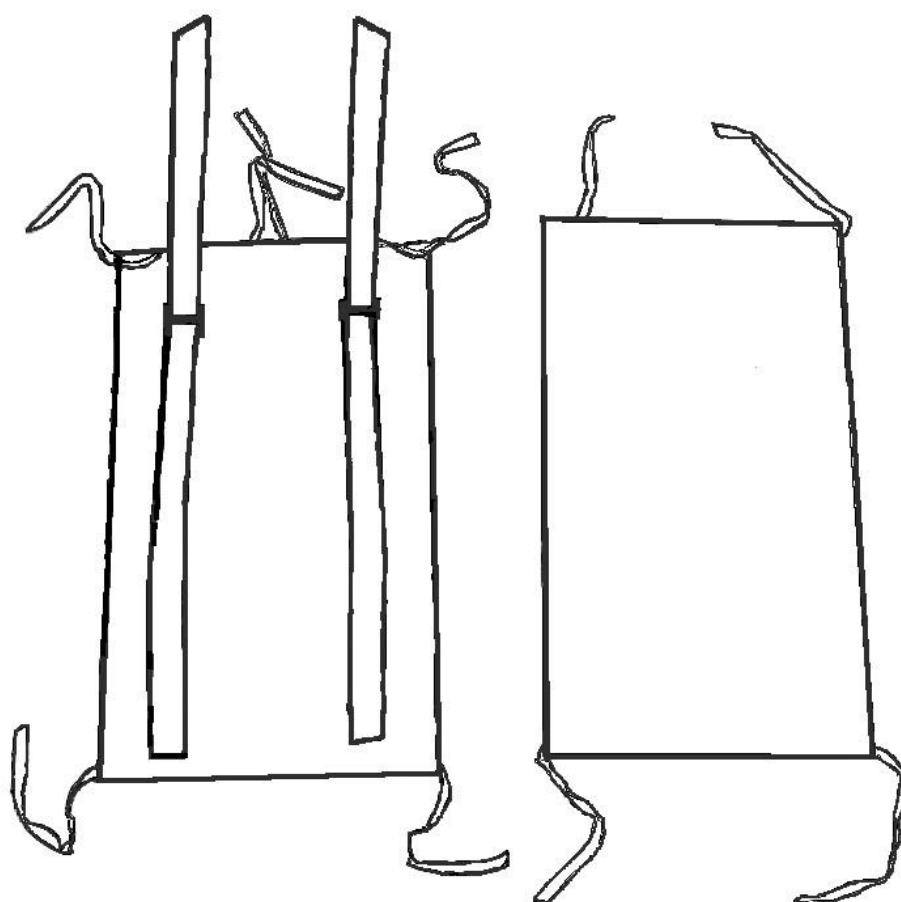
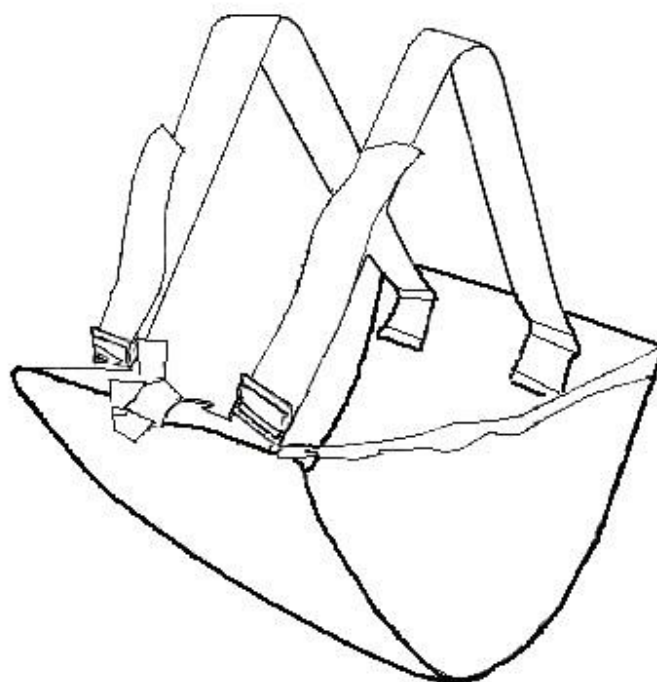
Unikalny numer identyfikacyjny (nadany przez NFZ) <b>0-21-0051983183-1</b>		Kod kreskowy (nadany przez NFZ)		
<b>I.C. OKREŚLENIE WYROBU MEDYCZNEGO</b>				
<b>I.C.1 Wyrób medyczny<sup>7)</sup></b>				
<b>I.C.1.1 Grupa i liczba porządkowa</b> <b>J.044</b>		<b>I.C.1.2 Umiejscowienie</b> (nie dotyczy stomii) <input type="checkbox"/> lewostronne <input type="checkbox"/> prawostronne <input checked="" type="checkbox"/> nie dotyczy		
<b>I.C.1.3 Liczba przetok</b> (dotyczy stomii)		<b>I.C.1.4 Rodzaj przetok</b> (dotyczy stomii) <input type="checkbox"/> urostomia <input type="checkbox"/> kolostomia <input type="checkbox"/> ileostomia <input type="checkbox"/> przetoka ślinowa <input type="checkbox"/> nefrostomia		
<b>I.C.1.5 Kod ICD-10</b> (uzasadnienie: obejmujące jednostkowe dane medyczne pacjenta) <b>Q65.2</b>	<b>I.C.1.6 Liczba sztuk</b> (dotyczy zleceń innych niż comiesięczne) <b>1 szt</b>	<b>I.C.1.7 Liczba sztuk na miesiąc</b> (dotyczy comiesięcznych zleceń)	<b>I.C.1.8 Pierwszy miesiąc zaopatrzenia comiesięcznego</b> (format: MM RRRR)	<b>I.C.1.9 Liczba miesięcy zaopatrzenia comiesięcznego</b> (1- 12)
<b>I.C.1.10 Nazwa wyrobu medycznego</b> <b>Orteza odwodząca do leczenia dysplazji stawu biodrowego</b>		<b>I.C.1.11 Kryteria przyznania wyrobu medycznego<sup>8)</sup></b> <b>Dysplazja stawu biodrowego.</b> <b>Wymiary poduszki:</b> <b>- długość 40 cm</b> <b>- szerokość 24 cm</b>		

**Czas na wykonanie zadania wynosi 240 minut.**

**Ocenie podlegać będą 3 rezultaty:**

- poduszka Frejki,
  - wykaz narzędzi i maszyn niezbędnych do wykonania poduszki Frejki,
  - kalkulacja kosztów wykonania poduszki Frejki
- oraz przebieg wykonania poduszki Frejki.

## Poglądowe rysunki poduszki Frejki



## Opis poduszki Frejki

Jest to miękki aparat, który przez odwiedzenie i zgięcie kości udowych do kąta 90° powoduje scentrowanie główki kości udowych na panewki stawu biodrowego.

Poduszka Frejki wykonana jest z dwóch zasadniczych elementów:

1) filcu

2) poszewki

Brzegi przyśrodkowe filcu są zaokrąglone, natomiast brzeg filcu będący pod plecami jest ścięty skośnie, tak aby nie uwierał przy leżeniu dziecka na plecach.

Filc jest obleczone cienką folią polietylenową i włożony do poszewki z cienkiego płótna. Poszewka ma dwie szelki uszyte z taśmy szelkowej. Szelki przed zapięciem należy skrzyżować na plecach i z przodu zapiąć na klamerki oraz z boków lekko związać troczki. Stopień napięcia szelek jest różny w poszczególnych fazach leczenia i dlatego musi być możliwość łatwej regulacji ich długości, na co pozwalają klamerki. Szelki o szerokości około 5 cm powinny być wykonane z nierozciągliwego materiału.

Rozmiar poduszki Frejki określa lekarz ortopeda leczący dziecko.

Metoda wykonania: obróbka maszynowa i szycie ręczne.

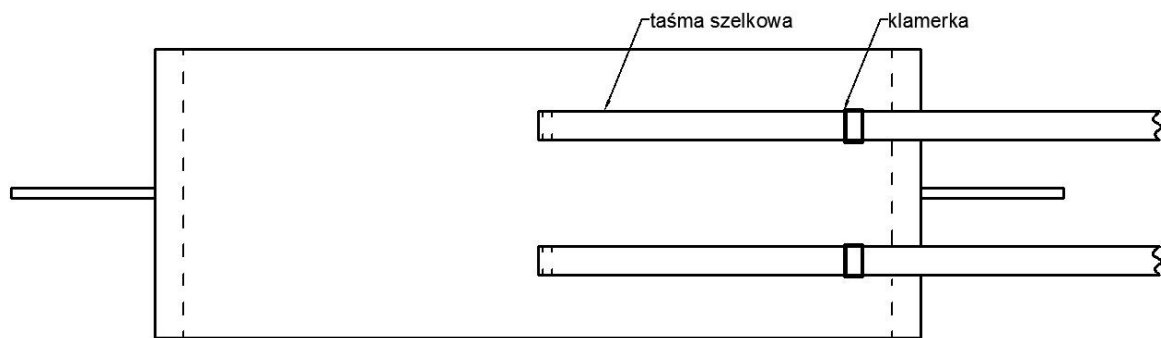
## Procedura wykonania poduszki Frejki

1. Zapoznać się ze zleceniem lekarskim.
2. Zapoznać się z opisem poduszki Frejki.
3. Wykroić nożem szewskim wkład z filcu technicznego o grubości 1cm - rozmiar dobrać na podstawie zlecenia lekarza.
4. Zaokrąglić brzegi przyśrodkowe filcu.
5. Ściąć skośnie nożem szewskim brzeg filcu, tak aby nie uwierał dziecka przy leżeniu na plecach.
6. Obszyć filc folią nieprzemakalną.
7. Wykroić pokrycie Frejki z płótna bawełnianego z około 3 cm marginesem.
8. Wykroić dwie szelki z taśmy szelkowej.
9. Wykroić dwie tasiemki bawełniane służące do zamykania poszewki i cztery do wiązania jej boków.
10. Przeszyć ścięciem brzegowym obrębiającym dwa krótkie boki poszewki, wszywając jednocześnie tasiemki bawełniane służące do zamykania poszewki.
11. Naszyć dwie taśmy szelkowe w połowie wykrojonego materiału.
12. Naszyć dwa kawałki taśmy szelkowej z umocowanymi na nich klamerkami w odległości ok. 5 cm od krótkiego brzegu.
13. Złożyć tkaninę na pół, na lewą stronę i przesyć szwem zwykłym łączącym, wszywając jednocześnie cztery tasiemki bawełniane w rogach poszewki.
14. Obrzucić brzegi zszytego materiału.
15. Odwrócić poszewkę na prawą stronę.
16. Poszewkę wyprasować.
17. Wsunąć filc do poszewki.
18. Zawiązać otwór poszewki.

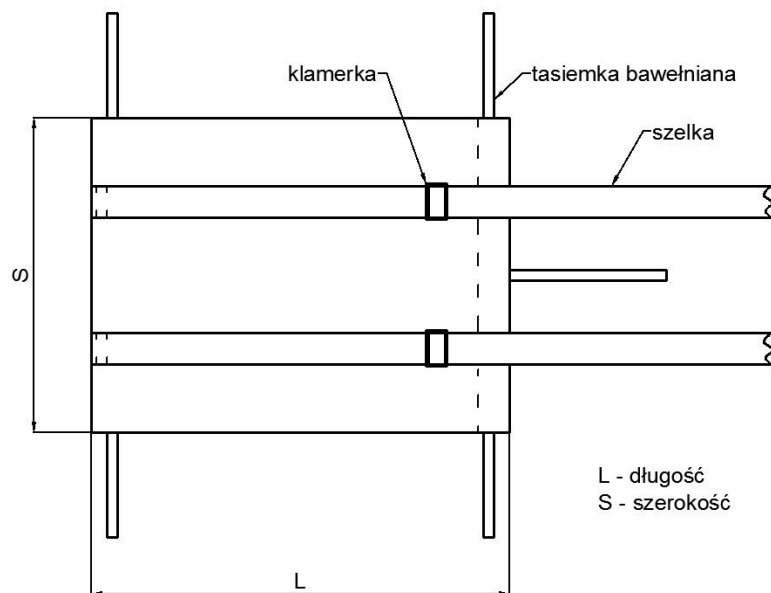
## Rysunki wykonawcze poduszki Frejki



Rysunek 1. Sposób przeszycia krótkich boków poszewki, z wszyciem tasiemek bawełnianych służących do zamykania poszewki.

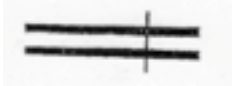
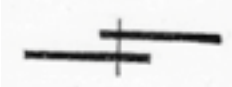
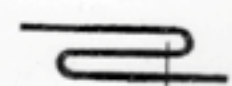
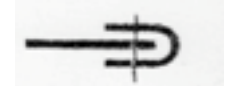
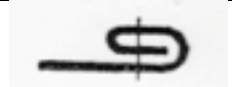
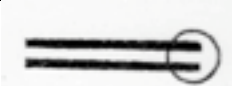


Rysunek 2. Sposób naszywania taśm szelkowych i umocowowania klamerki.



Rysunek 3. Sposób wszycia tasiemek bawełnianych służących do wiązania poszewki.

### Przykłady rysunków symboli szwów

Lp.	Nazwa szwu	Oznaczenie	Symbol rysunkowy	Charakterystyka szwu
1.	łączący zwykły	Zw 1		przeszyte dwie warstwy materiału
2.	łączący nakładany	Nk 4		przeszyte dwie warstwy materiału
3.	łączący zakładkowy	Za 1		przeszyte założenie materiału
4.	Brzegowy lamujący	Lm 1		brzeg oblamowany
5.	Brzegowy obrębający	Ob 3		prześtębnowany podwinięty brzeg materiału
6.	Brzegowy obrzucający	Obrz 1		brzegi dwóch warstw materiału obrzucone

#### Wykaz narzędzi i maszyn niezbędnych do wykonania poduszki Frejki

--

### Kalkulacja kosztów wykonania poduszki Frejki

LP	Pozycja kalkulacyjna (materiał, robocizna)	Jednostka miary	Cena jednostkowa (zł)	Ilość	Koszt (zł)
1.	Tkanina bawełniana	mb	15,00	0,5	
2.	Tasiemka bawełniana	mb	1,50	2	
3.	Taśma szelkowa	mb	1,70	2	
4.	Filc techniczny	mb	47,00	0,3	
5.	Folia polietylenowa	mb	26,00	0,5	
6.	Nici	szpulka	3,00	1	
7.	Klamerka	szt.	1,00	2	
8.	Mydło krawieckie	szt.	2,00	1	
9.	Wycięcie elementów poduszki i jej uszycie	rg	20,00	2	
<b>RAZEM</b>					