

Nazwa kwalifikacji: **Przygotowywanie oraz wykonywanie prac graficznych i publikacji cyfrowych**  
Symbol kwalifikacji: **PGF.04**  
Numer zadania: **01**  
Wersja arkusza: **SG**

Wypełnia zdający

Numer PESEL zdającego\*

--	--	--	--	--	--	--	--	--	--	--	--	--	--	--	--	--	--	--	--

Miejsce na naklejkę z numerem  
PESEL i z kodem ośrodka

Czas trwania egzaminu: **180** minut.

PGF.04-01-24.06-SG

## EGZAMIN ZAWODOWY

Rok 2024

CZĘŚĆ PRAKTYCZNA

**PODSTAWA PROGRAMOWA  
2019**

### Instrukcja dla zdającego

1. Na pierwszej stronie arkusza egzaminacyjnego wpisz w oznaczonym miejscu swój numer PESEL i naklej naklejkę z numerem PESEL i z kodem ośrodka.
2. Na KARCIE OCENY w oznaczonym miejscu przyklej naklejkę z numerem PESEL oraz wpisz:
  - swój numer PESEL\*,
  - oznaczenie kwalifikacji,
  - numer zadania,
  - numer stanowiska.
3. Sprawdź, czy arkusz egzaminacyjny zawiera 6 stron i nie zawiera błędów. Ewentualny brak stron lub inne usterki zgłoś przez podniesienie ręki przewodniczącemu zespołu nadzorującego.
4. Zapoznaj się z treścią zadania oraz stanowiskiem egzaminacyjnym. Masz na to 10 minut. Czas ten nie jest wliczany do czasu trwania egzaminu.
5. Czas rozpoczęcia i zakończenia pracy zapisze w widocznym miejscu przewodniczący zespołu nadzorującego.
6. Wykonaj samodzielnie zadanie egzaminacyjne. Przestrzegaj zasad bezpieczeństwa i organizacji pracy.
7. Po zakończeniu wykonania zadania pozostaw arkusz egzaminacyjny z rezultatami oraz KARTĘ OCENY na swoim stanowisku lub w miejscu wskazanym przez przewodniczącego zespołu nadzorującego.
8. Po uzyskaniu zgody zespołu nadzorującego możesz opuścić salę/miejsce przeprowadzania egzaminu.

**Powodzenia!**

\* w przypadku braku numeru PESEL – seria i numer paszportu lub innego dokumentu potwierdzającego tożsamość

## Zadanie egzaminacyjne

Na podstawie informacji zawartych w arkuszu egzaminacyjnym oraz plików z folderu **PGF.04-01-24.06-SG-materiały** umieszczonego na pulpicie komputera przygotuj wizytówkę do drukowania cyfrowego.

Hasło do folderu to **Wizytówka123**

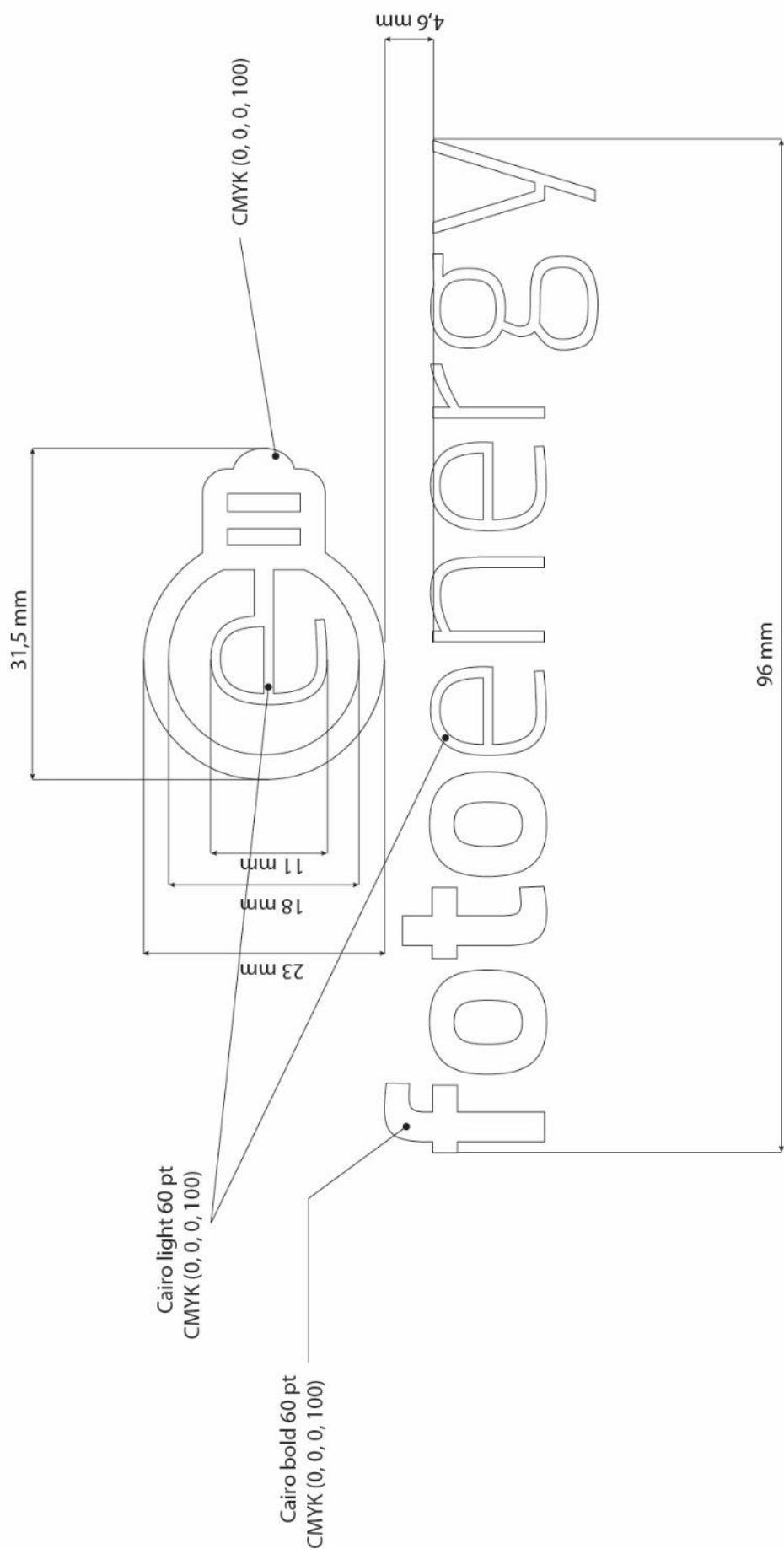
Zadanie wykonaj na przygotowanym stanowisku egzaminacyjnym, wyposażonym w komputer z niezbędnym oprogramowaniem. Rezultaty zapisz na pulpicie komputera w folderze nazwanym Twoim numerem PESEL:

- wektorowe logo zapisane na formacie A4 jako plik otwarty wektorowy oraz w formacie PDF o nazwie *logo\_ awers\_ rewers*
- bitmapę zapisaną jako plik *wizytowka\_tlo* w formacie otwartym i formacie TIFF
- wektorową wersję otwartą projektu wizytówki z zachowanymi warstwami oraz PDF pod nazwą *wizytowka\_fotoenergy*

Po zakończeniu pracy rezultaty nagraj na płytę, a następnie zgłoś przez podniesienie ręki chęć sprawdzenia nagranej przez siebie płyty na wyznaczonym do tego stanowisku. Po uzyskaniu zgody przewodniczącego Zespołu Nadzorującego podejdź do stanowiska i sprawdź jakość nagrania poprzez otwarcie każdego pliku nagranych na płytę. W przypadku negatywnego wyniku pierwszej próby sprawdzenia masz możliwość ponownego nagrania płyty CD/DVD i sprawdzenia jakości nagrania. Sprawdzoną płytę opisz swoim numerem PESEL i pozostaw wraz z arkuszem egzaminacyjnym na swoim stanowisku.

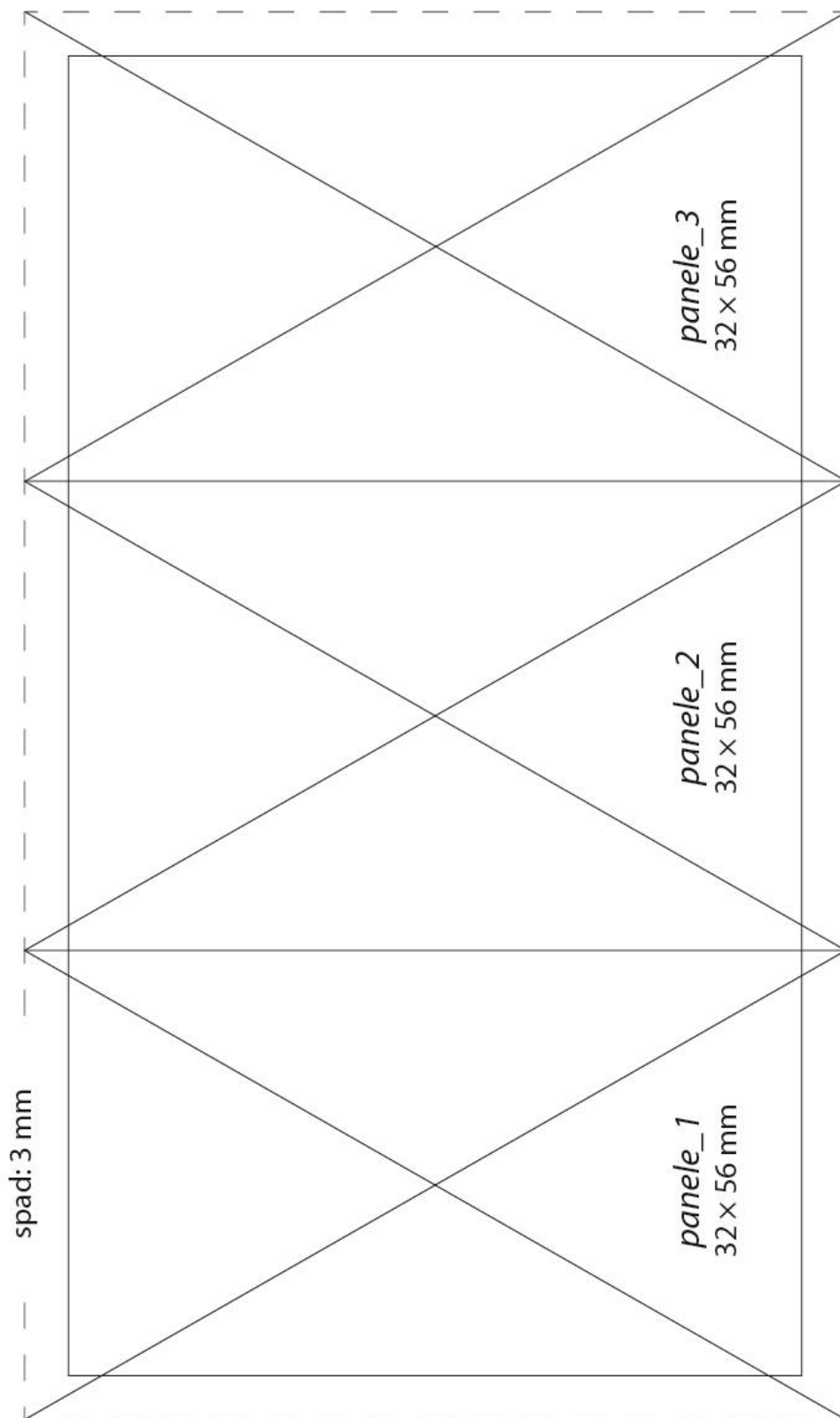
### Wytyczne dotyczące przygotowania projektu

<b>Uwaga:</b>	W zależności od wykorzystanego oprogramowania graficznego zapisz kopię plików otwartych w najniższej z dostępnych wersji zapisu np. CS6 (dla Adobe Illustratora lub Adobe InDesigna) lub CDRx7 (dla CorelDRAW).
<i>logo_ awers_ rewers</i>	<ul style="list-style-type: none"><li>- logo wykonaj w formacie wektorowym;</li><li>- wykonaj projekt zgodnie ze szkicem konstrukcji sygnetu i logotypu umieszczonym na <i>Rysunku 1</i></li><li>- do wykonania projektu wykorzystaj plik <i>zarowka.pdf</i>, który znajduje się na pulpicie Twojego komputera w folderze <b>PGF.04-01-24.06-SG-materiały</b></li></ul>
<i>wizytowka_tlo</i>	<ul style="list-style-type: none"><li>- bitmapy: <i>panele_1</i>, <i>panele_2</i>, <i>panele_3</i> wykadruj do rozmiaru 32 × 56 mm</li><li>- bitmapy połącz w jeden plik o rozmiarze 96 × 56 mm z zachowaniem ich proporcji i wymiarów (bitmapy widoczne w całości, połączone na styk) zgodnie ze wzorem umieszczonym na <i>Rysunku 2</i></li><li>- zamień tryb koloru bitmapy na skalę szarości</li><li>- zmniejsz jasność bitmap o połowę</li><li>- bitmapę wykonaj w rozdzielczości 300 ppi i zapisz jako plik <i>wizytowka_tlo</i> w formacie otwartym i formacie TIFF, pliki zapisz z zachowaniem warstw</li></ul>
<i>wizytowka_fotoenergy</i>	<ul style="list-style-type: none"><li>- rozmiar netto 50 × 90 mm</li><li>- spady: 3 mm</li><li>- wszystkie napisy złóż krojem Cairo Regular w kolorze CMYK (0, 0, 0, 0) w rozmiarach:<ul style="list-style-type: none"><li>▪ „imię i nazwisko” 14 pt</li><li>▪ „stanowisko” 8 pt</li><li>▪ „dane teleadresowe” – 10 pt</li></ul></li><li>- awers i rewers wizytówki zapisz w jednym pliku</li><li>- nie umieszczaj znaczników drukarskich</li></ul>

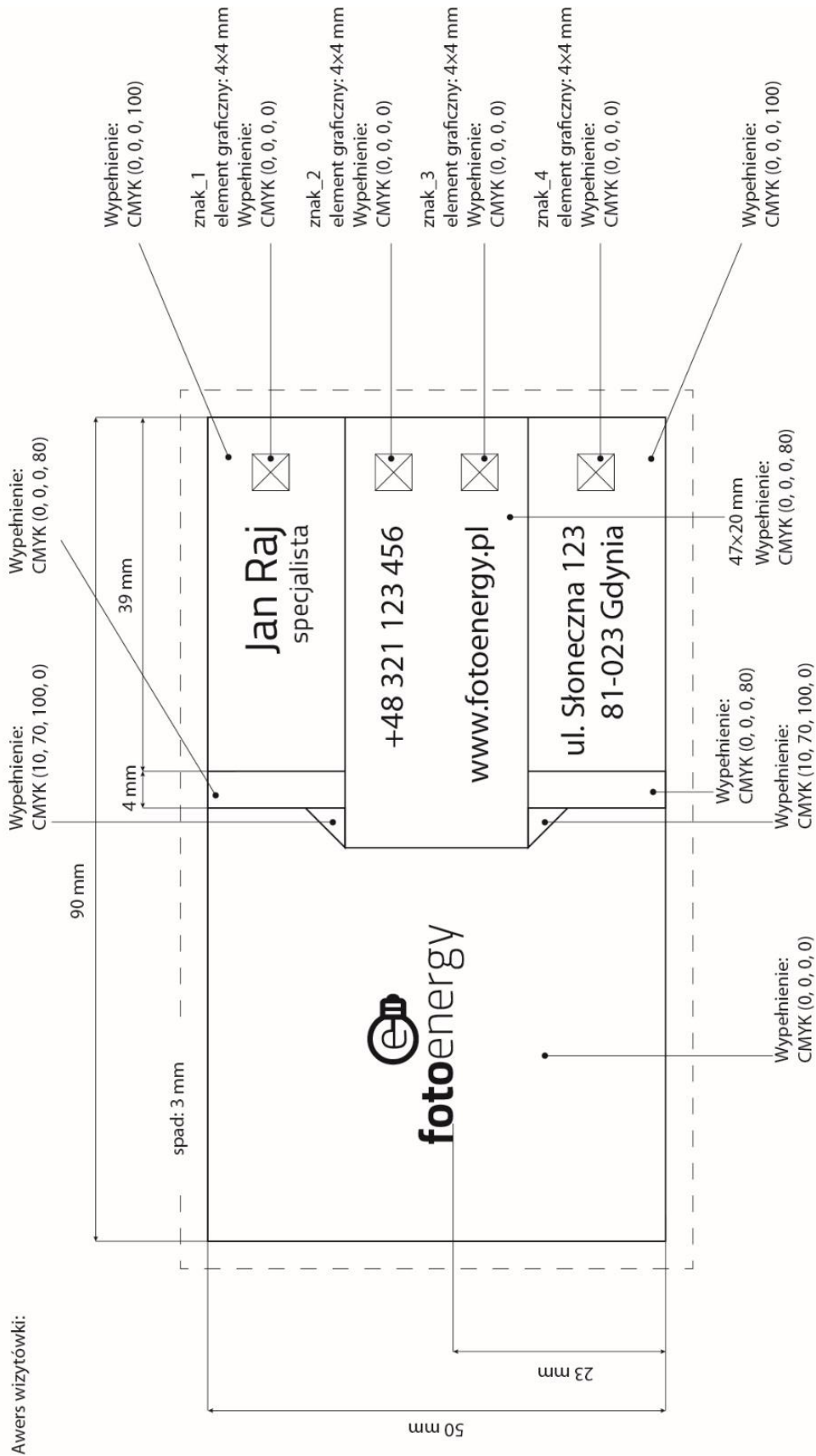


Rysunek 1. Szkic konstrukcji sygnetu i logotypu

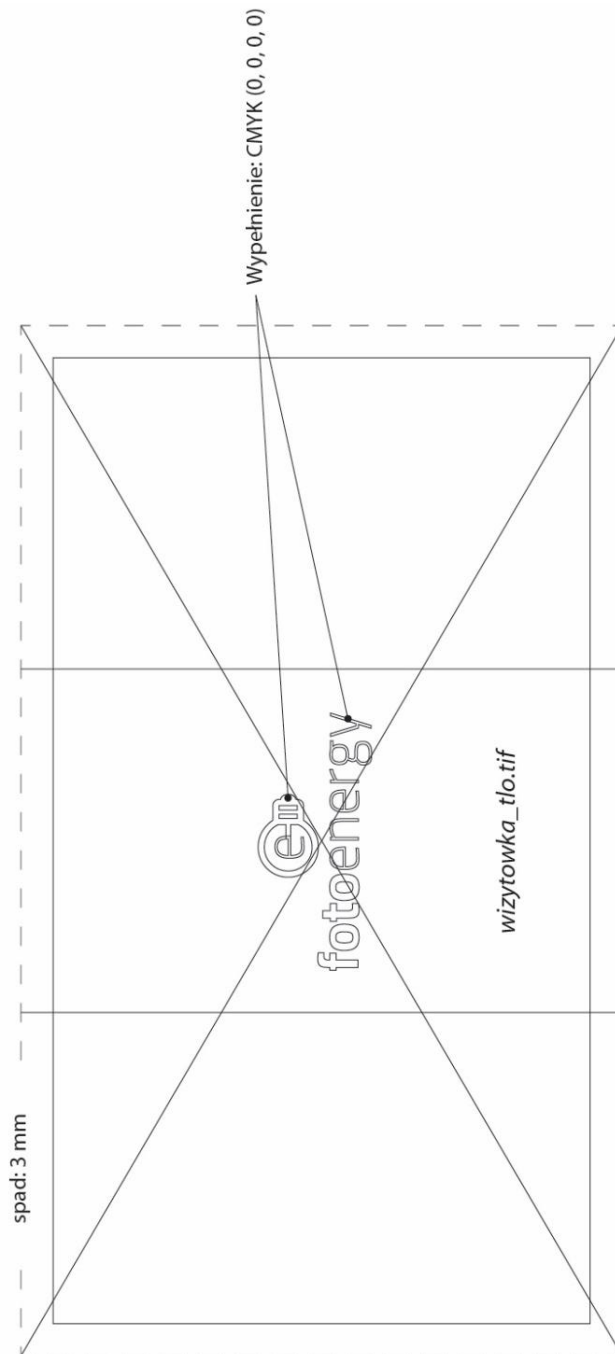
wizytowka\_tlo.tif



**Rysunek 2. Tło wizytówki**



Rysunek 3. Awers wizytówki



**Rysunek 4. Rewers wizytówki**

**Czas przeznaczony na wykonanie zadania wynosi 180 minut.**

**Ocenię podlegać będą 4 rezultaty:**

- logo zapisane w pliku *logo\_ awers\_ rewers*
- plik *wizytowka\_tlo* w formacie otwartym i formacie TIFF
- projekt wizytówki (wektorowa wersja otwarta i zamknięta PDF) – awers
- projekt wizytówki (wektorowa wersja otwarta i zamknięta PDF) – rewers



