

Nazwa kwalifikacji: **Prowadzenie chowu, hodowli i inseminacji zwierząt**

Oznaczenie kwalifikacji: **R.09**

Numer zadania: **01**

*Arkusze zawiera informacje prawnie chronione
do momentu rozpoczęcia egzaminu*

Miejsce na naklejkę
z numerem PESEL i z kodem
ośrodka

Wypełnia zdający

Numer PESEL zdającego*

--	--	--	--	--	--	--	--	--	--	--	--	--	--	--	--	--	--	--	--

R.09-01-15.01

Czas trwania egzaminu: **120 minut**

**EGZAMIN POTWIERDZAJĄCY KWALIFIKACJE W ZAWODZIE
Rok 2015
CZĘŚĆ PRAKTYCZNA**

Układ graficzny © CKE 2015

Instrukcja dla zdającego

1. Na pierwszej stronie arkusza egzaminacyjnego wpisz w oznaczonym miejscu swój numer PESEL i naklej naklejkę z numerem PESEL i z kodem ośrodka.
2. Na KARCIE OCENY w oznaczonym miejscu przyklej naklejkę z numerem PESEL oraz wpisz:
 - swój numer PESEL*,
 - symbol cyfrowy zawodu,
 - oznaczenie kwalifikacji,
 - numer zadania,
 - numer stanowiska.
3. KARTĘ OCENY przekaz zespołowi nadzorującemu część praktyczną egzaminu.
4. Sprawdź, czy arkusz egzaminacyjny zawiera 5 stron i nie zawiera błędów. Ewentualny brak stron lub inne usterki zgłoś przez podniesienie ręki przewodniczącemu zespołu nadzorującego część praktyczną egzaminu.
5. Zapoznaj się z treścią zadania oraz stanowiskiem egzaminacyjnym. Masz na to 10 minut. Czas ten nie jest wliczany do czasu trwania egzaminu.
6. Czas rozpoczęcia i zakończenia pracy zapisze w widocznym miejscu przewodniczący zespołu nadzorującego.
7. Wykonaj samodzielnie zadanie egzaminacyjne. Przestrzegaj zasad bezpieczeństwa i organizacji pracy.
8. Jeżeli w zadaniu egzaminacyjnym występuje polecenie „zgłoś gotowość do oceny przez podniesienie ręki”, to zastosuj się do polecenia i poczekaj na decyzję przewodniczącego zespołu nadzorującego.
9. Po zakończeniu wykonania zadania pozostaw rezultaty oraz arkusz egzaminacyjny na swoim stanowisku lub w miejscu wskazanym przez przewodniczącego zespołu nadzorującego.
10. Po uzyskaniu zgody zespołu nadzorującego możesz opuścić salę/miejsce przeprowadzania egzaminu.

Powodzenia!

* w przypadku braku numeru *PESEL* – seria i numer paszportu lub innego dokumentu potwierdzającego tożsamość

Zadanie egzaminacyjne

Sporządź dokumentację związaną z przeprowadzeniem doju mechanicznego.

Uzupełnij Tabelę 1 przyporządkowując nazwom struktur anatomicznych wymienia odpowiednie oznaczenia z Rysunku 1. Uzupełnij Tabelę 2, dokonując oceny przedstawionego na rysunku lub zdjęciu wymienia krowy. Uzupełnij Tabelę 3 Sprzęt i materiały wykorzystywane w trakcie doju. Wpisz przeznaczenie wymienionego w tabeli sprzętu i materiałów. Podaj nazwy sprzętu i materiałów wykorzystywanych do czynności opisanych w tabeli. Przedstaw w Tabeli 4 kolejne etapy prawidłowo przeprowadzonego doju mechanicznego krów.

Czas przeznaczony na wykonanie zadania wynosi 120 minut.

Ocenie podlegać będą 4 rezultaty:

- Struktury anatomiczne wymienia
- Ocena budowy wymienia krowy
- Sprzęt i materiały wykorzystywane w trakcie doju
- Etapy prawidłowo przeprowadzonego doju

Rysunek 1.

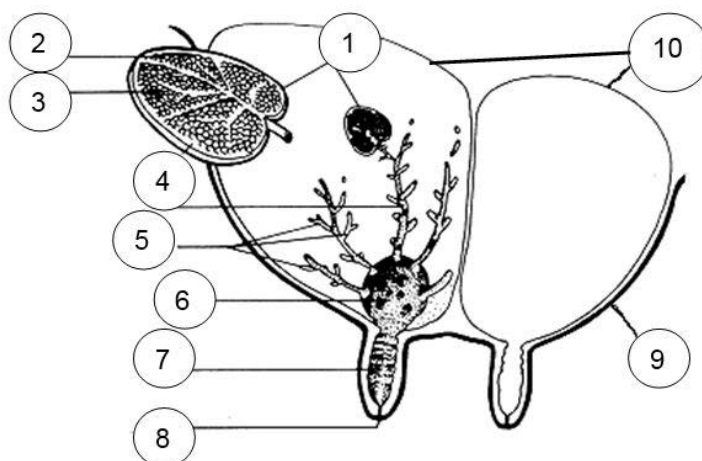


Tabela 1. Struktury anatomiczne wymienia

Struktura anatomiczna	Numer oznaczenia
Skóra wymienia	
Zatoka gruczołowa	
Płat	
Główny przewód mleczny	
Pęcherzyki mleczne	
Zatoka strzykowa	
Ćwiartka wymienia	
Przewody mleczne śródpłatkowe	
Kanał strzykowy	
Kanaliki mleczne	

Tabela 2. Ocena budowy wymienia krowy

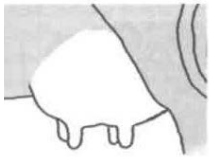



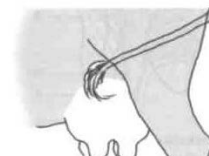



L.p.	Kształt trzonu i brodawek wymienia	Opis budowy wymienia (główne cechy dotyczące kształtu trzonu i brodawek oraz zawieszenia)	Ocena wymienia (prawidłowe lub wadliwe)
1			
2			
3			
4			
5			
6			
7			
8			

Tabela 3. Sprzęt i materiały wykorzystywane w trakcie doju

L.p.	Wykaz sprzętów i materiałów	Przeznaczenie sprzętów i materiałów
1	przedzdajacz	
2	tacka do TOK	
3		mycie strzyków
4		kąpiel przedudojowa strzyków
5	wiadro/pojemnik na odpady	
6	odzież robocza	
7		dipping poudojowy
8		do usuwania osadów organicznych i białka w dojarkach
9		do usuwania kamienia w dojarkach
10	ślepy strzyk	

Tabela 4. Etapy prawidłowo przeprowadzonego doju

L.p.	Etapy doju mechanicznego krów
1	
2	
3	
4	
5	
6	
7	
8	
9	
10	
11	