

**Arkusz zawiera informacje prawnie
chronione do momentu rozpoczęcia egzaminu**

Układ graficzny © CKE 2020



Nazwa kwalifikacji: **Prowadzenie chowu, hodowli i inseminacji zwierząt**

Oznaczenie kwalifikacji: **R.09**

Numer zadania: **01**

Wersja arkusza: **SG**

Wypełnia zdający

Miejsce na naklejkę z numerem
PESEL i z kodem ośrodka

Numer PESEL zdającego*

--	--	--	--	--	--	--	--	--	--	--	--	--	--	--	--	--	--	--	--

R.09-01-23.01-SG

Czas trwania egzaminu: **120 minut**

EGZAMIN POTWIERDZAJĄCY KWALIFIKACJE W ZAWODZIE

Rok 2023

CZĘŚĆ PRAKTYCZNA

**PODSTAWA PROGRAMOWA
2012**

Instrukcja dla zdającego

1. Na pierwszej stronie arkusza egzaminacyjnego wpisz w oznaczonym miejscu swój numer PESEL i naklej naklejkę z numerem PESEL i z kodem ośrodka.
2. Na **KARCIE OCENY** w oznaczonym miejscu przyklej naklejkę z numerem PESEL oraz wpisz:
 - swój numer PESEL*,
 - oznaczenie kwalifikacji,
 - numer zadania,
 - numer stanowiska.
3. Sprawdź, czy arkusz egzaminacyjny zawiera 11 stron i nie zawiera błędów. Ewentualny brak stron lub inne usterki zgłoś przez podniesienie ręki przewodniczącemu zespołu nadzorującego.
4. Zapoznaj się z treścią zadania oraz stanowiskiem egzaminacyjnym. Masz na to 10 minut. Czas ten nie jest wliczany do czasu trwania egzaminu.
5. Czas rozpoczęcia i zakończenia pracy zapisze w widocznym miejscu przewodniczący zespołu nadzorującego.
6. Wykonaj samodzielnie zadanie egzaminacyjne. Przestrzegaj zasad bezpieczeństwa i organizacji pracy.
7. Po zakończeniu wykonania zadania pozostaw arkusz egzaminacyjny z rezultatami oraz **KARTĘ OCENY** na swoim stanowisku lub w miejscu wskazanym przez przewodniczącego zespołu nadzorującego.
8. Po uzyskaniu zgody zespołu nadzorującego możesz opuścić salę/miejsce przeprowadzania egzaminu.

Powodzenia!

* w przypadku braku numeru PESEL – seria i numer paszportu lub innego dokumentu potwierdzającego tożsamość

Zadanie egzaminacyjne

W gospodarstwie hodowlanym obsada kóz matek rasy saaneńska wynosi 60 szt. Kozły przebywają na stałe z samicami w czasie stanówki (metoda haremowa). 18 sierpnia 2022 r. rozpoczyna się krycie i trwa dwa cykle płciowe. Samice podzielone są w tym czasie na dwie grupy. Na 6 tygodni przed planowanym porodem kozy zasusza się. Kozłęta odsadzane są od matek w wieku 12 tygodni.

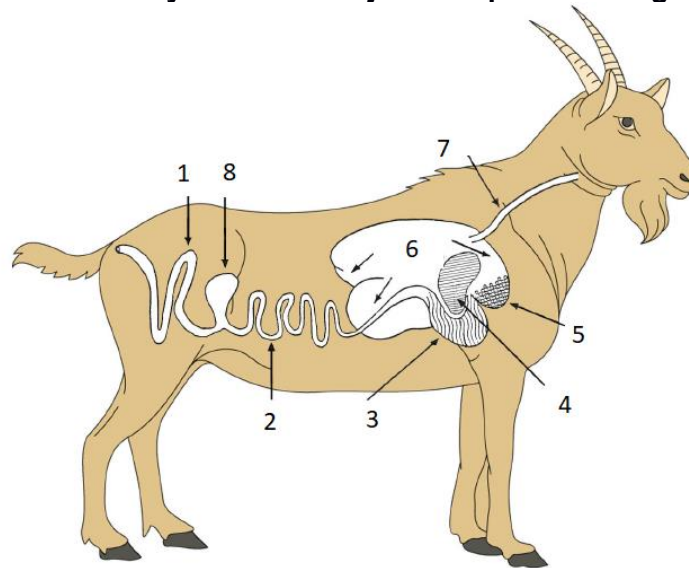
Wskaźniki rozrodu w gospodarstwie:

- liczba kóz wykończonych w stadzie - 56 sztuk,
- liczba żywo urodzonych kozłąt - 109 sztuk,
- upadki kozłąt podczas odchowu – 3,8%.

Uzupełnij:

- Tabelę 1. *Budowa układu pokarmowego kozy*, rozpoznaj jego części i wpisz do tabeli.
- Tabelę 2. *Rozpoznane rasy kóz i wybór rasy w typie użytkowym mlecznym*, dobrać do ilustracji rasy kóz właściwą jej charakterystykę oznaczoną numerem oraz zapisać nazwę każdej z przedstawionych na zdjęciu ras. Zapisz TAK, jeżeli rasa jest w typie użytkowym mlecznym.
- Tabelę 3. *Zapotrzebowanie na pasze dla kóz mlecznych*, sporządzić preliminarz pasz dla stada 60 kóz mlecznych na okres żywienia zimowego, zgodnie z podanymi założeniami.
- Tabelę 4. *Użytkowanie rozplodowe kóz* Sporządzić wykaz terminów zootechnicznych rozrodu kóz i odchowu kozłąt w gospodarstwie dla podanych kóz
- Tabelę 5. *Wskaźniki użytkowości rozplodowej stada kóz*
- Na podstawie podanych danych sporządzić dokument *Zgłoszenie kozy do rejestru* wypełniając zamieszczony w arkuszu formularz.

Schemat budowy anatomicznej układu pokarmowego kozy



Charakterystyka ras kóz znajdujących się na zdjęciach

Numer opisu	Cechy ras
1	<ul style="list-style-type: none"> - do Europy sprowadzona w celu krzyżowania z rasami krajowymi, - pochodzenie południowa Afryka, - umaszczenie tułowia jest białe, a głowy i szyi barwne – czerwone z białą łysiną na czole, - sierść krótka, - głowa o kształcie garbonosym, uszy długie i obwisłe, - osobniki obu płci są rogate, - budowa krępa, dobrze umięśniony tułów zwłaszcza zad, - dobrze umięśniona, klatka piersiowa głęboka i szeroka, kończyny masywne, - masa ciała: kozły do 150 kg, kozy 100 kg, - dobre przyrosty masy ciała u kozłat – powyżej 200 g dziennie.
2	<ul style="list-style-type: none"> - jedna z najstarszych ras na świecie, - umaszczenie białe, - małżowiny uszne są obwisłe, - masa ciała: kozły 52 - 68 kg, kozy 30 - 40 kg, - u obu płci krótkie, kręcone rogi, - włosy wełniste mocno karbikowane, - roczny odrost wełny 25 cm do 75 cm, - strzyża odbywa się dwa razy w roku, - roczna wydajność wełny 1 - 6 kg, - zasięg międzykontynentalny.
3	<ul style="list-style-type: none"> - pochodzenie Szwajcaria, - umaszczenie od jasnego do brązowego, czekoladowego, mysiego, - koniec pyszczka biały, po obu stronach części twarzowej, od śluzawicy do oczodołów wyraźnie zarysowane są białe pręgi, - występuje w odmianach różnej i bezrożnej, pół długowłosej i krótkowłosej, - rasa bezroga, - u kozłów obfita broda, - u kóz dobrze rozwinięte wymię, - wydajność mleczna w 10 miesięcznej laktacji 800 – 1800 kg, - zasięg międzykontynentalny, - masa ciała kozy ok. 50 kg, kozła 70 kg, - wydajność mleczna ok. 650 - 1100 kg mleka w laktacji o zawartości 3,5 - 4,9% tłuszczu.
4	<ul style="list-style-type: none"> - wyhodowana we Francji, - umaszczenie brązowe w odcieniach od jasnopłowego do czekoladowego, - włos jest krótki, - czarna pręga na grzbiecie i podbrzuszu, czarne dolne części nóg oraz okolice oczu i pyska, racice czarne, - występują osobniki rogate, bezrożne, z brodą bez brody, - masa ciała : kozły : 90 – 100 kg, kozy 70 – 80 kg, - mleczność ok. 700 – 800 kg,
5	<ul style="list-style-type: none"> - pochodzi ze Szwajcarii, - jednolite białe umaszczenie, krótki, gładki włos o jedwabistym połysku, - masa ciała kóz ok. 50 - 80 kg, kozłów 80 - 100kg, - wydajność mleczna od 600 - 1800 litrów mleka w laktacji,

Dane do preliminarza pasz w gospodarstwie

- liczba kóz żywionych poniższą dawką pokarmową 60 szt.
- okres żywienia zimowego 200 dni,
- rezerwa: pasze treściwe 5%, objętościowe suche 10%, objętościowe soczyste 20%,

Dzienna dawka pokarmowa dla kozy na okres żywienia zimowego

Pasza	Ilość paszy w kg
Kiszonka z kukurydzy	2,5
Sianokiszonka z traw	3,0
Siano łąkowe	1,0
Otręby pszenne	0,2
Śruta owsiana	0,3
Śruta jęczmienna	0,3
Buraki pastewne	4,0
Mieszanka mineralno- witaminowa dla kóz „Dolfos Capri”	0,02

2022

STYCZEŃ <small>PN WT ŚR CZ PT SO N</small> 1 2 3 4 5 6 7 8 9 10 11 12 13 14 15 16 17 18 19 20 21 22 23 24 25 26 27 28 29 30 31	LUTY <small>PN WT ŚR CZ PT SO N</small> 1 2 3 4 5 6 7 8 9 10 11 12 13 14 15 16 17 18 19 20 21 22 23 24 25 26 27 28	MARZEC <small>PN WT ŚR CZ PT SO N</small> 1 2 3 4 5 6 7 8 9 10 11 12 13 14 15 16 17 18 19 20 21 22 23 24 25 26 27 28 29 30 31
KWIECIEŃ <small>PN WT ŚR CZ PT SO N</small> 1 2 3 4 5 6 7 8 9 10 11 12 13 14 15 16 17 18 19 20 21 22 23 24 25 26 27 28 29 30	MAJ <small>PN WT ŚR CZ PT SO N</small> 1 2 3 4 5 6 7 8 9 10 11 12 13 14 15 16 17 18 19 20 21 22 23 24 25 26 27 28 29 30 31	CZERWIEC <small>PN WT ŚR CZ PT SO N</small> 1 2 3 4 5 6 7 8 9 10 11 12 13 14 15 16 17 18 19 20 21 22 23 24 25 26 27 28 29 30
LIPIEC <small>PN WT ŚR CZ PT SO N</small> 1 2 3 4 5 6 7 8 9 10 11 12 13 14 15 16 17 18 19 20 21 22 23 24 25 26 27 28 29 30 31	SIERPIEŃ <small>PN WT ŚR CZ PT SO N</small> 1 2 3 4 5 6 7 8 9 10 11 12 13 14 15 16 17 18 19 20 21 22 23 24 25 26 27 28 29 30 31	WRZESIEŃ <small>PN WT ŚR CZ PT SO N</small> 1 2 3 4 5 6 7 8 9 10 11 12 13 14 15 16 17 18 19 20 21 22 23 24 25 26 27 28 29 30
PAŹDZIERNIK <small>PN WT ŚR CZ PT SO N</small> 1 2 3 4 5 6 7 8 9 10 11 12 13 14 15 16 17 18 19 20 21 22 23 24 25 26 27 28 29 30 31	LISTOPAD <small>PN WT ŚR CZ PT SO N</small> 1 2 3 4 5 6 7 8 9 10 11 12 13 14 15 16 17 18 19 20 21 22 23 24 25 26 27 28 29 30	GRUDZIEŃ <small>PN WT ŚR CZ PT SO N</small> 1 2 3 4 5 6 7 8 9 10 11 12 13 14 15 16 17 18 19 20 21 22 23 24 25 26 27 28 29 30 31

2023

STYCZEŃ <small>PN WT ŚR CZ PT SO N</small> 1 2 3 4 5 6 7 8 9 10 11 12 13 14 15 16 17 18 19 20 21 22 23 24 25 26 27 28 29 30 31	LUTY <small>PN WT ŚR CZ PT SO N</small> 1 2 3 4 5 6 7 8 9 10 11 12 13 14 15 16 17 18 19 20 21 22 23 24 25 26 27 28	MARZEC <small>PN WT ŚR CZ PT SO N</small> 1 2 3 4 5 6 7 8 9 10 11 12 13 14 15 16 17 18 19 20 21 22 23 24 25 26 27 28 29 30 31
KWIECIEŃ <small>PN WT ŚR CZ PT SO N</small> 1 2 3 4 5 6 7 8 9 10 11 12 13 14 15 16 17 18 19 20 21 22 23 24 25 26 27 28 29 30	MAJ <small>PN WT ŚR CZ PT SO N</small> 1 2 3 4 5 6 7 8 9 10 11 12 13 14 15 16 17 18 19 20 21 22 23 24 25 26 27 28 29 30 31	CZERWIEC <small>PN WT ŚR CZ PT SO N</small> 1 2 3 4 5 6 7 8 9 10 11 12 13 14 15 16 17 18 19 20 21 22 23 24 25 26 27 28 29 30
LIPIEC <small>PN WT ŚR CZ PT SO N</small> 1 2 3 4 5 6 7 8 9 10 11 12 13 14 15 16 17 18 19 20 21 22 23 24 25 26 27 28 29 30 31	SIERPIEŃ <small>PN WT ŚR CZ PT SO N</small> 1 2 3 4 5 6 7 8 9 10 11 12 13 14 15 16 17 18 19 20 21 22 23 24 25 26 27 28 29 30 31	WRZESIEŃ <small>PN WT ŚR CZ PT SO N</small> 1 2 3 4 5 6 7 8 9 10 11 12 13 14 15 16 17 18 19 20 21 22 23 24 25 26 27 28 29 30
PAŹDZIERNIK <small>PN WT ŚR CZ PT SO N</small> 1 2 3 4 5 6 7 8 9 10 11 12 13 14 15 16 17 18 19 20 21 22 23 24 25 26 27 28 29 30 31	LISTOPAD <small>PN WT ŚR CZ PT SO N</small> 1 2 3 4 5 6 7 8 9 10 11 12 13 14 15 16 17 18 19 20 21 22 23 24 25 26 27 28 29 30	GRUDZIEŃ <small>PN WT ŚR CZ PT SO N</small> 1 2 3 4 5 6 7 8 9 10 11 12 13 14 15 16 17 18 19 20 21 22 23 24 25 26 27 28 29 30 31

Wzory do obliczenia wskaźników użytkowości rozplodowej

$$\text{Plenność stada} = \frac{\text{Liczba kozłat urodzonych}}{\text{Liczba kóz wykończonych}} \times 100\%$$

$$\text{Plodność stada} = \frac{\text{Liczba kóz wykończonych}}{\text{Liczba kóz przeznaczonych do krycia}} \times 100\%$$

Wykaz kodów literowych do oznaczania ras kóz

Kod cyfrowy	Kod literowy	Rasa	Kod cyfrowy	Kod literowy	Rasa
1.	BIAŁA USZL.	biała uszlachetniona	7.	TOGG	toggenburska
2.	BARWNA USZL.	barwna uszlachetniona	8.	MK	krzyżówki ras kóz
3.	ALP.	alpejska	9.	KRP	karpacka
4.	SAAN	saaneńska	10.	IN	inne*
5.	BURSKA	burska	11.	GEMS	Gemsfarbige gebirgszeiege
6.	ANGL-NUB	anglonubijska			

* pozostałe rasy niezidentyfikowane w wykazie kodów ras kóz

Dane do wypełnienia dokumentu *Zgłoszenie kozy do rejestru*

- rasa matki: saaneńska
- numer identyfikacyjny matki: PL202246426468

- rasa ojca



- numer identyfikacyjny ojca: PL200682686725
- numer siedziby stada posiadacza zwierząt: PL124680246002
- numer identyfikacyjny zgłaszanego zwierzęcia: PL204228642088
- poród mnogi : szt. 2
- płeć: samiec,
- data urodzenia koźlęcia: 17.01.2023 r.
- kod właściwy dla mieszańca w/w ras kóz
- data wystawienia zgłoszenia do ARiMR: termin zgodny z obowiązującymi przepisami
- podpis wystawcy dokumentów: Jan Kowalski

Czas przeznaczony na wykonanie zadania wynosi 120 minut.


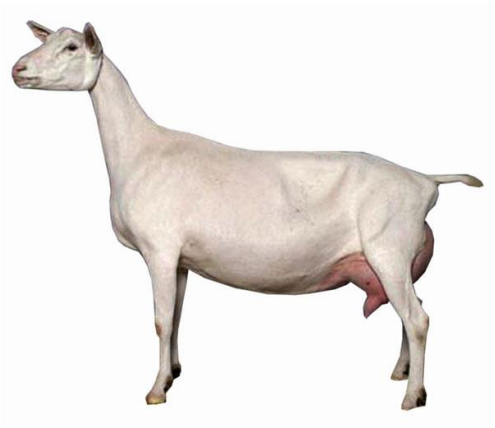


Ocenie będzie podlegać 6 rezultatów:

- Budowa układu pokarmowego kozy - Tabela 1,
- Rozpoznane rasy kóz i wybór rasy w typie użytkowym mlecznym - Tabela 2,
- Zapotrzebowanie na paszę dla kóz mlecznych - Tabela 3,
- Użytkowanie rozplodowe kóz - Tabela 4,
- Wskaźniki użytkowości rozplodowej stada kóz - Tabela 5,
- zgłoszenie kozy do rejestru ARiMR.

Tabela 1. Budowa układu pokarmowego kozy

Narząd lub jego część	Numer oznaczenia
przełyk	
trawieniec	
księgi	
żwacz	
czepiec	
jelito grube	
jelito ślepe	
jelito cienkie	

Tabela 2. Rozpoznane rasy kóz i wybór ras w typie użytkowym mlecznym

Lp.	Zdjęcie przedstawiciela rasy	Numer charakterystyki rasy	Pełna nazwa rasy	Typ użytkowy mleczny (wpisane TAK tylko przy rasach w typie użytkowym mlecznym)
1				
2				
3				
4				

5



--	--	--	--

Tabela 3. Zapotrzebowanie na pasze dla kóz mlecznych

Pasza	Zapotrzebowanie			Rezerwa (%)	Rezerwa (t)	Zapotrzebowanie ogółem (t)
	Dzienne dla 1 szt. (kg)	Dzienne dla stada 60 szt. (kg)	Na okres 200 dni dla stada (t)			
Kiszonka z kukurydzy						
Sianokiszonka z traw						
Siano łąkowe						
Otręby pszenne						
Śruta owsiana						
Śruta jęczmienna						
Buraki pastewne						
Mieszanka „Dolfos Capri”				-----		

Uwaga: wyniki obliczeń należy podać w zaokrągleniu do dwóch miejsc po przecinku

Tabela 4. Użytkowanie rozplodowe kóz

Lp.	Wyszczególnienie	Koza „Adaśka”	Koza „Gaja”
1.	Numer identyfikacyjny zwierzęcia	PL201597534568	PL209638457126
2.	Termin krycia	18.08.2022 r.	26.08.2022 r.
3.	Termin zaususzenia		
4.	Przewidywany termin wykotu	15.01.2023 r.	23.01.2023 r.
5.	Termin odsadzenia koźląt		

Tabela 5. Wskaźniki użyteczności rozplodowej stada kóz

Lp.	Wyszczególnienie	Wynik / obliczenie wskaźnika
1.	Liczba koźląt żywo urodzonych (szt.)	
2.	Upadki koźląt (szt.)*	
3.	Liczba koźląt odchowanych (szt.)	
4.	Wskaźnik plenności stada kóz (%)**	
5.	Wskaźnik płodności stada kóz (%)**	

* wyniki obliczeń należy zaokrąglić do liczby całkowitej

** wyniki obliczeń należy zaokrąglić do dwóch miejsc po przecinku

Zgłoszenie kozy do rejestru ARiMR

ZOK R-1/10

Zgłoszenie owiec* albo kóz*
do rejestru
 (Druk wypełnia się tylko dla jednego gatunku)

Numer siedziby stada

Numer identyfikacyjny rejestrowanego zwierzęcia

Numer identyfikacyjny matki

Numer identyfikacyjny dawczyni zarodka / komórki jajowej **

Numer identyfikacyjny ojca / dawcy nasienia **

Data urodzenia
 Dzień Miesiąc Rok

Data przybycia do stada
 Dzień Miesiąc Rok

Typ użytkowy *:
 Kombinowany
 Mleczny
 Mięsny

Płeć *: samica samiec

Typ zdarzenia *:
 URODZENIE Liczba jagniąt/ koźląt przy porodzie mnogim

PRZYWÓZ z państwa będącego członkiem UE Identyfikator elektroniczny Nr duplikatu identyfikatora elektronicznego

PRZYWÓZ z państwa niebędącego członkiem UE **Nazwa kraju:**

Numer identyfikacyjny zwierzęcia z kraju niebędącego członkiem Unii Europejskiej

Data wystawienia zgłoszenia
 Dzień Miesiąc Rok

Uprzedzony o odpowiedzialności karniej z art. 297 k.k. potwierdzam własnoręcznym podpisem zgodność danych zamieszczonych w zgłoszeniu.

Czytelny podpis osoby uprawnionej do złożenia zgłoszenia

* Zaznaczyć właściwe wpisując X w odpowiednim kwadracie.
 ** Niewłaściwe skreślić.