

Nazwa kwalifikacji: **Ochrona i zagospodarowanie zasobów leśnych**

Oznaczenie kwalifikacji: **R.13**

Wersja arkusza: **X**

R.13-X-15.08

Czas trwania egzaminu: **60 minut**

EGZAMIN POTWIERDZAJĄCY KWALIFIKACJE W ZAWODZIE

Rok 2015

CZĘŚĆ PISEMNA

Instrukcja dla zdającego

1. Sprawdź, czy arkusz egzaminacyjny zawiera 9 stron. Ewentualny brak stron lub inne usterki zgłoś przewodniczącemu zespołu nadzorującego.
2. Do arkusza dołączona jest KARTA ODPOWIEDZI, na której w oznaczonych miejscach:
 - wpisz oznaczenie kwalifikacji,
 - zamaluj kratkę z oznaczeniem wersji arkusza,
 - wpisz swój numer PESEL*,
 - wpisz swoją datę urodzenia,
 - przyklej naklejkę ze swoim numerem PESEL.
3. Arkusz egzaminacyjny zawiera test składający się z 40 zadań.
4. Za każde poprawnie rozwiązane zadanie możesz uzyskać 1 punkt.
5. Aby zdać część pisemną egzaminu musisz uzyskać co najmniej 20 punktów.
6. Czytaj uważnie wszystkie zadania.
7. Rozwiązania zaznaczaj na KARCIE ODPOWIEDZI długopisem lub piórem z czarnym tuszem/atramentem.
8. Do każdego zadania podane są cztery możliwe odpowiedzi: A, B, C, D. Odpowiada im następujący układ kratek w KARCIE ODPOWIEDZI:

A	B	C	D
---	---	---	---

9. Tylko jedna odpowiedź jest poprawna.
10. Wybierz właściwą odpowiedź i zamaluj kratkę z odpowiadającą jej literą – np., gdy wybrałeś odpowiedź „A”:

<input checked="" type="checkbox"/>	B	C	D
-------------------------------------	---	---	---

11. Staraj się wyraźnie zaznaczać odpowiedzi. Jeżeli się pomylisz i błędnie zaznaczysz odpowiedź, otocz ją kółkiem i zaznacz odpowiedź, którą uważasz za poprawną, np.

<input checked="" type="checkbox"/>	B	C	<input checked="" type="checkbox"/>
-------------------------------------	---	---	-------------------------------------

12. Po rozwiązaniu testu sprawdź, czy zaznaczyłeś wszystkie odpowiedzi na KARCIE ODPOWIEDZI i wprowadziłeś wszystkie dane, o których mowa w punkcie 2 tej instrukcji.

Pamiętaj, że oddajesz przewodniczącemu zespołu nadzorującego tylko KARTĘ ODPOWIEDZI.

Powodzenia!

* w przypadku braku numeru PESEL – seria i numer paszportu lub innego dokumentu potwierdzającego tożsamość

Zadanie 1.

Prace, polegające na gradzeniu upraw siatką w celu ochrony przed zwierzyną, rozlicza się w

- A. hektarach.
- B. tysiącach sztuk.
- C. metrach bieżących.
- D. metrach kwadratowych.

Zadanie 2.

Odległości pomiędzy budkami lęgowymi typu A, A1 powinny wynosić co najmniej

- A. 10 m
- B. 20 m
- C. 30 m
- D. 40 m

Zadanie 3.

Gąsienice foliofagów w czasie gradacji są prawie wyłącznym pożywieniem

- A. gadów.
- B. ptaków.
- C. mrówek.
- D. ryjówek.

Zadanie 4.

Wielkość remiz zakładanych w środku powierzchni metody ogniskowo-kompleksowej wynosi około

- A. 10 arów.
- B. 20 arów.
- C. 30 arów.
- D. 40 arów.

Zadanie 5.

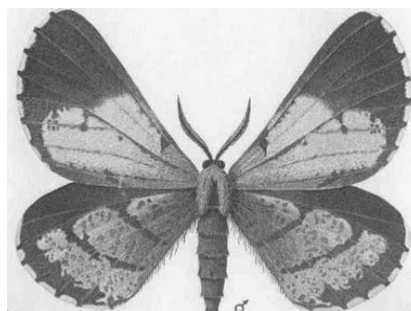
Osutka wiosenna sosny jest chorobą grzybową, która infekuje

- A. igły.
- B. pąki.
- C. łodygę.
- D. korzenie.

Zadanie 6.

Na rysunku przedstawiono imago

- A. brudnicy mniszki.
- B. barczatki sosnówki.
- C. poprocha cetyniaka.
- D. strzygoni choinówki.



Zadanie 7.

Stopnie defoliacji koron drzew spowodowanej przez owady liściożerne określa się w skali

- A. dwustopniowej.
- B. trzystopniowej.
- C. czterostopniowej.
- D. pięciostopniowej.

Zadanie 8.

Jesienne poszukiwania szkodników pierwotnych sosny w partii kontrolnej prowadzi się na

- A. 1 powierzchni próbnej.
- B. 5 powierzchniach próbnych.
- C. 10 powierzchniach próbnych.
- D. 15 powierzchniach próbnych.

Zadanie 9.

Grodzenie upraw to sposób zabezpieczenia przed szkodami powodowanymi przez

- A. gryzonie.
- B. jeleniowate.
- C. szkodliwe owady.
- D. patogeny grzybowe.

Zadanie 10.

Liczba dołów próbnych wykonywanych podczas kontroli występowania szkodników korzeni w istniejących szkółkach wynosi minimum

- A. 2 szt./ha
- B. 6 szt./ha
- C. 10 szt./ha
- D. 15 szt./ha

Zadanie 11.

Pomiaru parametrów niezbędnych do określenia stopnia zagrożenia pożarowego lasu (SZPL) dokonuje się w terminie od 1 marca do

- A. 31 sierpnia.
- B. 30 września.
- C. 31 października.
- D. 30 listopada.

Zadanie 12.

Stopień zagrożenia pożarowego lasu (SZPL) oznaczający duże zagrożenie pożarowe to stopień

- A. 0
- B. 1
- C. 2
- D. 3

Zadanie 13.

W sąsiedztwie poligonów wojskowych zakłada się pasy przeciwpożarowe

- A. typu A
- B. typu BK
- C. typu C
- D. typu D

Zadanie 14.

Szerokość utwardzonej jezdni dojazdu pożarowego powinna wynosić minimum

- A. 3 metry.
- B. 5 metrów.
- C. 7 metrów.
- D. 9 metrów.

Zadanie 15.

Ilość wody do celów gaśniczych, zgromadzona w naturalnym zbiorniku przeciwpożarowym, powinna wynosić **nie mniej niż**

- A. 20 m³
- B. 30 m³
- C. 40 m³
- D. 50 m³

Zadanie 16.

Požary o powierzchni od 0,06 ha do 1 ha określa się jako pożary

- A. małe.
- B. średnie.
- C. duże.
- D. bardzo duże.

Zadanie 17.

Okresowym zakazem wstępu do lasu objęte są

- A. ostoje zwierząt.
- B. drzewostany nasienne.
- C. uprawy leśne do 4 m wysokości.
- D. obszary, na których prowadzone jest pozyskiwanie drewna.

Zadanie 18.

Rozniecanie ognia poza miejscami do tego wyznaczonymi jest możliwe w odległości od granicy lasu wynoszącej co najmniej

- A. 20 metrów.
- B. 50 metrów.
- C. 100 metrów.
- D. 150 metrów.

Zadanie 19.

Osoby użytkujące grunty rolne położone wśród lasów mogą wjechać do lasu

- A. zawsze.
- B. za zgodą nadleśniczego.
- C. wyłącznie drogami publicznymi.
- D. drogami leśnymi, oznakowanymi drogowskazami dopuszczającymi ruch na tych drogach.

Zadanie 20.

Nasiona brzozy brodawkowatej zbiera się w miesiącach

- A. styczniu i lutym.
- B. marcu i kwietniu.
- C. lipcu i sierpniu.
- D. wrześniu i październiku.

Zadanie 21.

Wyłuszczenie nasion drzew iglastych oznacza

- A. usuwanie zanieczyszczeń.
- B. wydobywanie nasion z szyszek.
- C. oddzielanie nasion od skrzydełek.
- D. oddzielenie nasion pustych od nasion zdrowych.

Zadanie 22.

Liczba krain przyrodniczo-leśnych w Polsce wynosi

- A. 6
- B. 7
- C. 8
- D. 9

Zadanie 23.

Chrobotki są gatunkami typowymi dla typu siedliskowego lasu

- A. boru suchego.
- B. boru świeżego.
- C. boru wilgotnego.
- D. boru bagiennego.

Zadanie 24.

Faza rozwojowa drzewostanu, obejmująca okres od powstania odnowienia naturalnego do uzyskania zwarcia, to

- A. uprawa.
- B. młodnik.
- C. drzewostan dojrzały.
- D. drzewostan dojrzewający.

Zadanie 25.

Cykl produkcyjny drzew szybkorosnących w uprawach plantacyjnych wynosi

- A. 40 lat.
- B. 50 lat.
- C. 60 lat.
- D. 70 lat.

Zadanie 26.

Symbol klasyfikacyjny 1-1, ustalony w wyniku oceny udatności, oznacza uprawę

- A. dobrą.
- B. przypadłą.
- C. bardzo dobrą.
- D. zadowalającą.

Zadanie 27.

Usuwanie z lasu drzew opanowanych przez choroby to

- A. czyszczenia wczesne.
- B. trzebieże wczesne.
- C. cięcia przygodne.
- D. cięcia sanitarne.

Zadanie 28.

Szlaki operacyjne o parametrach dostosowanych do wybranej technologii pozyskania drewna należy wykonać na etapie

- A. czyszczeń wczesnych.
- B. czyszczeń późnych.
- C. trzebieży wczesnej.
- D. trzebieży późnej.

Zadanie 29.

Cięcia pielęgnacyjne w drzewostanach opanowanych przez hubę korzeniową powinny być wykonywane w okresie

- A. zimowym lub wczesnowiosennym.
- B. wczesnowiosennym lub letnim.
- C. letnim lub jesiennym.
- D. jesiennym lub zimowym.

Zadanie 30.

Na gruntach porolnych, odpowiadających siedliskom boru mieszanego świeżego i lepszym, w pierwszym pokoleniu lasu można wprowadzać uprawę

- A. sosny i brzozy.
- B. olszy i modrzewia.
- C. modrzewia i sosny.
- D. modrzewia i brzozy.

Zadanie 31.

W porównaniu do orientacyjnej liczby sadzonek w odnowieniach sztucznych, liczba sadzonek poszczególnych gatunków drzew na gruntach porolnych może zostać zmniejszona o

- A. 40÷60%
- B. 30÷50%
- C. 20÷40%
- D. 10÷30%

Zadanie 32.

Przy wprowadzaniu jodły podczas przebudowy drzewostanu należy utrzymać osłonę górną przez co najmniej

- A. 1 rok.
- B. 5 lat.
- C. 10 lat.
- D. 15 lat.

Zadanie 33.

W celu utrzymania założonego składu gatunkowego w uprawach i młodnikach w wieku od 6 do 20 lat, założonych sztucznie, wykonuje się

- A. poprawki.
- B. zalesienia.
- C. dolesienia.
- D. uzupełnienia.

Zadanie 34.

Metoda inwentaryzacji zwierzyny grubej polegająca na liczeniu tropów na świeżo opadłym śniegu to

- A. teledetekcja.
- B. zdjęcia lotnicze.
- C. obserwacje całoroczne.
- D. tropienie na transektach.

Zadanie 35.

Przy dużej presji zwierzyny najskuteczniejszym sposobem mechanicznego zabezpieczenia upraw jest

- A. stosowanie osłon pędów głównych.
- B. grodzenie siatką specjalistyczną.
- C. stosowanie osłon tubowych.
- D. rysakowanie kory.

Zadanie 36.

Kły z górnej szczęki odyńca, to

- A. oręż.
- B. fajki.
- C. szable.
- D. medalion.

Zadanie 37.

Sezon polowań na szopa pracza trwa

- A. cały rok.
- B. od stycznia do kwietnia.
- C. od maja do lipca.
- D. od lipca do listopada.

Zadanie 38.

Za szkody wyrządzane przez zwierzynę łowną w uprawach rolnych odpowiada

- A. wójt.
- B. starosta.
- C. nadleśniczy.
- D. dzierżawca lub zarządca obwodu łowieckiego.

Zadanie 39.

Zagospodarowanie rekreacyjne w strefie A polega na

- A. lokalizowaniu stałych obiektów rekreacyjnych, jak campingi, parkingi, urządzenia sanitarne do wypoczynku pobytowego.
- B. lokalizowaniu najprostszycy urzędzeń rekreacyjnych i sanitarnych do wypoczynku jednodniowego.
- C. braku lokalizacji jakichkolwiek obiektów i urzędzeń rekreacyjnych i sanitarnych.
- D. lokalizowaniu tras spacerowych i szlaków turystycznych.

Zadanie 40.

Obszarową formą ochrony przyrody o powierzchni powyżej 1000 ha jest

- A. obszar chronionego krajobrazu.
- B. rezerwat przyrody.
- C. park krajobrazowy.
- D. park narodowy.