

Nazwa kwalifikacji: **Szkolenie i użytkowanie koni**  
Oznaczenie kwalifikacji: **R.20**  
Wersja arkusza: **X**

**R.20-X-18.01**  
Czas trwania egzaminu: **60 minut**

**EGZAMIN POTWIERDZAJĄCY KWALIFIKACJE W ZAWODZIE**  
**Rok 2018**  
**CZĘŚĆ PISEMNA**

**Instrukcja dla zdającego**

1. Sprawdź, czy arkusz egzaminacyjny zawiera 10 stron. Ewentualny brak stron lub inne usterki zgłoś przewodniczącemu zespołu nadzorującego.
2. Do arkusza dołączona jest KARTA ODPOWIEDZI, na której w oznaczonych miejscach:
  - wpisz oznaczenie kwalifikacji,
  - zamaluj kratkę z oznaczeniem wersji arkusza,
  - wpisz swój numer PESEL\*,
  - wpisz swoją datę urodzenia,
  - przyklej naklejkę ze swoim numerem PESEL.
3. Arkusz egzaminacyjny zawiera test składający się z 40 zadań.
4. Za każde poprawnie rozwiązane zadanie możesz uzyskać 1 punkt.
5. Aby zdać część pisemną egzaminu musisz uzyskać co najmniej 20 punktów.
6. Czytaj uważnie wszystkie zadania.
7. Rozwiązania zaznaczaj na KARCIE ODPOWIEDZI długopisem lub piórem z czarnym tuszem/atramentem.
8. Do każdego zadania podane są cztery możliwe odpowiedzi: A, B, C, D. Odpowiada im następujący układ kratek w KARCIE ODPOWIEDZI:

A	B	C	D
---	---	---	---

9. Tylko jedna odpowiedź jest poprawna.
10. Wybierz właściwą odpowiedź i zamaluj kratkę z odpowiadającą jej literą – np., gdy wybrałeś odpowiedź „A”:

<input checked="" type="checkbox"/>	B	C	D
-------------------------------------	---	---	---

11. Staraj się wyraźnie zaznaczać odpowiedzi. Jeżeli się pomylisz i błędnie zaznaczysz odpowiedź, otocz ją kółkiem i zaznacz odpowiedź, którą uważasz za poprawną, np.

<input checked="" type="checkbox"/>	B	C	<input checked="" type="checkbox"/>
-------------------------------------	---	---	-------------------------------------

12. Po rozwiązaniu testu sprawdź, czy zaznaczyłeś wszystkie odpowiedzi na KARCIE ODPOWIEDZI i wprowadziłeś wszystkie dane, o których mowa w punkcie 2 tej instrukcji.

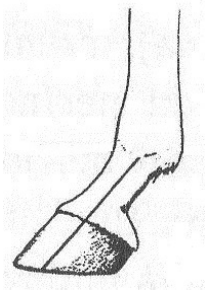
**Pamiętaj, że oddajesz przewodniczącemu zespołu nadzorującego tylko KARTĘ ODPOWIEDZI.**

***Powodzenia!***

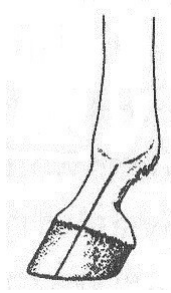
\* w przypadku braku numeru PESEL – seria i numer paszportu lub innego dokumentu potwierdzającego tożsamość

### Zadanie 1.

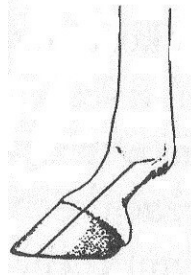
Który rysunek przedstawia prawidłowe skątowanie odcinka pęcionowo-kopytowego nogi przedniej konia?



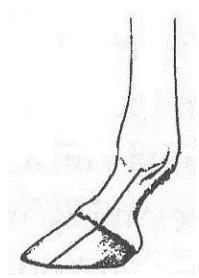
A.



B.



C.



D.

### Zadanie 2.

Która rasa koni najlepiej nadaje się do prac zrywki drewna w lesie?

- A. Konik polski.
- B. Koń zimnokrwisty.
- C. Czysta krew arabska.
- D. Polski koń szlachetny półkrwi.

### Zadanie 3.

Zad horyzontalny będzie zaletą u konia

- A. skoczka, ponieważ sprzyja potężne skoku.
- B. rajdowego, ponieważ ułatwia dłuższy wyrok.
- C. zimnokrwistego, ponieważ pomaga ruszyć z miejsca duże ciężary.
- D. ujeżdżeniowego, ponieważ łatwiej jest mu przenieść ciężar ciała na zad.

### Zadanie 4.

Która rasa koni przechodzi wyścigową próbę dzielności?

- A. Wielkopolska.
- B. Pełna krew angielska.
- C. Polski koń szlachetny półkrwi.
- D. Koń pochodzenia trakeńskiego i wschodniopruskiego.

### Zadanie 5.

Najlepszą rasą koni do uprawiania reiningu są konie rasy

- A. American Quarter Horse.
- B. czystej krwi arabskiej.
- C. małopolskiej.
- D. haflinger.

### Zadanie 6.

Odległość pomiędzy kolejnymi koziołkami (cavaletti) ustawionymi do ćwiczeń w galopie wynosi

- A. 90 cm
- B. 130 cm
- C. 200 cm
- D. 300 cm

### Zadanie 7.

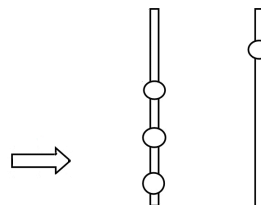
W dyscyplinie skoki przez przeszkody w konkursie klasy C przeszkody mają wysokość

- A. 120 cm
- B. 130 cm
- C. 140 cm
- D. 150 cm

### Zadanie 8.

Przedstawiona na rysunku przeszkoda to

- A. okser.
- B. stacjonata.
- C. triplebarre.
- D. doublebarre.



### Zadanie 9.

W którym miejscu przeszkody ma być umieszczona biała chorągiewka kierunkowa?

- A. Na prawym stojaku u góry.
- B. Na prawym stojaku na dole.
- C. Na lewym stojaku u góry.
- D. Na lewym stojaku na dole.

### Zadanie 10.

Wskaż prawidłowo dopasowaną parę: pełna nazwa międzynarodowych zawodów – skrót zawodów.

- A. Międzynarodowe zawody w powożeniu – CAI
- B. Międzynarodowe zawody w skokach przez przeszkody – CDIO
- C. Międzynarodowe zawody w sportowych rajdach konnych – CRI
- D. Międzynarodowe zawody we Wszechstronnym Konkursie Konia Wierzchowego – CSI

### Zadanie 11.

Przedmiot przedstawiony na rysunku służy do

- A. zaplatania grzywy u koni zimnokrwistych.
- B. regulacji i dopasowywania chomąta angielskiego.
- C. czyszczenia szczotki w czasie czyszczenia sierści konia.
- D. naciągania pasów pociągowych w zaprzęgu czterokonnym.



### Zadanie 12.

Ilość środka odrobaczającego dla koni, podawanego jednorazowo w postaci pasty, określa się na podstawie

- A. wieku konia.
- B. masy ciała konia.
- C. ilości wykonywanej pracy.
- D. ilości kilogramów paszy objętościowej.

### Zadanie 13.

Wskaż w jakich odstępach czasu koń systematycznie wyjeżdżający na zawody, musi mieć wykonywane szczepienia przypominające na grypę i w którym dokumencie musi być to odnotowane.

- A. Co 3 miesiące – Książeczka szczepień konia.
- B. Co 6 miesięcy – Paszport konia PZHK.
- C. Co 12 miesięcy – Książeczka szczepień konia.
- D. Co 24 miesiące – Paszport konia PZHK.

### Zadanie 14.

Wada chodu konia polegająca na uderzaniu kopyt o pięcinę, staw pięcinowy lub nadpęcie drugiej nogi nazywa się

- A. szłapem.
- B. krzyżowaniem.
- C. strychowaniem.
- D. bilardowaniem.

### Zadanie 15.

Wskaż nazwę zmiany widocznej na tylnej stronie stawu skokowego oraz jej konsekwencje w użytkowaniu konia.

- A. Żabka – poważna wada, może być przyczyną kulawizny.
- B. Nakostniak – poważna wada, może być przyczyną kulawizny.
- C. Pipak – błąd piękności, koń może być normalnie użytkowany.
- D. Zajęczak – błąd piękności, koń może być normalnie użytkowany.



### Zadanie 16.

Tętno spoczynkowe u konia wynosi

- A. 2-7 uderzeń/minutę.
- B. 8-16 uderzeń/minutę.
- C. 24-42 uderzeń/minutę.
- D. 48-70 uderzeń/minutę.

### Zadanie 17.

Wskaż najlepszy system utrzymania koni w stajni sportowej.

- A. Boksowy.
- B. Alkierzowy.
- C. Stanowiskowy.
- D. Wolnostanowiskowy.

### Zadanie 18.

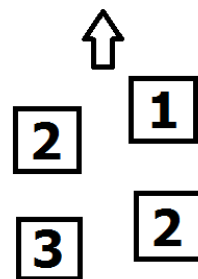
Werkowanie kopyt przeprowadza się

- A. 2 razy do roku.
- B. co 3-4 tygodnie.
- C. co 6-8 tygodni.
- D. przed jazdą i po każdej jeździe.

### Zadanie 19.

Który chód konia przedstawiono na schemacie?

- A. Galop z prawej nogi.
- B. Kontrgalop w prawo.
- C. Cwał na lewą nogę.
- D. Kłus na lewą nogę.



### Zadanie 20.

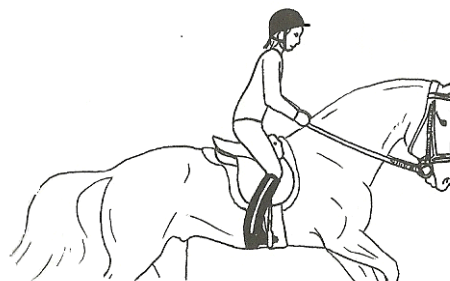
Jeden skok galopu nazywa się

- A. baskilem.
- B. canter.
- C. taktem.
- D. foule.

### Zadanie 21.

Który dosiad jeźdźca pokazano na przedstawionym rysunku?

- A. Pólsiad.
- B. Dosiad stiplowy.
- C. Dosiad widłowy.
- D. Dosiad podstawowy.



### Zadanie 22.

Krótkie, mocniejsze zamknięcie konia pomiędzy pomocami ciężaru, łydek i wodzy, po którym następuje ustąpienie wodzy wykonywane w celu np. przejścia z jednego chodu do drugiego nazywa się

- A. paradą.
- B. kadencją.
- C. półparadą.
- D. przepuszczalnością.

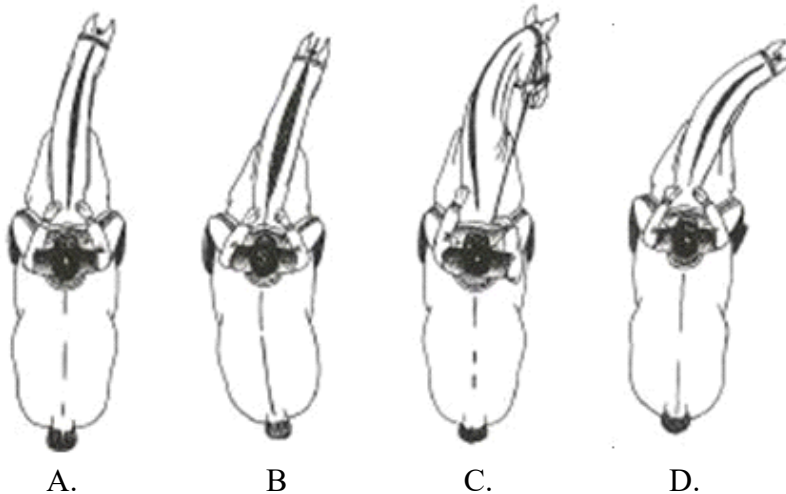
### Zadanie 23.

Błędem w dosiadzie podstawowym jest

- A. zachowanie linii prostej: łokieć – nadgarstek – pysk konia.
- B. dosiad łopatką do wewnątrz.
- C. nisko opuszczona pięta.
- D. dosiad fotelowy.

### Zadanie 24.

Na którym rysunku jeździec wykonał prawidłowe zgięcie konia w czasie jazdy po łuku w prawo?



### Zadanie 25.

Do konserwacji i czyszczenia skórzanych elementów rzędu jeździeckiego używa się mydła

- A. litowego.
- B. potasowego.
- C. toaletowego.
- D. glicerynowego.

### Zadanie 26.

Na rysunku przedstawione jest siodło

- A. rajdowe.
- B. westernowe.
- C. ujeżdżeniowe.
- D. wszechstronne.



### Zadanie 27.

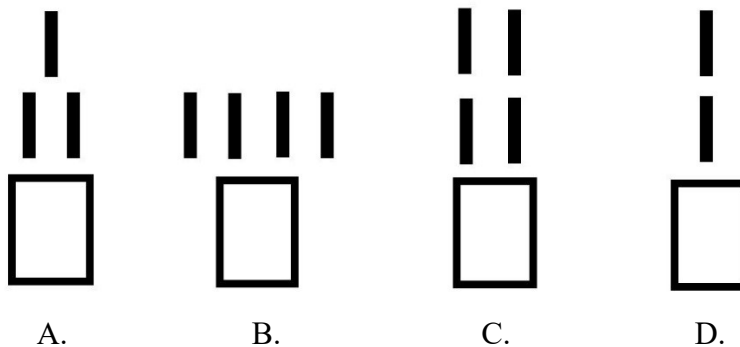
Na rysunku przedstawiono ogłowie z nachrapnikiem

- A. polskim.
- B. hanowerskim.
- C. meksykańskim.
- D. kombinowanym.



### Zadanie 28.

Który schemat przedstawia sposób zaprzężania koni charakterystyczny dla zaprzęgu w stylu bałagulskim?



### Zadanie 29.

Dyscyplina jeździecka, w której stosuje się pokazany na rysunku ubiór jeźdźcy i rząd jeździecki, to

- A. Wszechstronny Konkurs Konia Wierzchowego.
- B. sportowe rajdy konne.
- C. reining.
- D. polo.



### Zadanie 30.

Brakującym elementem skali szkoleniowej jest

- A. rytm.
- B. prostowanie.
- C. przepuszczalność.
- D. akceptacja wędzidła.



### Zadanie 31.

Ruszanie zaprzęgiem powinno odbyć się przez

- A. cmoknięcie i lekkie popuszczenie lejcy.
- B. uderzenie lejcami po grzbiecie konia.
- C. uderzenie batem po zadzie konia.
- D. napięcie lejcy i sygnał głosem.

### Zadanie 32.

Przewożąc konia na terenie Polski, konieczne jest posiadanie

- A. paszportu PZHK.
- B. karty szczepień konia.
- C. zaświadczenia o odrobaczeniu konia.
- D. zaświadczenia o szczepieniu przeciw tężcowi.

### Zadanie 33.

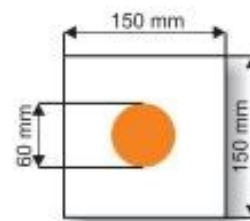
Po lasach państwowych można poruszać się konno tylko wtedy, gdy

- A. droga nie jest utwardzona.
- B. mamy uprawnienia instruktora.
- C. nie ma zagrożenia pożarowego.
- D. wyznaczone są oznaczone szlaki.

### Zadanie 34.

Wskaż informację, którą oznacza przedstawiony znak umieszczony na szlaku jeździeckim.

- A. Uwaga, rozwidlenie szlaku.
- B. Jesteś na szlaku głównym.
- C. Początek szlaku konnego.
- D. Koniec szlaku konnego.





### Zadanie 35.

„Koń je wolno, bardziej się ślini, w żłobie mogą zostawać przeżute resztki pokarmu, w kale może znajdować całe ziarna niestrawionego zboża”. Przedstawiony opis wskazuje na wystąpienie u konia

- A. alergii.
- B. morzyska.
- C. ośsednienia.
- D. ostrych zębów.

### Zadanie 36.

Która instytucja organizuje egzaminy na Brązową, Srebrną i Złotą Jeździecką Odznakę Turystyki Nizinnej?

- A. Polski Związek Jeździecki.
- B. Polski Związek Hodowców Koni.
- C. Towarzystwo Krzewienia Kultury Fizycznej.
- D. Polskie Towarzystwo Turystyczno-Krajoznawcze.

### Zadanie 37.



Sprzęt przedstawiony na rysunku służy do

- A. owijania ogona konia w czasie transportu.
- B. karmienia koni sianem w czasie transportu.
- C. unieruchomienia uszkodzonej nogi przedniej konia.
- D. wiązania koni w samochodach przewożących do 6-8 koni.

### Zadanie 38.

Gospodarstwo agroturystyczne posiada w stajni 5 koni do jazdy rekreacyjnej. Koń pracuje 3 godziny dziennie przez 6 dni w tygodniu. Cena jazdy konnej za godzinę w zastępie wynosi 50 zł. Na podstawie przedstawionych informacji oblicz tygodniowy wpływ do kasy z jazd rekreacyjnych.

- A. 3 500 zł
- B. 4 000 zł
- C. 4 500 zł
- D. 5 250 zł

### **Zadanie 39.**

Wysuwanie do przodu przednich kończyn, gorące kopyta, trudności w poruszaniu mogą wskazywać na wystąpienie u konia

- A. nagwożdżenia.
- B. zagwożdżenia.
- C. ochwatu.
- D. kolki.

### **Zadanie 40.**

Rany koronki lub piątek kopytowych spowodowane nastąpieniem nogi na nogę to

- A. podbicie.
- B. artrozy.
- C. opoje.
- D. zatrat.