

Nazwa kwalifikacji: **Wykonywanie prac geologicznych**
Oznaczenie kwalifikacji: **R.25**
Numer zadania: **01**

Wypełnia zdający

Numer PESEL zdającego*

| | | | | | | | | | | | | | | | | | | | |
|--|--|--|--|--|--|--|--|--|--|--|--|--|--|--|--|--|--|--|--|
| | | | | | | | | | | | | | | | | | | | |
|--|--|--|--|--|--|--|--|--|--|--|--|--|--|--|--|--|--|--|--|

Miejsce na naklejkę z numerem
PESEL i z kodem ośrodka

R.25-01-18.06

Czas trwania egzaminu: **150 minut**

EGZAMIN POTWIERDZAJĄCY KWALIFIKACJE W ZAWODZIE
Rok 2018
CZEŚĆ PRAKTYCZNA

Instrukcja dla zdającego

1. Na pierwszej stronie arkusza egzaminacyjnego wpisz w oznaczonym miejscu swój numer PESEL i naklej naklejkę z numerem PESEL i z kodem ośrodka.
2. Na **KARCIE OCENY** w oznaczonym miejscu przyklej naklejkę z numerem PESEL oraz wpisz:
 - swój numer PESEL*,
 - oznaczenie kwalifikacji,
 - numer zadania,
 - numer stanowiska.
3. Sprawdź, czy arkusz egzaminacyjny zawiera 4 strony i nie zawiera błędów. Ewentualny brak stron lub inne usterki zgłoś przez podniesienie ręki przewodniczącemu zespołu nadzorującego.
4. Zapoznaj się z treścią zadania oraz stanowiskiem egzaminacyjnym. Masz na to 10 minut. Czas ten nie jest wliczany do czasu trwania egzaminu.
5. Czas rozpoczęcia i zakończenia pracy zapisze w widocznym miejscu przewodniczący zespołu nadzorującego.
6. Wykonaj samodzielnie zadanie egzaminacyjne. Przestrzegaj zasad bezpieczeństwa i organizacji pracy.
7. Po zakończeniu wykonania zadania pozostaw arkusz egzaminacyjny z rezultatami oraz **KARTĘ OCENY** na swoim stanowisku lub w miejscu wskazanym przez przewodniczącego zespołu nadzorującego.
8. Po uzyskaniu zgody zespołu nadzorującego możesz opuścić salę/miejsce przeprowadzania egzaminu.

Powodzenia!

* w przypadku braku numeru PESEL – seria i numer paszportu lub innego dokumentu potwierdzającego tożsamość

Zadanie egzaminacyjne

Wykonaj na siatce milimetrowej dwukrotnie przewyższony przekrój geologiczny wzdłuż linii A-B, zaznaczonej na mapie geologicznej i danych z 3 otworów wiertniczych. Na przekroju zaznacz przebieg warstw skalnych opatrzone szrafurami, opisany symboliką i zabarwiony kolorami charakterystycznymi dla poszczególnych jednostek stratygraficznych. Do przekroju geologicznego dołącz objaśnienia zawierające zastosowane na przekroju: symbole, szrafury i barwy. Na podstawie wykonanego przekroju oraz mapy geologicznej podaj wiek i parametry uskoku: rzut, rozstęp i ślizg.

Do opracowania przekroju wykorzystaj znajdującą się w arkuszu mapę geologiczną i dane z otworów wiertniczych.

Dane z otworów wiertniczych

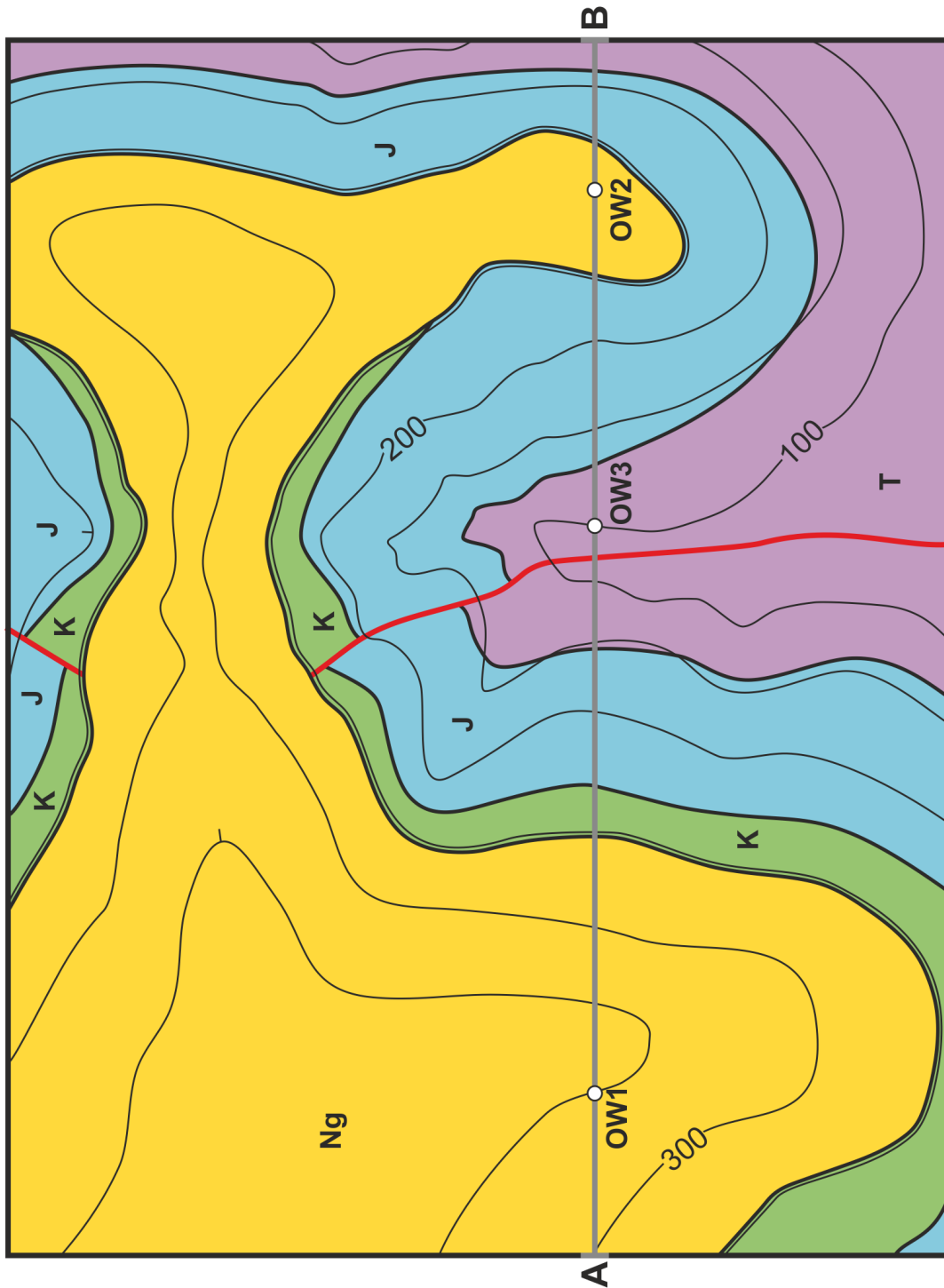
| Otwór OW1, rzędna 350 m n.p.m. | | |
|--------------------------------|-----------|--------------|
| głębokość (m) | litologia | stratygrafia |
| 0 – 98 | piaskowce | neogen |
| 98 – 160 | piaskowce | kreda |
| 160 – 260 | wapienie | jura |
| 260 – 340 | iłowce | trias |

| Otwór OW2, rzędna 275 m n.p.m. | | |
|--------------------------------|-----------|--------------|
| głębokość (m) | litologia | stratygrafia |
| 0 – 23 | piaskowce | neogen |
| 23 – 105 | wapienie | jura |
| 105 – 185 | iłowce | trias |

| Otwór OW3, rzędna 100 m n.p.m. | | | |
|--------------------------------|-----------|--------------|-----------|
| głębokość (m) | litologia | stratygrafia | tektonika |
| 0 – 50 | iłowce | trias | uskok |
| 50 | | | |

Mapa geologiczna
Skala 1:10 000

1 cm



Objaśnienia

| stratygrafia | litologia |
|--------------|-----------|
| Ng | piaskowce |
| K | piaskowce |
| J | wapień |
| T | iłowce |

OW1_o otwór wiertniczy

A — B
linia przekroju
geologicznego

—
linia
intersekcyjna

—
uskok

Czas przeznaczony na wykonanie zadania wynosi 150 minut.

Ocenię będą podlegać 4 rezultaty:

- profil morfologiczny,
- przekrój geologiczny,
- objaśnienia do przekroju geologicznego,
- wiek, zrzut, rozstęp oraz ślizg uskoku.

| Parametry uskoku |
|---|
| Wiek uskoku |
| |
| Zrzut uskoku (podany w metrach) |
| |
| Rozstęp uskoku (podany w metrach) |
| |
| Ślizg uskoku (podany w metrach) |
| |

