

Nazwa kwalifikacji: **Prowadzenie chowu i inseminacji zwierząt**
Oznaczenie kwalifikacji: **RL.10**
Numer zadania: **01**
Wersja arkusza: **SG**

Wypełnia zdający

Numer PESEL zdającego*

| | | | | | | | | | | | | | | | | | | | |
|--|--|--|--|--|--|--|--|--|--|--|--|--|--|--|--|--|--|--|--|
| | | | | | | | | | | | | | | | | | | | |
|--|--|--|--|--|--|--|--|--|--|--|--|--|--|--|--|--|--|--|--|

Miejsce na naklejkę z numerem
PESEL i z kodem ośrodka

Czas trwania egzaminu: **120** minut.

RL.10-01-23.06-SG

EGZAMIN POTWIERDZAJĄCY KWALIFIKACJE W ZAWODZIE

Rok 2023

CZĘŚĆ PRAKTYCZNA

**PODSTAWA PROGRAMOWA
2017**

Instrukcja dla zdającego

1. Na pierwszej stronie arkusza egzaminacyjnego wpisz w oznaczonym miejscu swój numer PESEL i naklej naklejkę z numerem PESEL i z kodem ośrodka.
2. Na KARCIE OCENY w oznaczonym miejscu przyklej naklejkę z numerem PESEL oraz wpisz:
 - swój numer PESEL*,
 - oznaczenie kwalifikacji,
 - numer zadania,
 - numer stanowiska.
3. Sprawdź, czy arkusz egzaminacyjny zawiera 9 stron i nie zawiera błędów. Ewentualny brak stron lub inne usterki zgłoś przez podniesienie ręki przewodniczącemu zespołu nadzorującego.
4. Zapoznaj się z treścią zadania oraz stanowiskiem egzaminacyjnym. Masz na to 10 minut. Czas ten nie jest wliczany do czasu trwania egzaminu.
5. Czas rozpoczęcia i zakończenia pracy zapisze w widocznym miejscu przewodniczący zespołu nadzorującego.
6. Wykonaj samodzielnie zadanie egzaminacyjne. Przestrzegaj zasad bezpieczeństwa i organizacji pracy.
7. Po zakończeniu wykonania zadania pozostaw arkusz egzaminacyjny z rezultatami oraz KARTĘ OCENY na swoim stanowisku lub w miejscu wskazanym przez przewodniczącego zespołu nadzorującego.
8. Po uzyskaniu zgody zespołu nadzorującego możesz opuścić salę/miejsce przeprowadzania egzaminu.

Powodzenia!

* w przypadku braku numeru PESEL – seria i numer paszportu lub innego dokumentu potwierdzającego tożsamość

Zadanie egzaminacyjne

Przeanalizuj rysunek „Schemat kośćca świni” i rozpoznaj struktury anatomiczne. Przyporządkuj numery zamieszczone na schemacie odpowiednim nazwom znajdującym się w tabeli. Uzupełnij tabelę – *Kościec świni*.

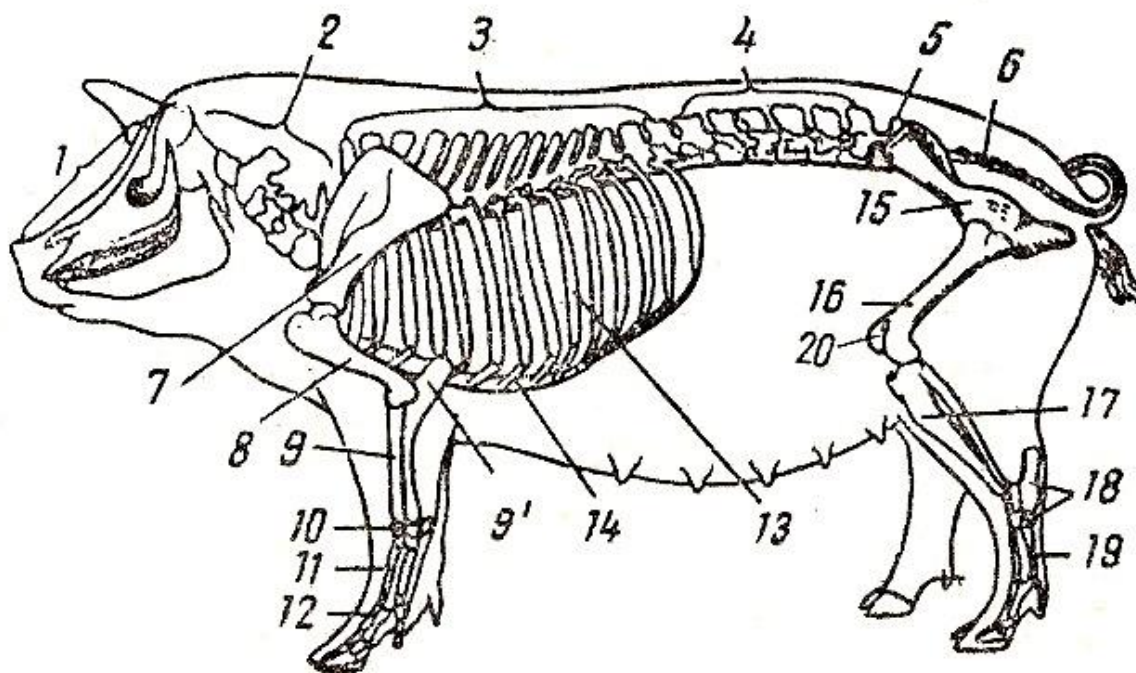
Oceń i wybierz właściwe warunki i zasady unasienniania loszki rasy PBZ. Uzupełnij tabelę – *Wybór warunków i zasad prawidłowego zabiegu unasienniania*.

Na podstawie podanych w zadaniu danych wypełnij dokument – *Zaświadczenie unasienniania lochy/loszki*.



Wpisz do Księgi rejestracji świń, zgodnie z podanymi w zadaniu danymi, dwa zdarzenia: urodzenie 12 prosiąt, sprzedaż 30 tuczników. Uzupełnij *kartę wsadową Księgi rejestracji świń*.

Sporządź preliminarz pasz dla 20 loch prośnych w ciąży niskiej na okres 31 dni.

Schemat kośćca świni



Dane do wypełnienia Zaświadczenia unasienniania loszki

| Informacje o loszce | Informacje o knurze |
|--|--|
|  |  |
| <ul style="list-style-type: none"> — pochodzenie rasy: Polska, — umaszczenie białe, uszy zwisające, — jedna z najważniejszych ras matecznych w Polsce, — bardzo dobra użytkowość rozplodowa. | <ul style="list-style-type: none"> — pochodzenie rasy: Belgia, — umaszczenie łacie, uszy krótkie, stojące, — bardzo dobre umięśnienie, szybkie tempo wzrostu, — rasa ojcowska do tworzenia krzyżówek z rasami matecznymi i loszkami krzyżówkowymi. |
| <p>Loszka jest unasienniana po raz pierwszy. Numer identyfikacyjny zgodny z zasadami identyfikacji świń w stadzie.</p> | <p>Opis opakowania nasienia użytego do unasienniania:</p> <ul style="list-style-type: none"> — nazwa knura LOS 5 z Dobrzejewic — nr kolczyka PL063450248014 — nr weterynaryjny producenta 061234002 — nr nasienia 80137 |
| <ul style="list-style-type: none"> — hodowca Ewa Nowak, zamieszkała Rogale 43, 12 - 400 Zalesie — numer siedziby stada PL126576543001 — data unasiennienia 27.06.2020 r. — zaświadczenie nr 38 — numer w rejestrze pokryć 45 — podpis posiadacza samicy EN — podpis osoby dokonującej unasienniania XYZ | |

Objaśnienie do wypełnienia zaświadczenia sztucznego unasienniania lochy albo loszki

- 1) Numer w rejestrze pokryć jest to numer kolejnego wydawanego zaświadczenia unasienniania, który informuje o liczbie samic unasiennionych po raz pierwszy w danym roku przez dany punkt unasienniania zwierząt.
- 2) W zaświadczeniu unasienniania wystawionym po raz pierwszy w danym roku wpisywany jest numer kartoteki obowiązujący do czasu porodu lub poronienia rozpoczynającego laktację.
- 3) W przypadku powtórnego zabiegu oraz reinseminacji w wystawionym nowym zaświadczeniu unasienniania wpisuje się numer kartoteki poprzedniego zabiegu.
- 4) Należy wpisać numer siedziby stada nadany przez Agencję Restrukturyzacji i Modernizacji Rolnictwa.
- 5) W przypadku gdy zabieg unasienniania jest wykonywany w stadzie poddawanym ocenie wartości użytkowej, należy wpisać numer stada nadany przez podmiot prowadzący ocenę wartości użytkowej.
- 6) Znajdujący się na opakowaniu nasienia numer oznaczający kolejny w danym roku kalendarzowym dobry ejakulat pobrany w stacji unasienniania loch.

Dane do wypełnienia karty wsadowej Księgi rejestracji świń

- karta wsadowa nr 2
- numer siedziby stada świń PL126576543001
- stan przed rejestracją zdarzeń 98
- rejestrowane zdarzenia:

urodzenie:

12 prosiąt,
data zdarzenia 12.06.2020 r,
data oznakowania 30.06.2020 r.

sprzedaż:

30 tuczników,
data zdarzenia 15.07.2020 r.
zwierzęta zostały sprzedane do siedziby stada nr PL028754321003
nazwisko i adres nabywcy: Jan Kowalski, zamieszkały Tyczyn 16, 11-311 Kolno

- kody zdarzeń zgodnie z objaśnieniem,
- wiersze niewymagające wypełnienia należy pozostawić puste.

Objaśnienia do wypełnienia Księgi rejestracji świń

Objaśnienia:

- wypełniać czytelnie długopisem zgodnie z zakresem informacyjnym zawartym na stronie 3 okładki,
- karty wsadowe należy wpiąć do okładki i kolejno numerować,
- księgę rejestracji świń należy prowadzić w porządku chronologicznym,
- ewentualną zmianę wpisów dokonuje się w sposób umożliwiający odczytanie wpisu zmienionego,
- księga rejestracji świń stanowi całość, niedopuszczalne jest usuwanie z niej kart wsadowych,
- kody zdarzeń wpisywać zgodnie z poniższym zestawieniem:

Ou – oznakowanie urodzonych zwierząt

Do – przemieszczenie „do” siedziby stada

Z – przemieszczenie „z” siedziby stada

P – wwóz na terytorium Rzeczypospolitej Polskiej

W – wywóz poza terytorium Rzeczypospolitej Polskiej

PD – padnięcie zwierzęcia

ZN – zabicie zwierzęcia z nakazu Inspekcji Weterynaryjnej

UG – ubój zwierzęcia w gospodarstwie

UBRZ – ubój w rzeźni na zlecenie posiadacza zwierzęcia

Czas przeznaczony na wykonanie zadania wynosi 120 minut.

Ocenię podlegać będzie 5 rezultatów:

- tabela *Kościec świni*,
- tabela *Wybór warunków i zasad prawidłowego zabiegu unasienniania*,
- tabela *Zaświadczenie unasienniania lochy/loszki*,
- *Karta wsadowa Księgi rejestracji świń*,
- *Preliminarz pasz*.

Kościec świni

| Wyszczególnienie | Numer oznaczenia |
|-------------------------|-------------------------|
| Kręgi ogonowe | |
| Kręgi lędźwiowe | |
| Kręgi piersiowe | |
| Kość udowa | |
| Kość ramienna | |
| Kość miedniczna | |
| Kość piszczelowa | |
| Kość promieniowa | |
| Łopatka | |
| Mostek | |

Wybór warunków i zasad prawidłowego zabiegu unasienniania

| Lp. | Wyszczególnienie | Wybór warunków i zasad prawidłowego zabiegu unasienniania TAK/ NIE |
|-----|--|---|
| 1. | Wiek loszki przeznaczonej do krycia: 220-240 dni. | |
| 2. | Wiek loszki przeznaczonej do krycia: 150-180 dni. | |
| 3. | Masa ciała loszki przeznaczonej do krycia: 125-135 kg. | |
| 4. | Masa ciała loszki przeznaczonej do krycia: 90-110 kg. | |
| 5. | Zachowanie loszki podczas rui właściwej: niepokój, spadek apetytu, charakterystyczne pohukiwanie, obrzęk i zaczerwienienie sromu, wyciek śluzu rujowego, obskakiwanie innych loch i brak tolerancji na obskakiwanie, zwiększa się ukrwienie narządu rozrodczego. | |
| 6. | Zachowanie loszki podczas rui właściwej: odruch tolerancji na obskakiwanie przez knura i inne lochy oraz próby uciskowe, ustępuje obrzęk sromu, kolor sromu zmienia się na siny, nadal trwa wyciek śluzu rujowego. | |
| 7. | Termin krycia: pomiędzy 6 a 12 godziną od początku rui właściwej. | |
| 8. | Termin krycia: pomiędzy 18 a 30 godziną od początku rui właściwej. | |
| 9. | Optymalna temperatura przechowywania nasienia knura: 15-17 °C | |
| 10. | Optymalna temperatura przechowywania nasienia knura: 25-27 °C | |
| 11. | Czyścimy wargi sromowe z brudu, na sucho za pomocą ręcznika papierowego lub ściereki, następnie masujemy srom. | |
| 12. | Po rozchyleniu warg sromowych wprowadzamy kateter po górnym sklepieniu pochwy, aż do momentu wyczucia wyraźnego oporu. | |
| 13. | Po rozchyleniu warg sromowych wprowadzamy kateter po dolnym sklepieniu pochwy. | |
| 14. | Podłączamy tubę z nasieniem, które bezpośrednio przed zabiegiem zostało podgrzane do temperatury około 39 °C | |
| 15. | Podłączamy tubę z nasieniem, które bezpośrednio przed zabiegiem zostało podgrzane do temperatury około 35 °C | |
| 16. | Lekko naciskamy tubę z nasieniem powodując wypieranie powietrza z kateteru i wywołując u lochy odruch zasysania nasienia. | |
| 17. | Bezpośrednio po dokonaniu zabiegu odłączamy pustą tubę od kateteru, zamykamy kateter koreczkiem i pozostawiamy na parę minut w drogach rodnych samicy. | |
| 18. | Bezpośrednio po dokonaniu zabiegu odłączamy pustą tubę a kateter wyjmujemy z dróg rodnych samicy. | |
| 19. | Po zakończonym zabiegu inseminacji pozostawić loszkę w miejscu zabiegu przez okres co najmniej 21 dni. | |
| 20. | Po zakończonym zabiegu inseminacji przenosimy loszkę do kojca grupowego. | |

ZAŚWIADCZENIE UNASIENNIA LACHY/LOSZKI*

Data Nr

| | | | | | | | | | | | |
|--|--|--|--|--|-----------------------------|--|--------------------------------|--|--|------------------------------------|--|
| Nazwa podmiotu | Locha/loszka* nr wpisu do księgi/rejestru** rasa | | | | | | | | | | Numer w rejestrze pokryć^{1), 2), 3)} |
| | numer identyfikacyjny | | | | | | | | | | |
| Posiadacz samicy | | | | | | | | | | | |
| <i>imię i nazwisko lub nazwa firmy</i> | | | | | | | | | | numer siedziby stada ⁴⁾ | |
| Adres | | | | | | | | | | | |
| numer stada pod oceną ⁵⁾ | | | | | | | | | | | |
| Nr zabiegu | | Knur | | | | | Numer weterynaryjny producenta | | | | |
| <i>nazwa - rasa</i> | | | | | | | | | | | |
| Numer nasienia ⁶⁾ | | | | | | | | | | | |
| Reinseminacja | | Numer wpisu do księgi/rejestru* | | | Numer identyfikacyjny knura | | | | | | |
| podpis posiadacza samicy | | | | | | <i>pieczęć podmiotu i podpis osoby dokonującej unasienniania</i> | | | | | |

* Niepotrzebne skreślić.

.....
podpis posiadacza samicy

pieczęć podmiotu i podpis osoby dokonującej unasienniania

** Wpisuje się, gdy zwierzę jest wpisane do księgi albo rejestru.

Numer siedziby stada, numer miejsca prowadzenia działalności w zakresie obrotu zwierzętami, pośrednictwa w tym obrocie lub skupu zwierząt¹⁾

| | | | | | | | | | | | | | | | | | | | |
|---|---|--|--|--|--|--|--|--|--|--|--|--|--|--|--|--|--|--|--|
| P | L | | | | | | | | | | | | | | | | | | |
|---|---|--|--|--|--|--|--|--|--|--|--|--|--|--|--|--|--|--|--|

| Stan przed zdarzeniem | Data zdarzenia | Liczba zwierząt, które PRZYBYŁY/UBYŁY | Kod zdarzenia | Data oznakowania | Dane o miejscu, „z” którego przybyły zwierzęta lub miejsca „do” którego ubyły zwierzęta | Liczba zwierząt po zmianie stanu stada | Uwagi |
|-----------------------|----------------|---------------------------------------|---------------|------------------|---|--|-------|
| | | | | | | | |
| | | | | | | | |
| | | | | | | | |
| | | | | | | | |
| | | | | | | | |
| | | | | | | | |
| | | | | | | | |
| | | | | | | | |
| | | | | | | | |

Kontrole lub korekty

| | | |
|------|--------------------------------------|--|
| Data | Uwagi dotyczące kontroli lub korekty | Pieczętka i podpis osoby dokonującej kontroli lub pracownika Agencji Restrukturyzacji i Modernizacji Rolnictwa |
| | | |

¹⁾ Niepotrzebne skreślić.

Preliminarz pasz

| Pasza | Zapotrzebowanie | | | Strata + rezerwa | | Zapotrzebowanie ogółem** [t] |
|--|----------------------------|-------------------------------------|------------------------------------|------------------|--------|---------------------------------|
| | dziennie na 1 szt. [kg] | dziennie dla stada 20 szt.* [kg] | na okres 31 dni dla stada* [kg] | [%] | [kg]** | |
| Zielonka z lucerny | 3,50 | | | | | |
| Śruta jęczmienna | 1,50 | | | | | |
| Kreda pastewna | 0,03 | | | | | |
| Rezerwa+ straty: dodatki mineralne 1%, pasze objętościowe soczyste 20%, pasze treściwe 5% * Uwaga: wyniki obliczeń zapisz z dokładnością do jednego miejsca po przecinku. ** Uwaga: wyniki obliczeń zapisz z dokładnością do trzech miejsc po przecinku. | | | | | | |