

Nazwa kwalifikacji: **Prowadzenie chowu i inseminacji zwierząt**
Symbol kwalifikacji: **RL.10**
Numer zadania: **01**
Wersja arkusza: **SG**

Wypełnia zdający

Numer PESEL zdającego*

--	--	--	--	--	--	--	--	--	--	--	--	--	--	--	--	--	--	--	--

Miejsce na naklejkę z numerem
PESEL i z kodem ośrodka

Czas trwania egzaminu: **120** minut.

RL.10-01-24.01-SG

EGZAMIN POTWIERDZAJĄCY KWALIFIKACJE W ZAWODZIE

Rok 2024

CZĘŚĆ PRAKTYCZNA

**PODSTAWA PROGRAMOWA
2017**

Instrukcja dla zdającego

1. Na pierwszej stronie arkusza egzaminacyjnego wpisz w oznaczonym miejscu swój numer PESEL i naklej naklejkę z numerem PESEL i z kodem ośrodka.
2. Na KARCIE OCENY w oznaczonym miejscu przyklej naklejkę z numerem PESEL oraz wpisz:
 - swój numer PESEL*,
 - oznaczenie kwalifikacji,
 - numer zadania,
 - numer stanowiska.
3. Sprawdź, czy arkusz egzaminacyjny zawiera 7 stron i nie zawiera błędów. Ewentualny brak stron lub inne usterki zgłoś przez podniesienie ręki przewodniczącemu zespołu nadzorującego.
4. Zapoznaj się z treścią zadania oraz stanowiskiem egzaminacyjnym. Masz na to 10 minut. Czas ten nie jest wliczany do czasu trwania egzaminu.
5. Czas rozpoczęcia i zakończenia pracy zapisze w widocznym miejscu przewodniczący zespołu nadzorującego.
6. Wykonaj samodzielnie zadanie egzaminacyjne. Przestrzegaj zasad bezpieczeństwa i organizacji pracy.
7. Po zakończeniu wykonania zadania pozostaw arkusz egzaminacyjny z rezultatami oraz KARTĘ OCENY na swoim stanowisku lub w miejscu wskazanym przez przewodniczącego zespołu nadzorującego.
8. Po uzyskaniu zgody zespołu nadzorującego możesz opuścić salę/miejsce przeprowadzania egzaminu.

Powodzenia!

* w przypadku braku numeru PESEL – seria i numer paszportu lub innego dokumentu potwierdzającego tożsamość

Zadanie egzaminacyjne

Rolnik planuje chów królików rzeźnych o średniej masie ciała. Ma do wyboru pięć ras królików: Angorski Biały, Holenderski, Nowozelandzki Biały, Francuski Baran i Kalifornijski Biały. Zakłada, że stado podstawowe królików będzie liczyło 50 sztuk samic i proporcjonalną liczbę samców. Planowany stosunek samic do samców wynosi 10:1.

Rozpoznaj przedstawione na ilustracjach rasy królików, dobierz numer opisu rasy do ilustracji oraz wybierz dwie rasy królików do planowanego chowu. Uzupełnij tabelę *Wybór ras królików do chowu*.

Na ilustracji *Budowa anatomiczna królika* rozpoznaj: kość nosową, łopatkę, kość udową, kość kulszową, odbytnicę, przelyk, staw łokciowy, kość ramienną, tchawicę, żuchwę. Zaznacz strzałkami na rysunku, obok każdej strzałki wpisz numer podany w tabeli.

Zaplanuj rozród królików. Pierwsze porody odbywać będą się w terminie od 1 do 9 stycznia 2024 roku. Samice ponownie zostaną pokryte w 21 dniu po porodzie, młode odsadzane będą w wieku 35 dni, planowana średnia liczba młodych urodzonych w miocie wynosi 6 sztuk, przewidywane upadki młodych królików podczas odchowu wynoszą 10%. Przyjęty okres trwania ciąży – 32 dni. Uzupełnij tabelę *Planowane użytkowanie rozplodowe królików*.

Oblicz zapotrzebowanie pasz dla młodzieży odchowanej z jednego terminu porodów, na okres tuczu trwający 30 dni, z uwzględnieniem okresów żywienia. W okresie letnim, średnio na sztukę dziennie przeznaczają się: 700 g paszy zielonej i 90 g pasz treściwych, a w okresie zimowym: 150 g siana, 400 g pasz soczystych i 80 g pasz treściwych. Uzupełnij tabelę *Zapotrzebowanie pasz na okres tuczu królików*.

Charakterystyka ras

Nr opisu	Charakterystyka ras
1.	Rasa królików o dwukolorowej okrywie włosowej. Przednia część tułowia jest biała, tylna zaś kolorowa. Uszy oraz górna część głowy zabarwione są na kolorowo (ta sama barwa co w tylnej części tułowia). Kończyny przednie białe. Średnia masa ciała dorosłego zwierzęcia wynosi około 2,5 kg.
2.	Rasa królików albinotyczna o śnieżnobiałej okrywie włosowej. Głowa garbonosa, uszy stojące, mięsiste i owłosione. Średnia masa ciała dorosłego zwierzęcia wynosi około 5 kg. Samice tej rasy dają w miocie 8-10 sztuk potomstwa.
3.	Rasa królików o białym umaszczeniu z wyjątkiem uszu, dolnej części nóg, ogona i partii nosowej, które są ubarwione na czarno. Średnia masa ciała dorosłego zwierzęcia wynosi około 4,3 kg. Samice tej rasy dają w miocie 8-10 sztuk potomstwa.
4.	Rasa królików o różnym ubarwieniu okrywy, krępej budowie, charakterystycznej zwisłouchości i garbatym nosie. Średnia masa dorosłego zwierzęcia wynosi około 6,5 kg. Samica w jednym miocie rodzi 5-10 młodych.
5.	Rasa królików użytkowana jednokierunkowo. Okrywa włosowa śnieżnobiała, delikatna, długość włosów (przędnych) może wynosić ponad 15 cm. Oczy charakterystyczne dla albinotycznych odmian. Średnia masa dorosłego zwierzęcia wynosi około 3,5 kg.

Kalendarz 2024

Styczeń

Po	Wt	Śr	Cz	Pi	So	Ni
1	2	3	4	5	6	7
8	9	10	11	12	13	14
15	16	17	18	19	20	21
22	23	24	25	26	27	28
29	30	31				

Luty

Po	Wt	Śr	Cz	Pi	So	Ni
			1	2	3	4
5	6	7	8	9	10	11
12	13	14	15	16	17	18
19	20	21	22	23	24	25
26	27	28	29			

Marzec

Po	Wt	Śr	Cz	Pi	So	Ni
				1	2	3
4	5	6	7	8	9	10
11	12	13	14	15	16	17
18	19	20	21	22	23	24
25	26	27	28	29	30	31

Kwiecień

Po	Wt	Śr	Cz	Pi	So	Ni
1	2	3	4	5	6	7
8	9	10	11	12	13	14
15	16	17	18	19	20	21
22	23	24	25	26	27	28
29	30					

Maj

Po	Wt	Śr	Cz	Pi	So	Ni
		1	2	3	4	5
6	7	8	9	10	11	12
13	14	15	16	17	18	19
20	21	22	23	24	25	26
27	28	29	30	31		

Czerwiec

Po	Wt	Śr	Cz	Pi	So	Ni
					1	2
3	4	5	6	7	8	9
10	11	12	13	14	15	16
17	18	19	20	21	22	23
24	25	26	27	28	29	30

Lipiec

Po	Wt	Śr	Cz	Pi	So	Ni
1	2	3	4	5	6	7
8	9	10	11	12	13	14
15	16	17	18	19	20	21
22	23	24	25	26	27	28
29	30	31				

Sierpień

Po	Wt	Śr	Cz	Pi	So	Ni
					1	2
				3	4	
5	6	7	8	9	10	11
12	13	14	15	16	17	18
19	20	21	22	23	24	25
26	27	28	29	30	31	

Wrzesień

Po	Wt	Śr	Cz	Pi	So	Ni
						1
2	3	4	5	6	7	8
9	10	11	12	13	14	15
16	17	18	19	20	21	22
23	24	25	26	27	28	29
30						

Październik

Po	Wt	Śr	Cz	Pi	So	Ni
		1	2	3	4	5
6	7	8	9	10	11	12
13	14	15	16	17	18	19
20	21	22	23	24	25	26
27	28	29	30	31		

Listopad

Po	Wt	Śr	Cz	Pi	So	Ni
					1	2
				3		
4	5	6	7	8	9	10
11	12	13	14	15	16	17
18	19	20	21	22	23	24
25	26	27	28	29	30	

Grudzień






Po	Wt	Śr	Cz	Pi	So	Ni
						1
2	3	4	5	6	7	8
9	10	11	12	13	14	15
16	17	18	19	20	21	22
23	24	25	26	27	28	29
30	31					

Czas przeznaczony na wykonanie zadania wynosi 120 minut.

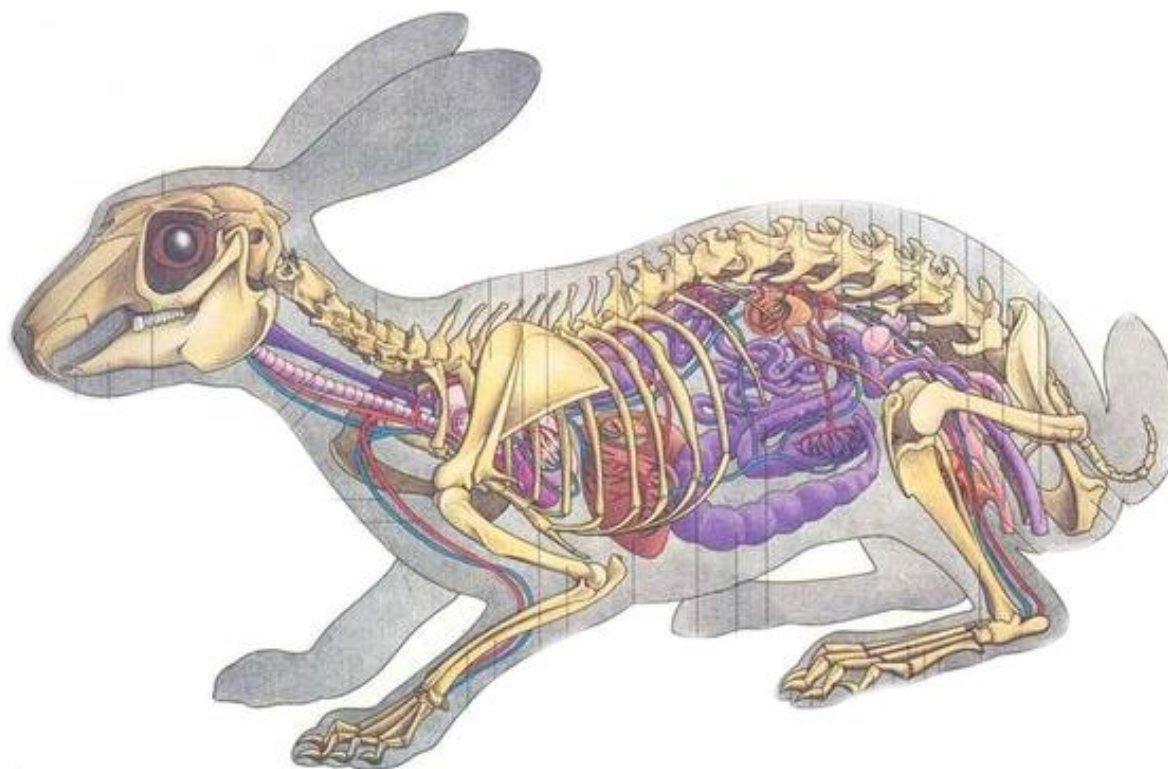
Ocenię podlegać będą 4 rezultaty:

- Wybór ras królików do chowu.
- Budowa anatomiczna królika.
- Planowane użytkowanie rozplodowe królików.
- Zapotrzebowanie pasz na okres tuczu królików.

Wybór ras królików do chowu

Lp.	Królik	Nr opisu rasy	Nazwa rasy	Wybór rasy (tak /nie)
1.				
2.				
3.				
4.				
5.				

Budowa anatomiczna królika



Numer oznaczenia	Rozpoznaj
1.	kość nosowa
2.	łopatka
3.	kość udowa
4.	kość kulszowa
5.	odbytnica
6.	przetyk
7.	staw łokciowy
8.	kość ramienna
9.	tchawica
10.	żuchwa

Planowane użytkowanie rozplodowe królików

Lp.	Wyszczególnienie	Wyniki
1.	Liczba matek (w sztukach)	
2.	Liczba samców (w sztukach)	
3.	Pierwszy termin porodów	01 – 09.01.2024
4.	Termin krycia samic po pierwszym terminie porodów	
5.	Liczba królików urodzonych w stadzie w pierwszym terminie porodów (w sztukach)	
6.	% upadków młodych królików	
7.	Liczba padłych młodych królików (w sztukach)	
8.	Liczba królików odchowanych w stadzie z pierwszego terminu porodów (w sztukach)	
9.	Termin odsadzenia młodych z pierwszego terminu porodów	
10.	Drugi termin porodów	
11.	Liczba porodów w ciągu roku	
12.	Liczba odchowanych królików w ciągu roku (w sztukach)	

Zapotrzebowanie pasz na okres tuczu królików

Wyszczególnienie	Dane	Okres żywienia letniego		Okres żywienia zimowego		
		zielonka [kg]	pasza treściwa [kg]	siano [kg]	pasze soczyste [kg]	pasze treściwe [kg]
Norma dzienna na sztukę*	X					
Liczba królików odchowanych z jednego terminu porodów w sztukach		X	X	X	X	X
Zapotrzebowanie dzienne na pasze dla królików odchowanych z jednego terminu porodów*	X					
Okres tuczu w dniach		X	X	X	X	X
Zapotrzebowanie na pasze dla królików odchowanych z jednego terminu porodów na okres tuczu*	X					

*Wyniki podaj z dokładnością do 2 miejsc po przecinku.