

Nazwa kwalifikacji: **Wykonywanie czynności pomocniczych w zakresie usług weterynaryjnych oraz kontroli i nadzoru weterynaryjnego**

Symbol kwalifikacji: **RL.11**

Wersja arkusza: **SG**

Czas trwania egzaminu: **60 minut**

RL.11-SG-24.01

## **EGZAMIN POTWIERDZAJĄCY KWALIFIKACJE W ZAWODZIE**

**Rok 2024**

**CZĘŚĆ PISEMNA**

**PODSTAWA PROGRAMOWA  
2017**

### **Instrukcja dla zdającego**

1. Sprawdź, czy arkusz egzaminacyjny zawiera 9 stron. Ewentualny brak stron lub inne usterki zgłoś przewodniczącemu zespołu nadzorującego.
2. Do arkusza dołączona jest KARTA ODPOWIEDZI, na której w oznaczonych miejscach:
  - wpisz oznaczenie kwalifikacji,
  - zamaluj kratkę z oznaczeniem wersji arkusza,
  - wpisz swój numer PESEL\*,
  - wpisz swoją datę urodzenia,
  - przyklej naklejkę ze swoim numerem PESEL.
3. Arkusz egzaminacyjny zawiera test składający się z 40 zadań.
4. Za każde poprawnie rozwiązane zadanie możesz uzyskać 1 punkt.
5. Aby zdać część pisemną egzaminu musisz uzyskać co najmniej 20 punktów.
6. Czytaj uważnie wszystkie zadania.
7. Rozwiązania zaznaczaj na KARCIE ODPOWIEDZI długopisem lub piórem z czarnym tuszem/atramentem.
8. Do każdego zadania podane są cztery możliwe odpowiedzi: A, B, C, D. Odpowiada im następujący układ krater w KARCIE ODPOWIEDZI:

A	B	C	D
---	---	---	---

9. Tylko jedna odpowiedź jest poprawna.
10. Wybierz właściwą odpowiedź i zamaluj kratkę z odpowiadającą jej literą – np., gdy wybrałeś odpowiedź „A”:

<input checked="" type="checkbox"/>	B	C	D
-------------------------------------	---	---	---

11. Staraj się wyraźnie zaznaczać odpowiedzi. Jeżeli się pomylisz i błędnie zaznaczysz odpowiedź, otocz ją kółkiem i zaznacz odpowiedź, którą uważasz za poprawną, np.

<input checked="" type="checkbox"/>	B	C	<input checked="" type="checkbox"/>
-------------------------------------	---	---	-------------------------------------

12. Po rozwiązaniu testu sprawdź, czy zaznaczyłeś wszystkie odpowiedzi na KARCIE ODPOWIEDZI i wprowadziłeś wszystkie dane, o których mowa w punkcie 2 tej instrukcji.

**Pamiętaj, że oddajesz przewodniczącemu zespołu nadzorującego tylko KARTĘ ODPOWIEDZI.**

**Powodzenia!**

\* w przypadku braku numeru PESEL – seria i numer paszportu lub innego dokumentu potwierdzającego tożsamość

### Zadanie 1.

Poziom chlorków we krwi można ocenić na podstawie

- A. rozmazu krwi.
- B. leukogramu.
- C. morfologii.
- D. jonogramu.

### Zadanie 2.

Zwiększenie liczby krwinek białych to

- A. leukocytoza.
- B. erytrocytoza.
- C. mielofibroza.
- D. trombocytoza.

### Zadanie 3.

Kolonoskopia jest metodą badania

- A. pęcherza moczowego.
- B. jelita grubego.
- C. pochwy.
- D. krtani.

### Zadanie 4.

Przedstawiony na ilustracji sprzęt służy do badania

- A. oka.
- B. krtani.
- C. jamy nosowej.
- D. błony bębenkowej.



### Zadanie 5.

Elektrokardiografia pozwala uzyskać zapis pracy

- A. serca.
- B. nerek.
- C. mózgu.
- D. macicy.

### Zadanie 6.

W celu wykonania badania mikroskopowego osadu moczu próbkę moczu należy

- A. wirować.
- B. mieszać.
- C. zamrozić.
- D. wytrząsać.

### Zadanie 7.

Który parametr oznacza szybkość opadania krwinek czerwonych?

- A. OB
- B. CRP
- C. RBC
- D. WBC

### Zadanie 8.

*...drążą korytarze i kieszonki w powierzchniowej warstwie naskórka, odżywiają się złuszczone naskórkiem i wysiękiem. Ze składanych przez samice jaj w tunelach po 3-5 dniach wykluwają się larwy, które drążą w powierzchniowych warstwach skóry oraz w mieszkach włosowych i tam po dwukrotnej lince osiągają postać dorosłą.*

Przedstawiony opis charakteryzuje

- A. świerzbowce.
- B. kleszcze.
- C. nużeńce.
- D. gzy.

### Zadanie 9.

Chorobą o etiologii pasożytniczej jest

- A. nużyca.
- B. borelioza.
- C. wścieklizna.
- D. panleukopenia.

### Zadanie 10.

Babesia canis namnaża się w

- A. leukocytach.
- B. erytrocytach.
- C. trombocytach.
- D. granulocytach.

### Zadanie 11.

W przebiegu wzdęcia żwacza przeprowadza się

- A. trokarowanie.
- B. tyndalizację.
- C. trymowanie.
- D. trepanację.

### Zadanie 12.

Przetaczanie krwi przez grzbiet to zabieg stosowany w przypadku

- A. przemieszczenia trawieńca.
- B. ciała obcego w czepcu.
- C. wzdęcia żwacza.
- D. zatkania ksiąg.

### Zadanie 13.

Na ilustracji przedstawiono posiew

- A. wirusologiczny.
- B. bakteriologiczny.
- C. parazytologiczny.
- D. immunologiczny.



### Zadanie 14.

W przebiegu brucellozy u bydła obserwuje się wypływ z

- A. gruczołów łojowych.
- B. dróg rodnych.
- C. nozdrzy.
- D. odbytu.

### Zadanie 15.

Okres karencji u bydła podawany jest dla

- A. moczu i krwi.
- B. krwi i mleka.
- C. mleka i tkanek jadalnych.
- D. tkanek jadalnych i moczu.

### Zadanie 16.

Zgodnie z przedstawioną informacją preparat Betamox psu i kotu można podawać

- A. *s.c* lub *per os*
- B. *per os* lub *i.v.*
- C. *i.m.* lub *s.c.*
- D. *i.v.* lub *i.m.*

*Dawkowanie dla każdego gatunku, droga i sposób podania: bydło, świnie i owce – podawać domięśniowo; psy i koty – podawać domięśniowo lub podskórnie*

### Zadanie 17.

Na podstawie informacji przedstawionej w ramce określ, ile tabletek preparatu Synergal Tabl. 250 mg należy wydać właścicielowi psa o wadze 5 kg na 6 dni kontynuacji leczenia zakażenia układu moczowego.

- A. 6 tabletek.
- B. 5 tabletek.
- C. 3 tabletki.
- D. 0,5 tabletki.

*Dawkowanie i stosowanie: preparat należy podawać dwa razy dziennie, w dawce odpowiadającej 12,5 mg substancji aktywnych/kg m.c., co odpowiada podawaniu rano i wieczorem po 1 tabletkę na każde 20 kg m.c.*

### Zadanie 18.

Przedstawione na ilustracji narzędzie stosowane jest podczas operacji

- A. ortopedycznej.
- B. ropomacicza.
- C. wnętrostwa.
- D. kastracji.



### Zadanie 19.

Który rodzaj kleszczy stosuje się do mocowania serwet operacyjnych?

- A. Backhaus.
- B. Kocher.
- C. Pean.
- D. Alis.

### Zadanie 20.

Na ilustracji przedstawiono opakowanie nici z igłą chirurgiczną

- A. typu szpatuła.
- B. okrągłą.
- C. tnącą.
- D. tępą.



### Zadanie 21.

Igła przedstawiona na ilustracji służy do

- A. szycia skóry.
- B. płukania zatok.
- C. iniekcji podskórnej.
- D. założenia wenflonu.



### **Zadanie 22.**

Na terenie gospodarstwa na własny użytek można dokonać uboju bydła w wieku do

- A. 6 miesięcy.
- B. 12 miesięcy.
- C. 18 miesięcy.
- D. 24 miesięcy.

### **Zadanie 23.**

Oszałamianie gazowe jest dopuszczone do stosowania dla

- A. koni i bydła
- B. bydła i trzody.
- C. drobiu i bydła.
- D. trzody i drobiu.

### **Zadanie 24.**

Termohigrometr służy do pomiaru temperatury

- A. pomieszczenia, w którym utrzymywane są zwierzęta.
- B. paszy zadawanej zwierzętom.
- C. wody do pojenia zwierząt.
- D. ciała zwierzęcia.

### **Zadanie 25.**

Informatyczny system kontroli i powiadamiania o przemieszczeniach zwierząt żywych i produktu pochodzenia zwierzęcego przez terytorium państw członkowskich UE to

- A. TRACES
- B. HACCP
- C. RASFF
- D. GHP

### **Zadanie 26.**

Wszystkie zdarzenia powodujące zmniejszenie lub zwiększenie liczby bydła w siedzibie stada powinny zostać zgłoszone do ARMiR w terminie

- A. 7 dni od zdarzenia.
- B. 14 dni od zdarzenia.
- C. 21 dni od zdarzenia.
- D. 28 dni od zdarzenia.

### **Zadanie 27.**

TSE to grupa chorób wywoływanych przez

- A. priony.
- B. wirusy.
- C. bakterie.
- D. pasożyty.

### Zadanie 28.

Chorobą wirusową świń i dzików jest

- A. afrykański pomór świń.
- B. toksoplazmoza.
- C. wągrzyca.
- D. różyca.

### Zadanie 29.

Badania monitoringowe bydła prowadzone są w kierunku

- A. gruźlicy i ASF.
- B. ASF i białaczki.
- C. białaczki i gruźlicy.
- D. pryszczycy i gruźlicy.

### Zadanie 30.

Badanie punktu zamrażania mleka surowego ma na celu wykrycie dodania do niego

- A. wody.
- B. białek.
- C. tłuszczu.
- D. drobnoustrojów.

### Zadanie 31.

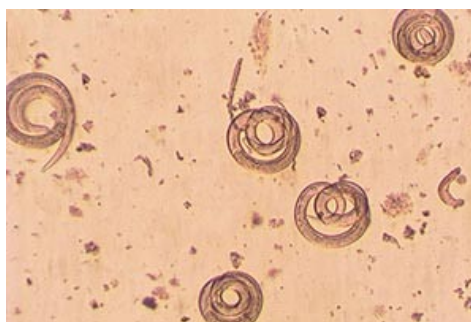
Mięso wodniste i blade jest oznaką wady

- A. PSE
- B. ASF
- C. DFD
- D. RFN

### Zadanie 32.

Na ilustracji przedstawiono larwy

- A. włośni.
- B. nużeńca.
- C. motylicy.
- D. tasiemca.



### **Zadanie 33.**

W skład płynu wytrawiającego wchodzi

- A. pepton.
- B. pepsyna.
- C. prebiotyk.
- D. podpuszczka.

### **Zadanie 34.**

Rozpylanie kwasu mlekowego na powierzchni tusz wołowych ma na celu usunięcie powierzchniowych zanieczyszczeń

- A. drobnoustrojami.
- B. sierścią.
- C. ziemią.
- D. kałem.

### **Zadanie 35.**

Do przeprowadzania dorosłego bydła i świń można zastosować

- A. wykręcanie ogona.
- B. ciągnięcie za uszy.
- C. nacisk na gałki oczne.
- D. urządzenie wykorzystujące wstrząsy elektryczne.

### **Zadanie 36.**

Poubojowe badanie serca bydła ma na celu wykrycie

- A. wągrzycy.
- B. motylicy.
- C. włośnicy.
- D. różycy.

### **Zadanie 37.**

O fasciologii świadczą zmiany w przewodach

- A. mlecznych.
- B. żółciowych.
- C. moczowych.
- D. trzustkowych.

### **Zadanie 38.**

Do produkcji nawozów organicznych można wykorzystać uboczne produkty pochodzenia zwierzęcego należące do kategorii

- A. 1 i 2
- B. 2 i 3
- C. 3 i 1
- D. 1, 2 i 3



### **Zadanie 39.**

Miejsce, w którym przebywają zwierzęta i gdzie urzędowy lekarz weterynarii stwierdził jeden lub więcej przypadków choroby zakaźnej zwierząt, to

- A. wektor.
- B. kwarantanna.
- C. ognisko choroby.
- D. obszar zagrożony.

### **Zadanie 40.**

Oblicz ilość preparatu AGRISAN 8090, jaka będzie potrzebna do posypania ściółki w pomieszczeniu inwentarskim o wymiarach 2 m x 4 m wiedząc, że optymalna dawka preparatu wynosi 50 g na 1 m<sup>2</sup>.

- A. 20 g
- B. 40 g
- C. 80 g
- D. 400 g