

Nazwa kwalifikacji: **Organizacja chowu i hodowli koni**  
Oznaczenie kwalifikacji: **RL.19**  
Numer zadania: **01**

Wypełnia zdający

Numer PESEL zdającego\*

--	--	--	--	--	--	--	--	--	--	--	--	--	--	--	--	--	--	--	--

Miejsce na naklejkę z numerem  
PESEL i z kodem ośrodka

Czas trwania egzaminu: **180 minut**

RL.19-01-19.06

# **EGZAMIN POTWIERDZAJĄCY KWALIFIKACJE W ZAWODZIE**

## **Rok 2019**

### **CZĘŚĆ PRAKTYCZNA**

**PODSTAWA PROGRAMOWA  
2017**

#### **Instrukcja dla zdającego**

1. Na pierwszej stronie arkusza egzaminacyjnego wpisz w oznaczonym miejscu swój numer PESEL i naklej naklejkę z numerem PESEL i z kodem ośrodka.
2. Na **KARCIE OCENY** w oznaczonym miejscu przyklej naklejkę z numerem PESEL oraz wpisz:
  - swój numer PESEL\*,
  - oznaczenie kwalifikacji,
  - numer zadania,
  - numer stanowiska.
3. Sprawdź, czy arkusz egzaminacyjny zawiera 14 stron i nie zawiera błędów. Ewentualny brak stron lub inne usterki zgłoś przez podniesienie ręki przewodniczącemu zespołu nadzorującego.
4. Zapoznaj się z treścią zadania oraz stanowiskiem egzaminacyjnym. Masz na to 10 minut. Czas ten nie jest wliczany do czasu trwania egzaminu.
5. Czas rozpoczęcia i zakończenia pracy zapisze w widocznym miejscu przewodniczący zespołu nadzorującego.
6. Wykonaj samodzielnie zadanie egzaminacyjne. Przestrzegaj zasad bezpieczeństwa i organizacji pracy.
7. Po zakończeniu wykonania zadania pozostaw arkusz egzaminacyjny z rezultatami oraz **KARTĘ OCENY** na swoim stanowisku lub w miejscu wskazanym przez przewodniczącego zespołu nadzorującego.
8. Po uzyskaniu zgody zespołu nadzorującego możesz opuścić salę/miejsce przeprowadzania egzaminu.

***Powodzenia!***

\* w przypadku braku numeru PESEL – seria i numer paszportu lub innego dokumentu potwierdzającego tożsamość

## **Zadanie egzaminacyjne**

Korzystając z informacji przedstawionych w Tabeli 1. oraz Tabeli 2., oblicz dawkę pokarmową dla ogiera rasy śląskiej o wadze 700 kg startującego w konkurencji powożenia zaprzęgami jednokonnymi na poziomie zawodów międzynarodowych. Użyj wszystkich zaproponowanych pasz. Wyniki obliczeń zapisz w Tabeli 3.

*Uwaga. Ilość białka ogólnego strawnego może być przekroczona o 10%.*

Na podstawie zamieszczonego w arkuszu egzaminacyjnym zbioru wad budowy konia wybierz 5, uniemożliwiających jego wpis do ksiąg stadnych dla koni ras półkrwi sp, wlkp, m i śl. Nazwy wpisz do Tabeli 4. Następnie na Rysunku 1. zaznacz miejsca występowania wybranych wcześniej wad.

Korzystając z zamieszczonych w arkuszu egzaminacyjnym dokumentów: Karta ogiera Sonet i Świadectwo wpisu do księgi stadnej dla klaczy Klara, uzupełnij Tabelę 5.

Na podstawie danych z Karty ogiera i Świadectwa wpisu konia do księgi stadnej uzupełnij zamieszczone w arkuszu egzaminacyjnym Zgłoszenie koniowatego do rejestru dla gniadego ogierka Klarnet, po ogierze Sonet, od klaczy Klara, urodzonego 30 marca 2019 r. Miejsce stacjonowania Ogiera Sonet, klaczy Klara i ogierka Klarnet - u hodowcy.

### **Dane właściciela klaczy Klara:**

Dawid Ślązak

PESEL 67030605158

ul. Karkonoska 123

59-420 Bolków

Powiat jaworski, województwo dolnośląskie.

Tel 345678901

Korzystając z Rysunków 2. i 3. zamieszczonych w arkuszu egzaminacyjnym, uzupełnij Tabelę 6. Skorzystaj z podanego zbioru wad budowy i ustawienia kończyn konia.

Korzystając z Rysunku 4. Przedstawiającego kopyta konia zamieszczonego w arkuszu egzaminacyjnym uzupełnij Tabelę 7.

**Tabela 1. Dobowe zapotrzebowanie koni sportowych na energię strawną i białko ogólne strawne (DLG 2010)**

Masa ciała kg	Praca					
	lekka			ciężka		
	sm % mc	ES MJ	bos g	sm % mc	ES MJ	bos g
400	1,5-2,2	54-67	270-335	1,5-2,2	81-107	405-535
500	1,5-2,2	64-80	320-400	1,5-2,2	96-127	480-635
600	1,5-2,2	73-91	365-455	1,5-2,2	109-145	545-725
700	1,5 - 2,2	82 -102	410 - 510	1,5 - 2,2	123 -163	615 - 815

Sucha masa podana w % masy ciała konia

**Tabela 2. Wartości pokarmowe pasz dla koni w 1 kg (IZPIP 2015)**

Pasza	Sucha masa g	Energia strawną MJ	Białko ogólne strawne g
Owies	895	12,1	80
Mieszanka uzupełniająca dla koni sportowych	880	14,1	99
Marchew	120	1,1	0,6
Siano I pokos, w kwiecie	890	7,7	52

# Karta ogiera

616 008 67 00551 08 936 G WŁ

ogier **SONET (POL)**

RASA KONIA:  
**ślaska**

transponder (y) : 982000167711527

O .

Data ur. : **03.04.2008**

Nr bad. mark. genetycznych:  
PL/P-26589

Maść zasadnicza:  
gniada

48/WŁ 61698000003286 <b>DASTIN</b> xx c. gn. 1998	23/WŁ <b>PROFESSIONAL</b> xx gn. 1988 <b>DATURA</b> xx kaszł. 1989	<b>SADLER'S WELLS</b> xx <b>MISS ALLOWED</b> xx <b>VALIANT HEART</b> xx <b>DARIELLA</b> xx
---	--	---

M .

WYMIARY:

WPIS

wzrost **167** obwód **196** nadp. **22,5**

WERYFIKACJA

wzrost **167** obwód **192** nadp. **22,5**

372 616008670012994 <b>SORBONA</b> śl. gn. 1994	363 <b>BOJKOT</b> śl. gn. 1984 8987 <b>SABRINA</b> śl. siwa 1989	5911 <b>WRANGEL</b> 3748 <b>BANTANA</b> 1426 <b>EIDAM</b> 6938 <b>SZUMA</b> śl. old. śl. 1989
---	---	--

**OCENA W PUNKTACH:**

Wyszczególnienie	max	wpis	weryf.
Typ	15	<b>13</b>	<b>14</b>
głowa i szyja	5	<b>4</b>	<b>4</b>
kłoda	15	<b>12</b>	<b>12</b>
nogi przednie	10	<b>6</b>	<b>6</b>
nogi tylne	10	<b>7</b>	<b>7</b>
kopyta	10	<b>7</b>	<b>7</b>
Chody	20	<b>16</b>	<b>16</b>
Ogólny wygląd	15	<b>13</b>	<b>14</b>
<b>RAZEM</b>	<b>100</b>	<b>78</b>	<b>80</b>

**HODOWCA:**

SO Sieraków Włkp. Sp. z o.o. Stado Książ  
Wałbrzych, ul. Jeździecka 3  
58-306 Wałbrzych

**WŁAŚCICIEL:**

OHZ w Kamieńcu Ząbkowickim Sp.z o.o.  
Kamieniec Ząbkowicki, pl. Kościelny 1  
57-230 Kamieniec Ząbkowicki

**UWAGI:**

WPISU DOKONAŁ:  
23 Październik 2010

# ŚWIADECTWO

wpisania konia do części  
głównej Księgi Stadnej

rasy śląskiej

Nr 111 G Wr

jest załącznikiem do paszportu konia z nr. identyfikacyjnym:

616008670123410

urodz. 12.03.2010 r.

klacz **KLARA**

maść (zasadnicza): gniada

Mark.gen.: PLB-111

transponder: 616098765432100

Pochodzenie:

Ojciec: BAVENTO

Matka: KAWA

po LOCARNO



Wymiary:

przy wpisie - wzrost 163 obwód 200 nadp. 22,5

przy weryfik. - wzrost            obwód            nadp.

OCENA W PUNKTACH

Wyszczególnienie	max	wpis	weryf.	podpis	UWAGI
Typ	15	13			
pokrój	głowa i szyja	5	4		
	kłoda	15	13		
	nogi prz.	10	7		
	nogi tylne	10	7		
	kopyta	10	6		
Chody	20	16			
Ogólny wygląd	15	14			
Razem	100	80			

Wrocław, 10.06.2015 r.

.....  
Podpis i pieczęć osoby uprawnionej

**Czas przeznaczony na wykonanie zadania wynosi 180 minut.**

**Ocenić będą 6 rezultatów:**

- dawka pokarmowa dla ogiera rasy śląskiej o wadze 700 kg startującego w konkurencji powożenia - Tabela 3.,
- zestawienie wad budowy konia, które uniemożliwiają wpis do ksiąg stadnych Ksp, Km, Kwłkp, Kśl - Tabela 4., Rysunek 1.,
- wypis danych z Karty ogiera i Świadectwa wpisu klaczy do księgi stadnej - Tabela 5.,
- zgłoszenie koniowatego do rejestru,
- wady budowy i ustawienia nogi przedniej i tylnej u koni – Tabela 6.,
- budowa kopyta konia – Tabela 7.

**Tabela 3. Dawka pokarmowa dla ogiera rasy śląskiej o wadze 700 kg startującego w konkurencji powożenia**

<b>Pasza</b>	<b>kg</b>	<b>Sucha masa g</b>	<b>Energia strawna MJ</b>	<b>Białko ogólne strawne g</b>
Owies				
Mieszanka uzupełniająca dla koni sportowych				
Marchew				
Siano I pokos, w kwiecie				
Suma				
Zapotrzebowanie				

**Zbiór wad budowy konia**

- pipak,
- opoje,
- sarniak,
- zajęczak,
- łykawość,
- jelenia szyja,
- łabędzia szyja,
- niedźwiedzia łapa,
- obustronna ślepotą,
- karpiowaty lub szczupaczy zgryz,
- koziniec,
- bukszyny,
- nakostniaki,
- szpotawość,
- barania noga,
- dachowaty zad,
- nadpęcie z podkrojem,
- rozwarty staw skokowy,
- porażenie krtani u ogierów,
- jedno- lub obustronne wnętrostwo,

## Zestawienie wad budowy konia, które uniemożliwiają wpis do ksiąg stadnych Ksp, Km, Kwłkp, Kśl

### Tabela 4. Wady budowy konia

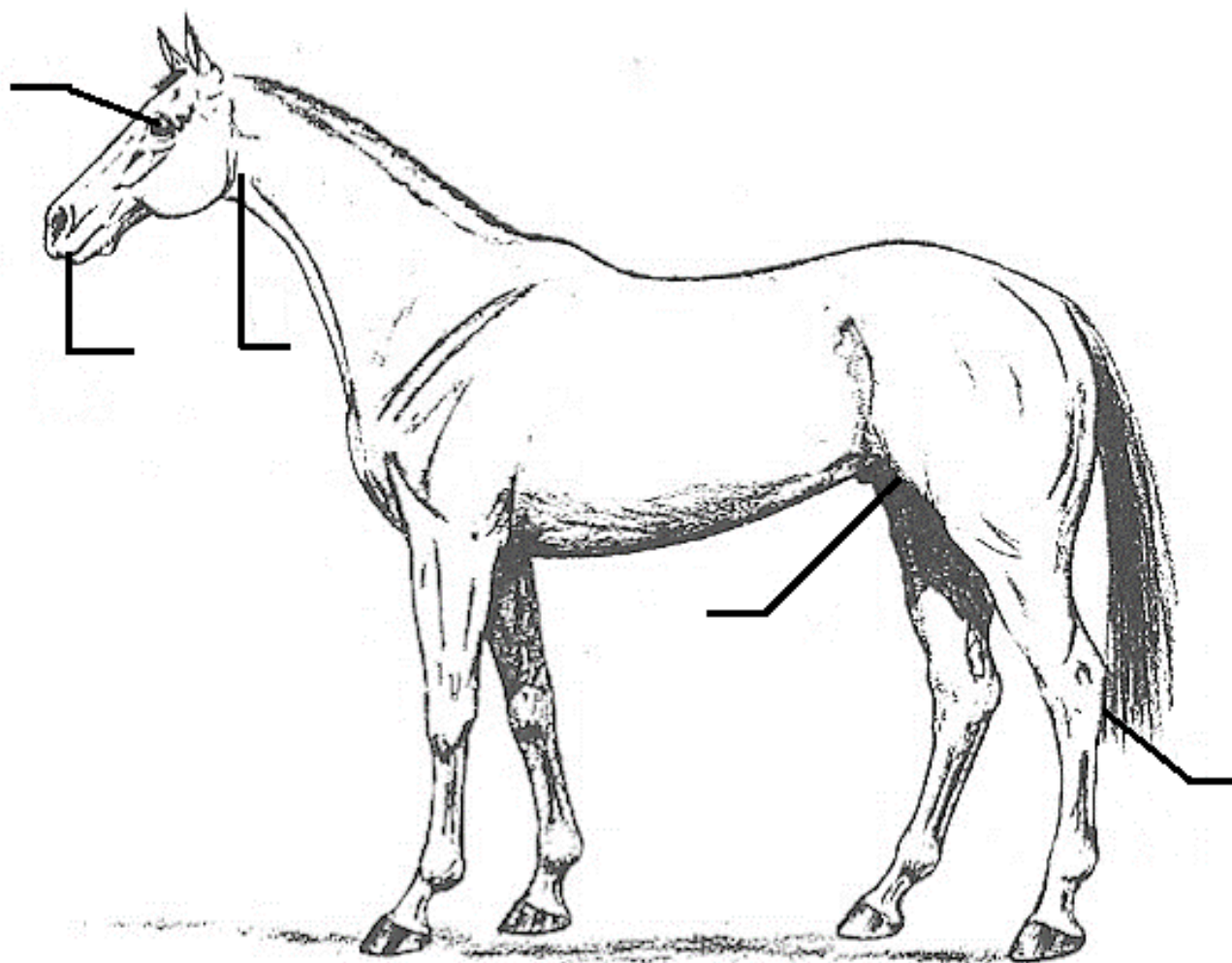
Z podanego w arkuszu egzaminacyjnym zbioru wad budowy konia wybierz 5 uniemożliwiających wpis do ksiąg stadnych dla koni ras półkrwi sp, włkp, m i śl i wpisz do tabeli

Lp.	Do ksiąg <u>nie mogą</u> być wpisane konie, u których stwierdzono wady budowy:
1.	
2.	
3.	
4.	
5.	
6.	szpat
7.	3-ci stopień osteochondrozy
8.	oraz konie, które uzyskały mniej niż połowę maksymalnej liczby punktów przy ocenie kłody, nóg przednich, tylnych, kopyt lub ruchu. O dyskwalifikacji decyduje przyznanie mniej niż połowy punktów nawet za jeden z w/w elementów



### Rysunek 1. Wady budowy konia

Zaznacz na przedstawionym rysunku konia miejsca występowania wybranych wad uniemożliwiających wpis do ksiąg stadnych Ksp, Km, Kwlkp i Kśl wpisując nr 1 – 5 z Tabeli. 4.



**Tabela 5. Wypis danych z Karty ogiera i Świadcstwa wpisu klaczy do księgi stadnej**

<b>Lp.</b>	<b>Dane z Karty ogiera i Świadcstwa wpisu konia do księgi stadnej</b>	<b>Ogier Sonet</b>	<b>Klacz Klara</b>
1.	Maść konia	gniada	
2.	Obwód nadpęcia przy wpisie		
3.	Nazwa ojca		
4.	Pełna nazwa rasy ojca		
5.	Ocena bonitacyjna konia przy wpisie		
6.	Nazwa instytucji prowadzącej księgę stadną dla koni rasy śląskiej Kśl		

# ZGŁOSZENIE KONIOWATEGO DO REJESTRU

## Typ zdarzenia

urodzenie/dotyychczas nie zarejestrowany/sprowadzenie z zagranicy<sup>(1)</sup>

UWAGA, w przypadku koniowatego sprowadzonego z zagranicy bez obowiązującego w UE dokumentu identyfikacyjnego, należy przedstawić inny dokument koniowatego wystawiony za granicą.

## Dane zgłaszanego koniowatego:

Nazwa: .....

Data i miejsce urodzenia: .....

(województwo, powiat, miejscowość, kod pocztowy i poczta)

.....

(w przypadku konia pełnej krwi angielskiej i czystej krwi arabskiej oraz konia sprowadzonego z zagranicy należy podać tylko kraj urodzenia)

Płeć i maść: .....

Niepowtarzalny dożywotni numer i nazwa ojca: .....

Niepowtarzalny dożywotni numer i nazwa matki: .....

Miejsce stacjonowania koniowatego<sup>(2)</sup>: .....

(adres)

## Dane hodowcy koniowatego

Imię i nazwisko (nazwa), obywatelstwo: .....

Pesel<sup>(4)</sup> lub Regon: .....

Adres .....

(województwo, powiat, miejscowość, ulica, nr domu, nr lokalu, kod pocztowy i poczta, nr kierunkowy/telefon, fax)

## Dane właściciela<sup>(3)</sup> koniowatego (należy podać, jeżeli właściciel nie jest hodowcą):

Imię i nazwisko (nazwa), obywatelstwo: .....

Pesel<sup>(4)</sup> lub Regon: .....

Adres: .....

(województwo, powiat, miejscowość, ulica, nr domu, nr lokalu, kod pocztowy i poczta, nr kierunkowy/telefon, fax)

## Adres do korespondencji, nie wypełniać jeśli jest identyczny z adresem hodowcy lub właściciela konia!

.....

.....

(województwo, powiat, miejscowość, ulica, nr domu, nr lokalu, kod pocztowy i poczta, nr kierunkowy/telefon, fax)

**Oświadczam, że jestem właścicielem koniowatego. Jestem świadomy odpowiedzialności karnej za złożenie fałszywego oświadczenia. Oświadczam, że wyrażam zgodę na przetwarzanie danych osobowych dla celów ustawy z dnia 2 kwietnia 2004 r. o systemie identyfikacji i rejestracji zwierząt (Dz. U. z 2017 r. poz. 546 z późn. zm.). Administratorem danych osobowych jest Polski Związek Hodowców Koni, ul. Koszykowa 60/62 m 16, 00-673 Warszawa**

Imię i nazwisko (Nazwa): .....

Paszport odbiorę osobiście (1)

Podpis właściciela

Paszport proszę przesłać listem poleconym za potwierdzeniem odbioru<sup>(1)</sup>

.....  
Data zgłoszenia

.....  
Imię i nazwisko/Nazwa  
osoby upoważnionej przez właściciela

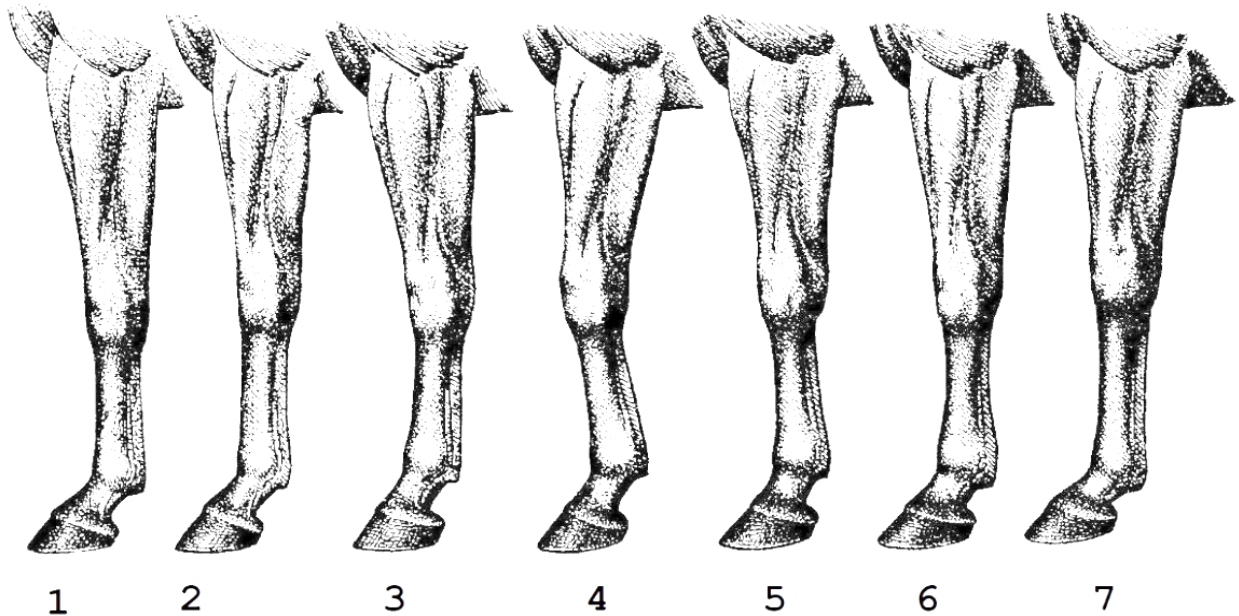
.....  
Podpis właściciela/

1. niepotrzebne skreślić

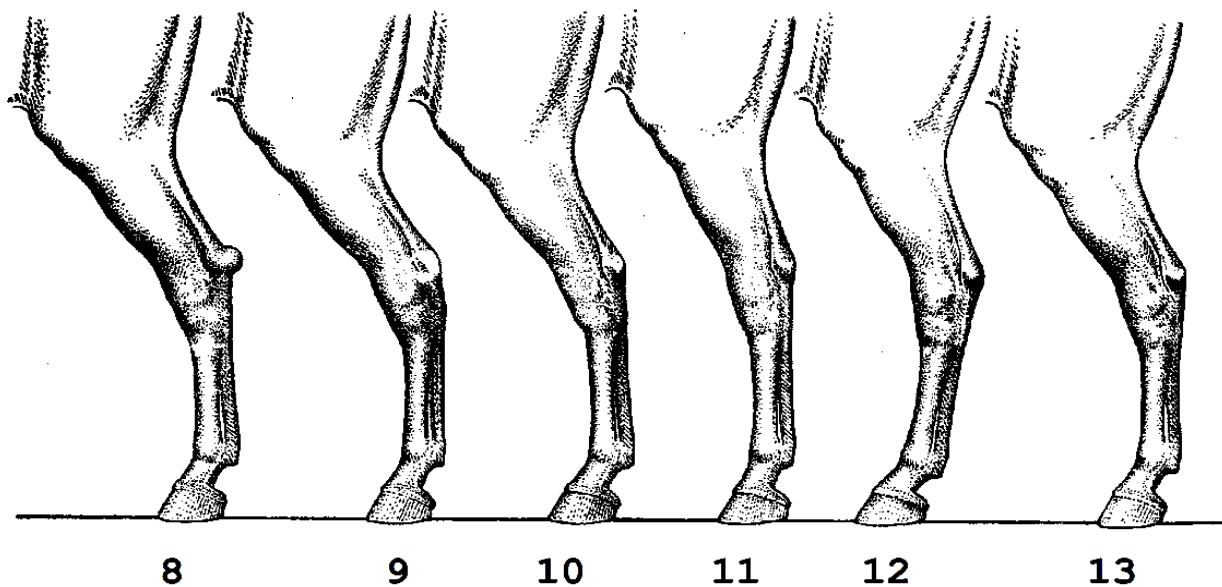
2. Zgłoszenie koniowatego do rejestru należy złożyć do OZHK/WZHK, na którego terenie stacjonuje koniowaty.

3. W przypadku współwłasności/spółki cywilnej należy wskazać jedną osobę, która będzie wpisana do paszportu.

4. Nieobowiązkowe.



**Rysunek 2. Wady budowy i ustawienia nogi przedniej u koni**



**Rysunek 3. Wady budowy i ustawienia nogi tylnej u koni**

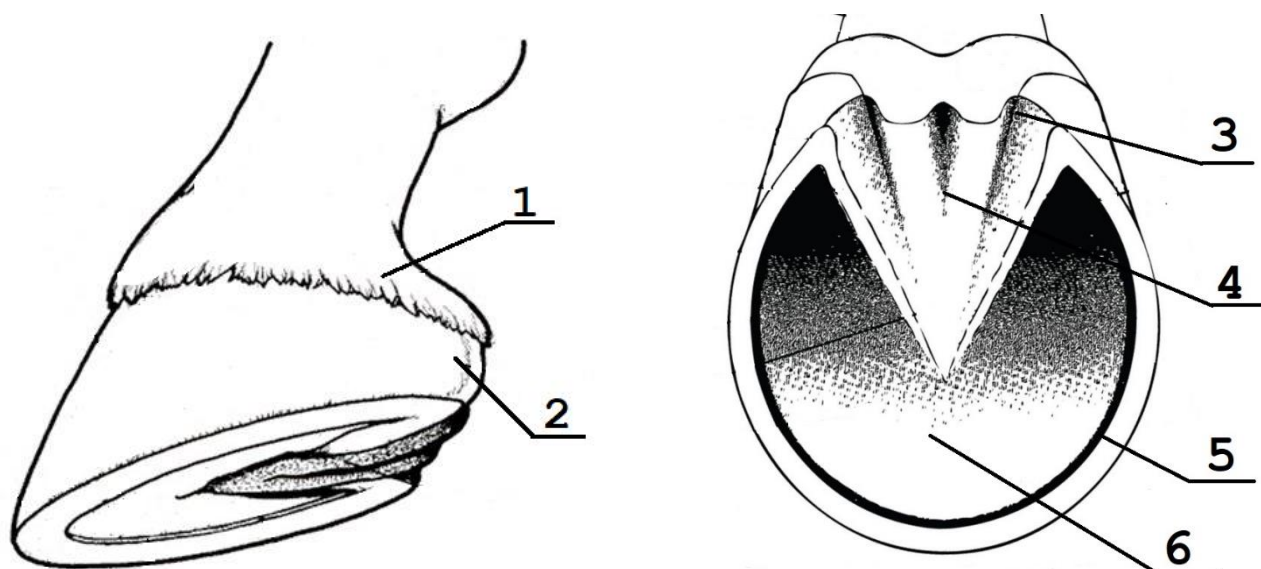
**Zbiór wad budowy i ustawienia nogi przedniej i tylnej u koni**

- rozwarty staw skokowy, postawa prosta,
- zeszlifowany nadgarstek,
- nadpęcie z podkrojem,
- za długie nadpęcie,
- barania noga,
- prawidłowa,
- francuska,
- szablasta,
- nadpęcie butelkowate,
- prawidłowa,
- beczkowata,
- szpotawa,
- iksowata,
- zajęczak,
- koziniec,
- krowia,
- pipak

**Tabela 6. Wady budowy i ustawienia kończyny przedniej i tylnej u konia (uzupełnij tabelę)**

Lp.	Noga przednia	Lp.	Noga tylna
1.	prawidłowa	8.	
2.	zeszlifowany nadgarstek	9.	
3.		10.	słaby staw skokowy, nadpęcie zesnurowane
4.		11.	
5.	nadpęcie z podkrojem	12.	szablata
6.	nadpęcie butelkowate	13.	
7.	za długie nadpęcie		

**Rysunek 4. Budowa kopyta konia**



**Tabela 7. Budowa kopyta konia**

*(nazwij części kopyta konia zaznaczone na rysunku i wpisz je do tabeli w odpowiedniej kolejności)*

Lp.	Nazwy elementów budowy kopyta
1.	
2.	
3.	
4.	
5.	
6.	