

Nazwa kwalifikacji: **Organizacja chowu i hodowli koni**
Symbol kwalifikacji: **ROL.06**
Numer zadania: **01**
Wersja arkusza: **SG**

Wypełnia zdający

Numer PESEL zdającego*

--	--	--	--	--	--	--	--	--	--	--	--	--	--	--	--	--	--	--	--

Miejsce na naklejkę z numerem
PESEL i z kodem ośrodka

Czas trwania egzaminu: **180** minut.

ROL.06-01-24.06-SG

EGZAMIN ZAWODOWY

Rok 2024

CZĘŚĆ PRAKTYCZNA

**PODSTAWA PROGRAMOWA
2019**

Instrukcja dla zdającego

1. Na pierwszej stronie arkusza egzaminacyjnego wpisz w oznaczonym miejscu swój numer PESEL i naklej naklejkę z numerem PESEL i z kodem ośrodka.
2. Na KARCIE OCENY w oznaczonym miejscu przyklej naklejkę z numerem PESEL oraz wpisz:
 - swój numer PESEL*,
 - oznaczenie kwalifikacji,
 - numer zadania,
 - numer stanowiska.
3. Sprawdź, czy arkusz egzaminacyjny zawiera 9 stron i nie zawiera błędów. Ewentualny brak stron lub inne usterki zgłoś przez podniesienie ręki przewodniczącemu zespołu nadzorującego.
4. Zapoznaj się z treścią zadania oraz stanowiskiem egzaminacyjnym. Masz na to 10 minut. Czas ten nie jest wliczany do czasu trwania egzaminu.
5. Czas rozpoczęcia i zakończenia pracy zapisze w widocznym miejscu przewodniczący zespołu nadzorującego.
6. Wykonaj samodzielnie zadanie egzaminacyjne. Przestrzegaj zasad bezpieczeństwa i organizacji pracy.
7. Po zakończeniu wykonania zadania pozostaw arkusz egzaminacyjny z rezultatami oraz KARTĘ OCENY na swoim stanowisku lub w miejscu wskazanym przez przewodniczącego zespołu nadzorującego.
8. Po uzyskaniu zgody zespołu nadzorującego możesz opuścić salę/miejsce przeprowadzania egzaminu.

Powodzenia!

* w przypadku braku numeru PESEL – seria i numer paszportu lub innego dokumentu potwierdzającego tożsamość

Zadanie egzaminacyjne

Korzystając z danych w Tabeli 1. *Zapotrzebowanie na składniki pokarmowe dla odsadków o różnej masie ciała* oraz danych w Tabeli 2. *Wartość pokarmowa w 1 kg paszy*, oblicz dzienną dawkę pokarmową dla odsadka w wieku 8 miesięcy o masie ciała 300 kg. Ilość składników pokarmowych może być przekroczona o 15 %. Ilość preparatu mineralno-witaminowego 40 – 60 g należy dodać do dawki pokarmowej. Wyniki zapisz w Tabeli 3. *Dzienna dawka pokarmowa dla odsadka*.

Na podstawie zamieszczonego w arkuszu egzaminacyjnym Rysunku 1. *Anatomia topograficzna konia* uzupełnij Tabelę 4. *Nazwy części ciała konia*, przypisując w odpowiednie miejsca w tabeli numer z Rysunku 1.

W oparciu o zamieszczony w arkuszu egzaminacyjnym Schemat 1. *Układ pokarmowy konia* uzupełnij Tabelę 5. *Elementy układu pokarmowego konia*. Wpisz w tabelę nazwy poszczególnych elementów układu pokarmowego konia oznaczone na Schemacie 1.

Spśród wymienionych w *Wykazie czynności wykonywanych przy koniach* wybierz te, które wykonywane są w grupie odsadków utrzymywanych grupowo; określając wyłącznie czy jest to czynność wykonywana **codziennie**, czy **okresowo**. Wybrane czynności wpisz do Tabeli 6. *Wykaz czynności wykonywanych w grupie odsadków utrzymywanych grupowo*.

Narysuj na diagramach długopisem, który masz do dyspozycji, wskazane odmiany na głowie konia.

Tabela 1. Zapotrzebowanie na składniki pokarmowe dla odsadków o różnej masie ciała

Masa ciała koni dorosłych [kg]	Średnia masa ciała źrebiąt	Wiek w miesiącach	Sucha masa [kg]	Energia strawna [MJ]	Białko ogólne Strawne [g]
400	175	6	4,5	48,6	490
	235	8	4,7	49,8	470
	260	12	4,8	50,6	460
450	185	6	5,0	51,9	540
	250	8	5,1	53,2	490
	290	12	5,2	54,4	430
500	205	6	5,1	56,5	590
	280	8	5,2	59,9	550
	330	12	5,3	61,1	510
550	235	6	5,5	62,4	660
	300	8	5,6	63,6	570
	340	12	5,7	64,5	510
600	260	6	5,8	65,7	710
	360	8	5,9	67,8	650
	410	12	6,0	70,3	600
650	300	6	6,1	70,3	770
	370	8	6,6	74,9	730
	430	12	6,9	77,0	680

Tabela 2. Wartość pokarmowa 1 kg paszy

Pasza	Sucha masa [%]	Energia strawna [MJ]	Białko ogólne strawne [g]
owies	88	11,5	93
otręby pszenne	88	11,4	108
siano łąkowe I pokos w kwiecie	86	8,1	65
marchew	15	2,4	11

Czas przeznaczony na wykonanie zadania wynosi 180 minut.

Ocenię podlegać będzie 5 rezultatów:

- dzienna dawka pokarmowa dla odsadka,
- nazwy części ciała konia,
- elementy układu pokarmowego konia,
- wykaz czynności wykonywanych w grupie odsadków, utrzymywanych grupowo,
- narysowane odmiany na głowie konia.

Tabela 3. Dzienna dawka pokarmowa dla odsadka
Ilość składników pokarmowych może być przekroczona o 15%

Pasza	Ilość	Sucha masa [kg]	Energia strawna [MJ]	Białko ogólne strawne [g]
Owies				
Otręby pszenne				
Siano łąkowe I pokos w kwiecie				
Marchew czerwona				
Preparat mineralno-witaminowy		-----	-----	-----
Razem	-----			
Zapotrzebowanie	-----			

Miejsce na obliczenia (*nie podlegające ocenie*)

Rysunek 1. Anatomia topograficzna konia

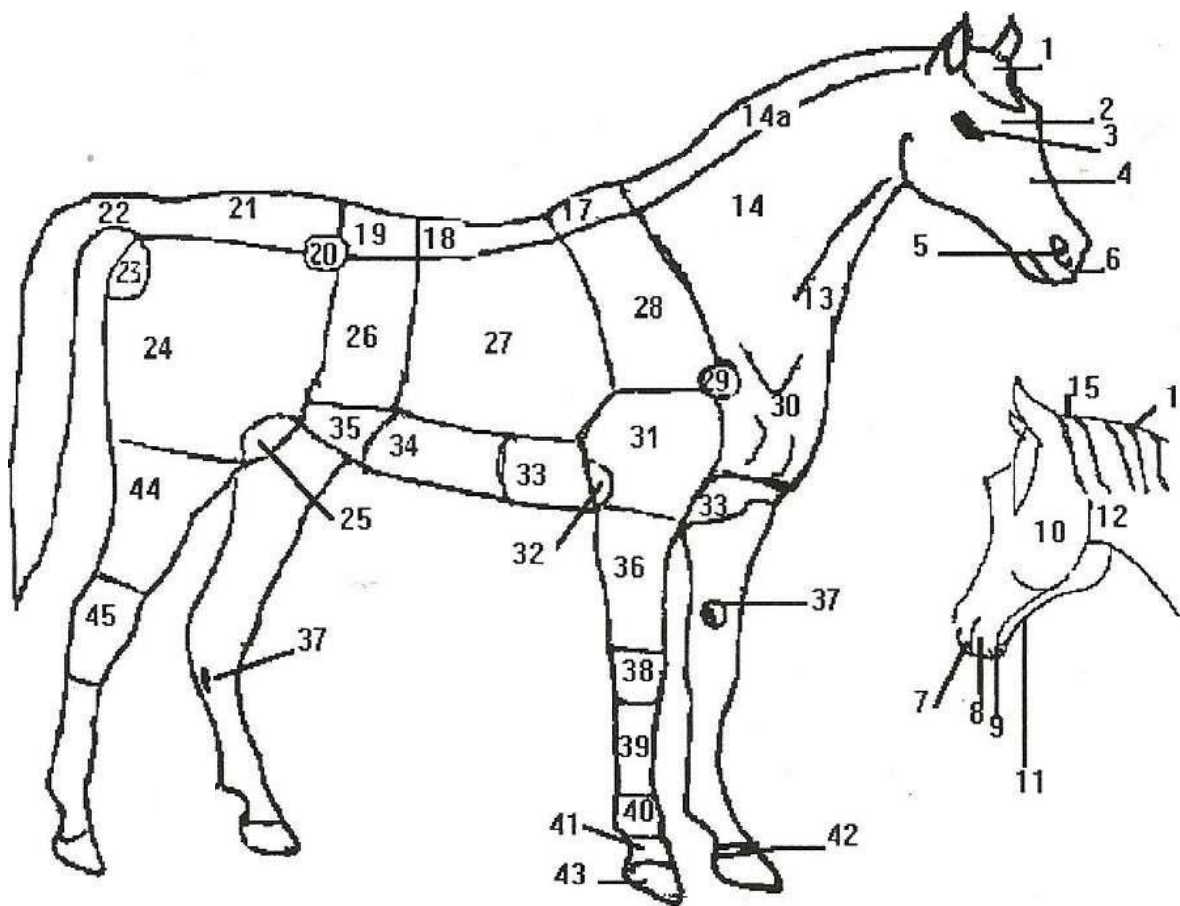


Tabela 4. Nazwy części ciała konia

Lp.	Nazwa części ciała konia	Nr z rysunku 1
1.	Kłęb	
2.	Grzbiet	
3.	Lędźwie	
4.	Podudzie	
5.	Staw kolanowy	
6.	Staw skokowy	
7.	Staw pęciny	
8.	Staw nadgarstkowy	
9.	Nadpęcie	
10.	Pęcina	

Schemat 1. Układ pokarmowy konia

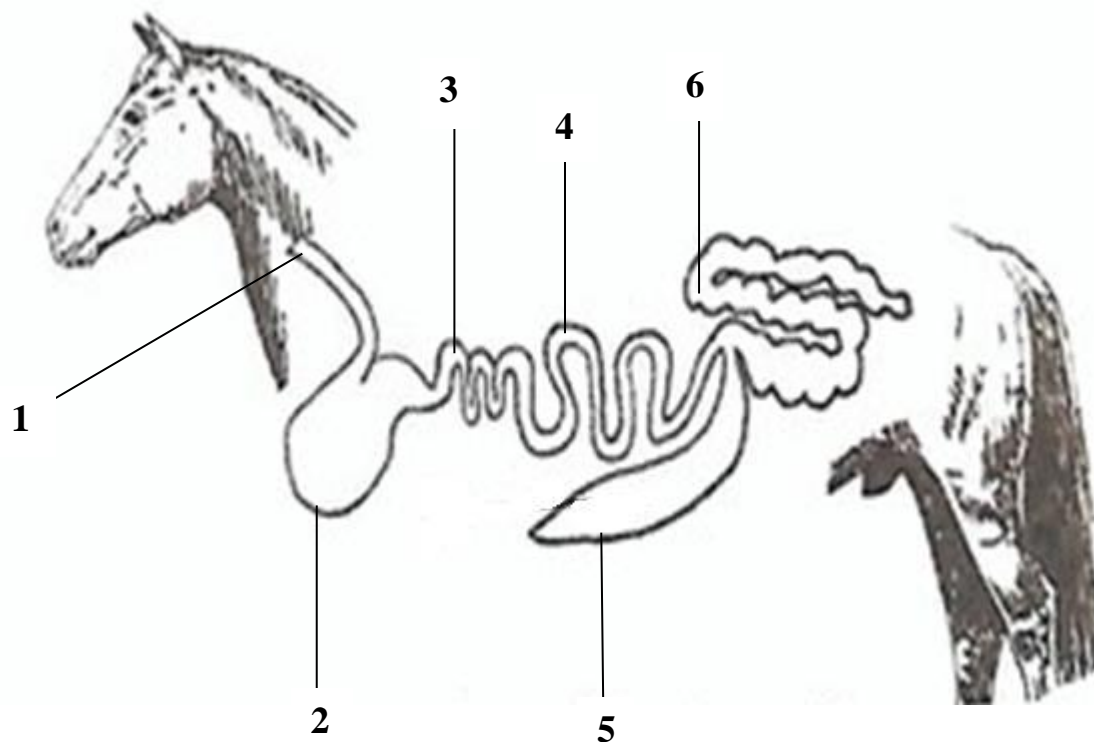


Tabela 5. Elementy układu pokarmowego konia

Numer narządu na rysunku	Nazwa elementu układu pokarmowego konia
1.	
2.	
3.	
4.	
5.	
6.	

Wykaz czynności wykonywanych przy koniach

- czyszczenie
- werkowanie
- wiązanie do żłobu
- czipowanie
- mycie (kąpiel)
- zadawanie paszy treściwej
- kontrola stanu zdrowia
- kucie
- strzyżenie
- zadawanie paszy objętościowej suchej
- znakowanie
- tatuowanie
- zajeżdżanie
- próbowanie
- oprzęganie
- odrobaczenie
- kietznanie
- inseminacja
- objeżdżanie

Tabela 6. Wykaz czynności wykonywanych w grupie odsadków utrzymywanych grupowo

Rodzaj czynności	Częstotliwość wykonywanych czynności <i>wpisać codziennie lub okresowo</i>

Diagramy - Odmiiany na głowie

siwizna



kwiatek



gwiazdka



łysina



latarnia



cielista plamka między nozdrzami

