

Nazwa kwalifikacji: **Prowadzenie chowu i inseminacji zwierząt**  
Oznaczenie kwalifikacji: **ROL.11**  
Numer zadania: **01**  
Wersja arkusza: **SG**

Wypełnia zdający

Numer PESEL zdającego\*

--	--	--	--	--	--	--	--	--	--	--	--	--	--	--	--	--	--	--	--

Miejsce na naklejkę z numerem  
PESEL i z kodem ośrodka

Czas trwania egzaminu: **120** minut.

ROL.11-01-22.06-SG

## EGZAMIN ZAWODOWY

Rok 2022

CZĘŚĆ PRAKTYCZNA

**PODSTAWA PROGRAMOWA  
2019**

### Instrukcja dla zdającego

1. Na pierwszej stronie arkusza egzaminacyjnego wpisz w oznaczonym miejscu swój numer PESEL i naklej naklejkę z numerem PESEL i z kodem ośrodka.
2. Na KARCIE OCENY w oznaczonym miejscu przyklej naklejkę z numerem PESEL oraz wpisz:
  - swój numer PESEL\*,
  - oznaczenie kwalifikacji,
  - numer zadania,
  - numer stanowiska.
3. Sprawdź, czy arkusz egzaminacyjny zawiera 7 stron i nie zawiera błędów. Ewentualny brak stron lub inne usterki zgłoś przez podniesienie ręki przewodniczącemu zespołu nadzorującego.
4. Zapoznaj się z treścią zadania oraz stanowiskiem egzaminacyjnym. Masz na to 10 minut. Czas ten nie jest wliczany do czasu trwania egzaminu.
5. Czas rozpoczęcia i zakończenia pracy zapisze w widocznym miejscu przewodniczący zespołu nadzorującego.
6. Wykonaj samodzielnie zadanie egzaminacyjne. Przestrzegaj zasad bezpieczeństwa i organizacji pracy.
7. Po zakończeniu wykonania zadania pozostaw arkusz egzaminacyjny z rezultatami oraz KARTĘ OCENY na swoim stanowisku lub w miejscu wskazanym przez przewodniczącego zespołu nadzorującego.
8. Po uzyskaniu zgody zespołu nadzorującego możesz opuścić salę/miejsce przeprowadzania egzaminu.

***Powodzenia!***

\* w przypadku braku numeru PESEL – seria i numer paszportu lub innego dokumentu potwierdzającego tożsamość

## Zadanie egzaminacyjne

Przeanalizuj rysunek ilustrujący pokrój świni. Przyporządkuj nazwom znajdującym się w Formularzu 1 – *Części ciała świni*, odpowiadające im numery.

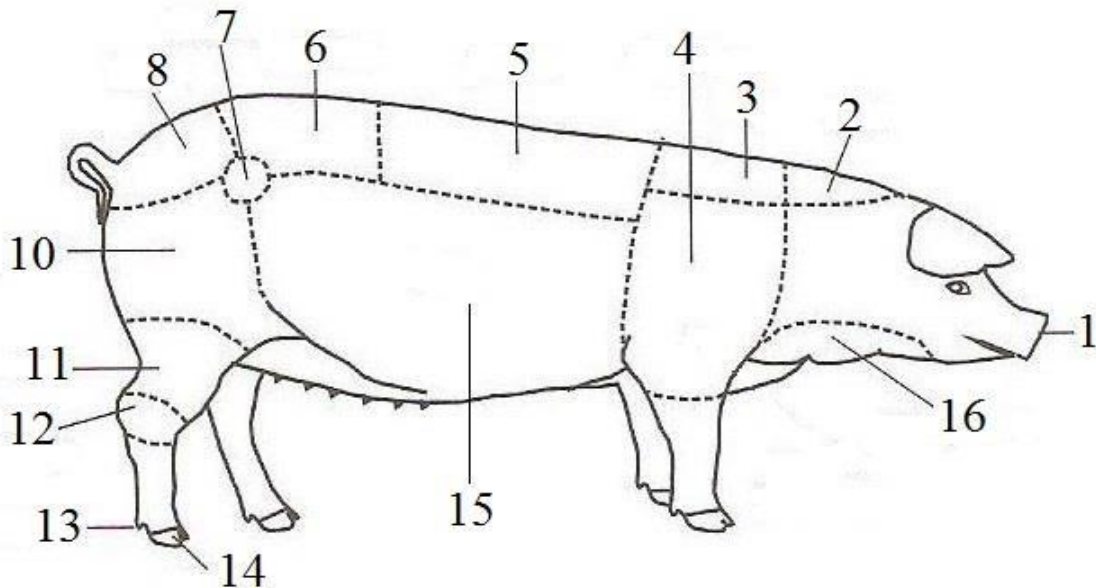
Rozpoznaj na rysunku narządy przewodu pokarmowego świni. W Formularzu 2 – *Budowa przewodu pokarmowego świni*, przyporządkuj nazwom odpowiadające im numery.

Oblicz liczbę DJP dla podanych stanów średniorocznych zwierząt w gospodarstwie. Obliczenia zapisz w Formularzu 3 – *Liczba DJP w gospodarstwie*.

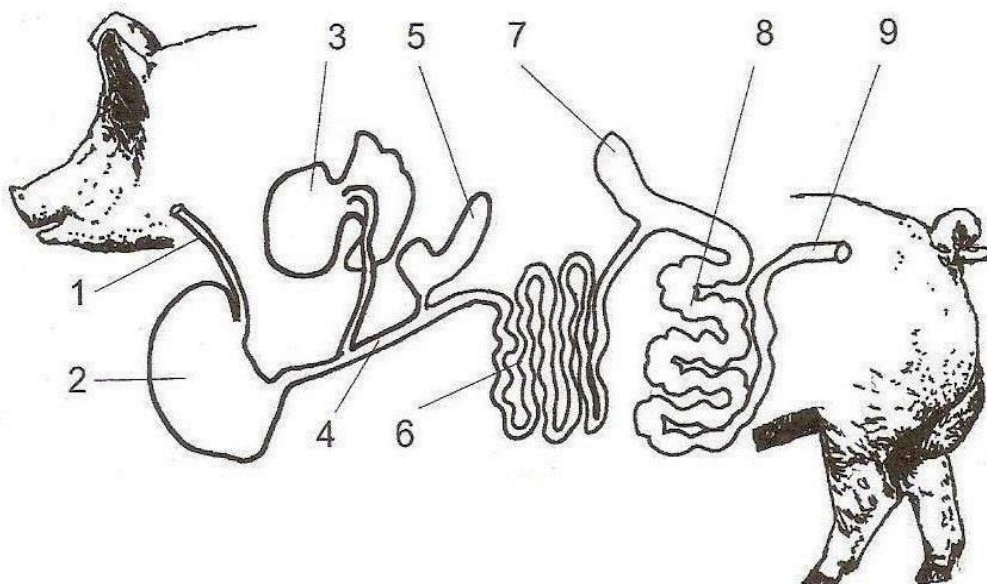
Na podstawie danych zamieszczonych w zadaniu wypełnij dokument – *Zaświadczenie unasienniania lochy/loszki*.

Uzupełnij *kartę wsadową Księgi rejestracji świń* wpisując na stronie kolejne zdarzenia dotyczące urodzenia prosiąt, sprzedaży tuczników oraz zakupu knurków.

### Pokrój świni - części ciała





### Schemat budowy przewodu pokarmowego świni



**Współczynniki przeliczeniowe sztuk zwierząt na duże jednostki przeliczeniowe (DJP)  
inwentarza**

Rodzaj zwierząt	Współczynnik przeliczania na DJP
Knury	0,4
Maciory	0,35
Loszki remontowe	0,25
Warchlaki 2-4-miesięczne	0,07
Prosięta do 2 miesięcy	0,02
Tuczniki	0,14

**Dane do wypełnienia dokumentu Zaświadczenie unasiwienia lochy/loszki**

<p>Dane posiadacza samicy</p> <ul style="list-style-type: none"> <li>— Adam Ros, Łąki 16, 19-435 Gorczyce</li> <li>— numer siedziby stada PL121133557001</li> <li>— data wykonania zabiegu 24.06.2022 r.</li> <li>— numer zaświadczenia 148</li> <li>— podpis właściciela samicy AR</li> </ul>	
<p>— rasa lochy</p>  <ul style="list-style-type: none"> <li>— zabieg wykonany po raz pierwszy</li> <li>— numer kolczyka lochy PL121133557001</li> <li>— locha nie jest wpisana do księgi i rejestru</li> </ul>	<p>Opis rasy lochy</p> <ul style="list-style-type: none"> <li>— rasa krajowa, populacja bardzo liczna,</li> <li>— pokrój: harmonijna szlachetna sylwetka, tułów długi i szeroki, szynki dobrze umięśnione, konstytucja mocna,</li> <li>— umaszczenie białe, uszy małe, stojące,</li> <li>— lochy są płenne, wykazują dobre cechy mateczne,</li> <li>— typ użytkowy mięsny,</li> <li>— używana do krzyżowania towarowego jako komponent mateczny.</li> </ul>
<p>— rasa knura</p>  <ul style="list-style-type: none"> <li>— numer kolczyka knura PL 065342002002</li> <li>— nazwa knura MOS 421</li> <li>— numer nasienia 22318</li> <li>— numer weterynaryjny producenta nasienia 100632001</li> <li>— podpis wykonującego zabieg XYZ</li> </ul>	<p>Opis rasy knura</p> <ul style="list-style-type: none"> <li>— pochodzenie rasy – USA,</li> <li>— pokrój: średnie wymiary ciała, mocny kościec, silna konstytucja,</li> <li>— umaszczenie rude w różnych odcieniach,</li> <li>— typ użytkowy mięsny,</li> <li>— komponent ojcowski do krzyżowania towarowego z rasami rodzimi.</li> </ul>

### Dane do uzupełnienia Księgi rejestracji świń

23.05.2022 r. – urodzenie: 59 prosiąt, data oznakowania 20.06.2022 r.  
21.06.2022 r. – sprzedaż: 118 tuczników do Ubojni Zwierząt nr PL283832684001,  
Roman Bąk, ul. Jasna 3, 60-310 Karwowo  
25.06.2022 r. – zakup: 3 knurków z siedziby stada PL245152739002, Tomasz Nowak,  
Rybaki 22, 62-240 Guty

### Objaśnienia do Księgi rejestracji świń

- wypełniać czytelnie długopisem zgodnie z zakresem informacyjnym zawartym na stronie 3 okładki,
- karty wsadowe należy wpiąć do okładki i kolejno numerować,
- księgę rejestracji świń należy prowadzić w porządku chronologicznym,
- ewentualną zmianę wpisów dokonuje się w sposób umożliwiający odczytanie wpisu zmienionego,
- księga rejestracji świń stanowi całość, niedopuszczalne jest usuwanie z niej kart wsadowych,
- kody zdarzeń wpisywać zgodnie z poniższym zestawieniem:
  - Ou** – oznakowanie urodzonych zwierząt
  - Do** – przemieszczenie „do” siedziby stada
  - Z** – przemieszczenie „z” siedziby stada
  - P** – wwóz na terytorium Rzeczypospolitej Polskiej
  - W** – wywóz poza terytorium Rzeczypospolitej Polskiej
  - PD** – padnięcie zwierzęcia
  - ZN** – zabicie zwierzęcia z nakazu Inspekcji Weterynaryjnej
  - UG** – ubój zwierzęcia w gospodarstwie
  - UBRZ** – ubój w rzeźni na zlecenie posiadacza zwierzęcia

**Czas przeznaczony na wykonanie zadania 120 minut.**

**Ocenie podlegać będzie 5 rezultatów:**

- Części ciała świni – Formularz 1,
- Budowa przewodu pokarmowego świni – Formularz 2,
- Liczba DJP w gospodarstwie – Formularz 3,
- Zaświadczenie unasienniania lochy/loszki,
- Księga rejestracji świń – karta wsadowa.

Formularz 1 – Części ciała świni

Nazwa części ciała	Numer oznaczenia na schemacie
Grzbiet	
Kłęb	
Łopatka	
Szynka	
Lędźwie	
Kark	
Biodro	
Staw skokowy	
Krzyż	
Podgardle	

Formularz 2 – Budowa przewodu pokarmowego świni

Nazwa części przewodu pokarmowego	Numer oznaczenia na schemacie
Żołądek	
Jelito cienkie	
Jelito proste	
Jelito ślepe	
Wątroba	
Okrężnica	
Dwunastnica	
Trzustka	
Przełyk	

Formularz 3 – Liczba DJP w gospodarstwie

Grupa technologiczna	Stan średnioroczny	Współczynnik przeliczeniowy na DJP	Liczba DJP w grupie technologicznej*
Maciory	50		
Loszki remontowe	5,80		
Prosięta	162,50		
Warchlaki	157,90		
Tuczniki	154,40		
Razem liczba DJP w gospodarstwie**			

\* wyniki z dokładnością do dwóch miejsc po przecinku

\*\* wynik zaokrąglić do pełnych jedności

Zaświadczenie unasienniania lochy/ loszki

ZAŚWIADCZENIE UNASIENNIANIA LOCHY/LOSZKI*			
Data ..... Nr .....			
Nazwa podmiotu	Locha/loszka* nr wpisu do księgi/rejestru** ..... rasa .....		Numer w rejestrze pokryć <sup>1), 2), 3)</sup>
	numer identyfikacyjny		
Posiadacz samicy .....			
<i>imię i nazwisko lub nazwa firmy</i>		numer siedziby stada <sup>4)</sup>	
Adres .....			
.....		numer stada pod oceną <sup>5)</sup>	
Nr zabiegu	<b>Knur</b> .....	Numer weterynaryjny producenta	
	<i>nazwa - rasa</i>		
		Numer nasienia <sup>6)</sup>	
Reinseminacja	Numer wpisu ..... do księgi/rejestru*	Numer identyfikacyjny knura	
		..... podpis posiadacza samicy	
		pieczęć podmiotu i podpis osoby dokonującej unasienniania	

\* Niepotrzebne skreślić.

..... podpis posiadacza samicy

\*\* Wpisuje się, gdy zwierzę jest wpisane do księgi albo rejestru.

Numer siodziby stada, numer miejsca prowadzenia działalności w zakresie obrotu zwierzętami, pośrednictwa w tym obrocie lub skupu zwierząt\*

P	L	1	2	1	1	3	3	5	5	7	0	0	1
---	---	---	---	---	---	---	---	---	---	---	---	---	---

Stan przed zdarzeniem	Data zdarzenia	Liczba zwierząt, które PRZYBYŁY/LUBYŁY	Kod zdarzenia	Data oznakowania	Dane o miejscu, „z” którego przybyły zwierzęta lub miejsca, „do” którego ubyły zwierzęta	Liczba zwierząt po zmianie stanu stada	Uwagi
372	10.05.2022	102	Z		PL263832684001, Ubojnia Zwierząt, Roman Bąk, 60-310 Karwowo, ul. Jasna 3	270	
270	22.05.2022	2	PD		PL04282936354003, Zakład Utylizacji Jan Waś, 60-211 Nowina, Doły 16	268	

**Kontrole lub korekty**

Data	Uwagi dotyczące kontroli lub korekty	Pieczętka i podpis osoby dokonującej kontroli lub pracownika Agencji Restrukturyzacji i Modernizacji Rolnictwa

\* Niepotrzebne skreślić.