

Nazwa kwalifikacji: **Prowadzenie gospodarstwa agroturystycznego**

Oznaczenie kwalifikacji: **T.08**

Wersja arkusza: **X**

*Arkusz zawiera informacje prawnie chronione
do momentu rozpoczęcia egzaminu*

T.08-X-14.08

Czas trwania egzaminu: **60 minut**

EGZAMIN POTWIERDZAJĄCY KWALIFIKACJE W ZAWODZIE

Rok 2014

CZĘŚĆ PISEMNA

Układ graficzny © CKE 2013

Instrukcja dla zdającego

1. Sprawdź, czy arkusz egzaminacyjny zawiera 9 stron. Ewentualny brak stron lub inne usterki zgłoś przewodniczącemu zespołu nadzorującego.
2. Do arkusza dołączona jest KARTA ODPOWIEDZI, na której w oznaczonych miejscach:
 - wpisz oznaczenie kwalifikacji,
 - zamaluj kratkę z oznaczeniem wersji arkusza,
 - wpisz swój numer *PESEL**,
 - wpisz swoją datę urodzenia,
 - przyklej naklejkę ze swoim numerem *PESEL*.
3. Arkusz egzaminacyjny zawiera test składający się z 40 zadań.
4. Za każde poprawnie rozwiązane zadanie możesz uzyskać **1 punkt**.
5. Aby zdać część pisemną egzaminu musisz uzyskać co najmniej **20 punktów**.
6. Czytaj uważnie wszystkie zadania.
7. Rozwiązania zaznaczaj na KARCIE ODPOWIEDZI długopisem lub piórem z czarnym tuszem/atramentem.
8. Do każdego zadania podane są cztery możliwe odpowiedzi: A, B, C, D. Odpowiada im następujący układ kratek w KARCIE ODPOWIEDZI:

A	B	C	D
---	---	---	---

9. Tylko jedna odpowiedź jest poprawna.
10. Wybierz właściwą odpowiedź i zamaluj kratkę z odpowiadającą jej literą – np., gdy wybrałeś odpowiedź „A”:

■	B	C	D
---	---	---	---

11. Staraj się wyraźnie zaznaczać odpowiedzi. Jeżeli się pomylisz i błędnie zaznaczysz odpowiedź, otocz ją kółkiem i zaznacz odpowiedź, którą uważasz za poprawną, np.

⊙	B	C	■
---	---	---	---

12. Po rozwiązaniu testu sprawdź, czy zaznaczyłeś wszystkie odpowiedzi na KARCIE ODPOWIEDZI i wprowadziłeś wszystkie dane, o których mowa w punkcie 2 tej instrukcji.

Pamiętaj, że oddajesz przewodniczącemu zespołu nadzorującego tylko KARTĘ ODPOWIEDZI.

Powodzenia!

* w przypadku braku numeru *PESEL* – seria i numer paszportu lub innego dokumentu potwierdzającego tożsamość

Zadanie 1.

Przedstawiony na zdjęciu krwawnik pospolity to

- A. bylina zimująca w szklarniach.
- B. bylina zimująca w glebie.
- C. roślina zimozielona.
- D. roślina cebulowa.



Zadanie 2.

Melioracja to zabieg mający na celu

- A. odwrócenie i pokruszenie uprawianej warstwy roli.
- B. wprowadzenie do produkcji rolniczej maszyn i urządzeń mechanicznych.
- C. utrzymanie lub zwiększenie zawartości w glebie składników pokarmowych potrzebnych roślinom.
- D. trwałe polepszenie rolniczych zdolności produkcyjnych gleb poprzez odwadnianie i nawadnianie.

Zadanie 3.

Zabieg uprawowy wykonywany w celu płytkiego spulchnienia roli, pokruszenia brył i skorupy glebowej oraz wyrównania powierzchni pola to

- A. orka.
- B. bronowanie.
- C. nawadnianie.
- D. głęboszowanie.

Zadanie 4.

Drzewa i krzewy owocowe najlepiej rosną i owocują na glebach

- A. gliniasto-piaszczystych.
- B. piaszczystych.
- C. podmokłych.
- D. suchych.

Zadanie 5.

Faworytka i Konferencja to odmiany

- A. czereśni.
- B. gruszy.
- C. śliwy.
- D. wiśni.

Zadanie 6.

W gospodarstwie agroturystycznym prowadzi się hodowlę zwierząt jeleniowatych. Goście mogą zobaczyć w nim

- A. daniele i owce.
- B. łosie i daniele.
- C. jelenie i zebry.
- D. daniele i kozy.

Zadanie 7.

Przedstawiona na zdjęciu krowa należy do typu użytkowego

- A. mięsnego.
- B. mlecznego.
- C. mięsno-mlecznego.
- D. mleczno-mięsnego.



Zadanie 8.

Merynos i suffolk to rasy

- A. owiec.
- B. świń.
- C. kur.
- D. kóz.

Zadanie 9.

W żywieniu zwierząt gospodarskich obowiązuje bezwzględny zakaz stosowania

- A. pasz treściwych wysokobiałkowych.
- B. jaj i produktów jajecznych.
- C. mączek mięsno-kostnych.
- D. kiszonki kukurydzianej.

Zadanie 10.

Do przygotowania mieszanek pasz treściwych we własnym gospodarstwie rolnym stosuje się

- A. sieczkarnie.
- B. wozy paszowe.
- C. kolumny parnikowe.
- D. rozdrabniacze uniwersalne.

Zadanie 11.

W celu rejestracji koni, zgodnie z przepisami Unii Europejskiej, każde zwierzę powinno posiadać

- A. paszport.
- B. metryczkę.
- C. książeczkę zdrowia.
- D. certyfikat konia hodowlanego.

Zadanie 12.

Urządzenie na zdjęciu przedstawia

- A. robot udojowy.
- B. dojarkę bańkową.
- C. usuwacz obornika.
- D. dojarkę przewodową.



Zadanie 13.

Rejestr oznakowanych zwierząt gospodarskich prowadzi

- A. Główny Inspektorat Weterynarii.
- B. Agencja Nieruchomości Rolnych.
- C. Ministerstwo Rolnictwa i Rozwoju Wsi.
- D. Agencja Restrukturyzacji i Modernizacji Rolnictwa.

Zadanie 14.

Metoda ekologiczna prowadzenia plantacji winorośli polega na zastosowaniu

- A. kwarantanny krzewów w winnicy.
- B. syntetycznych środków ochrony roślin.
- C. oprysków w celu poprawy jakości winogron.
- D. kompleksowej uprawy roślin zgodnie z naturą.

Zadanie 15.

Do niebezpiecznych czynników mechanicznych powodujących urazy w czasie obsługi i naprawy maszyn i pojazdów **nie należą**

- A. ruchome wirujące części maszyn i innych urządzeń oraz narzędzia.
- B. nieprawidłowe oświetlenie stanowisk pracy.
- C. poruszające się środki transportu.
- D. spadające elementy.

Zadanie 16.

W celu wystąpienia o kategorię gospodarstwa agroturystycznego należy wypełnić

- A. formularz kategoryzacyjny PFTW „Gospodarstwa Gościnne”.
- B. formularz kategoryzacyjny dla innych obiektów noclegowych celem złożenia w Urzędzie Marszałkowskim.
- C. formularz kategoryzacyjny celem złożenia w Urzędzie Wojewódzkim właściwym ze względu na siedzibę gospodarstwa.
- D. formularz rejestracyjny o nadanie kategorii celem złożenia w Lokalnej Grupie Działania.

Zadanie 17.

Jedną z metod stosowanych w rolnictwie ekologicznym jest

- A. stosowanie monokultur.
- B. stosowanie herbicydów.
- C. uprawa współrzędna.
- D. masowy chów.

Zadanie 18.

Podstawowe standardy gospodarowania uwzględniające ochronę środowiska, które powinien przestrzegać każdy racjonalnie postępujący rolnik, to

- A. Zasady Rolnictwa Ekologicznego.
- B. Zwyczajna Dobra Praktyka Rolnicza.
- C. Zasada Wzajemnej Zgodności.
- D. System Zarządzania Jakością.

Zadanie 19.

Pokój grupowy to pomieszczenie sypialne z dostępem do łazienki, WC i pomieszczeń wspólnych, przeznaczone dla więcej niż

- A. 10 osób.
- B. 6 osób.
- C. 5 osób.
- D. 4 osób.

Zadanie 20.

Temperatura przechowywania lub transportowania surowego mleka przeznaczonego do sprzedaży bezpośredniej **nie może** być wyższa niż

- A. 6 °C
- B. 10 °C
- C. 12 °C
- D. 14 °C

Zadanie 21.

Nauka przygotowywania potraw regionalnych to forma wypoczynku charakterystyczna dla

- A. turystyki kwalifikowanej.
- B. turystyki alternatywnej.
- C. agroturystyki.
- D. ekoturystyki.

Zadanie 22.

Gospodarstwo rolne zaadaptowane do potrzeb agroturystyki może zaoferować swoim gościom

- A. lot balonem.
- B. nocleg w luksusowym hotelu.
- C. grzybobranie w pobliskim lesie.
- D. kolację w ekskluzywnej restauracji.

Zadanie 23.

Do części ogrodowej gospodarstwa agroturystycznego nie zalicza się

- A. sadu.
- B. stodoły.
- C. kompostownika.
- D. ogródka warzywnego.

Zadanie 24.

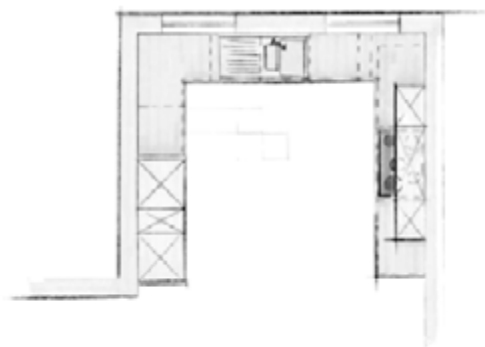
Pani Anna udała się z niepełnosprawną córką na wczasy do gospodarstwa agroturystycznego. Chce skorzystać z oferowanej przez gospodarza hipoterapii. Jej córka w gospodarstwie będzie uczestniczyć w terapii przez kontakt

- A. z koniem.
- B. z kotem.
- C. z psem.
- D. z kozą.

Zadanie 25.

Przedstawiony schemat układu kuchni, w którym elementy zabudowy rozmieszczone są wzdłuż 3 ścian, to układ

- A. typu D
- B. typu U
- C. typu G
- D. typu L



Zadanie 26.

Które z wymienionych kosztów należą do kosztów zmiennych udzielonych noclegów?

- A. Środki czystości.
- B. Wynagrodzenie pracowników.
- C. Amortyzacja budynku i wyposażenia.
- D. Zużycie przez turystów energii elektrycznej, wody i gazu.

Zadanie 27.

Gospodarstwo agroturystyczne otoczone jest lasami bogatymi w jagody i grzyby. W swojej ofercie powinno proponować gościom

- A. karmienie i dojenie krów.
- B. połów i przetwórstwo ryb.
- C. produkcję serów i twarogów.
- D. sporządzanie przetworów owocowych.

Zadanie 28.

Miód wytworzony przez pszczoły z zebranej z drzew wydzieliny, wyprodukowanej przez mszyce i czerwce, to miód

- A. lipowy
- B. spadziowy.
- C. mniszkowy.
- D. wielokwiatowy.

Zadanie 29.

Dwa pojedyncze bliźniacze, łóżka – wyposażenie pokoju gościnnego - to łóżka typu

- A. double.
- B. twin.
- C. roll-bed.
- D. soft-bed.

Zadanie 30.

Telefon ogólnodostępny przystosowany do korzystania przez osoby niepełnosprawne poruszające się na wózku powinien być umieszczony na wysokości

- A. od 60 do 80 cm
- B. od 90 do 110 cm
- C. od 115 do 125 cm
- D. od 130 do 145 cm

Zadanie 31.

Obiekty posiadające co najmniej 7 pokoi i świadczące dla swoich klientów całodzienne wyżywienie to

- A. hotele.
- B. motele.
- C. pensjonaty.
- D. domy wycieczkowe.

Zadanie 32.

Usługą dodatkową świadczoną w obiekcie noclegowym **nie jest**

- A. room-servis.
- B. wyżywienie.
- C. budzenie.
- D. depozyt.

Zadanie 33.

Kiedy właściciel gospodarstwa agroturystycznego powinien wymieniać pościel w pokoju zajmowanym przez gościa?

- A. po obiedzie.
- B. po śniadaniu.
- C. po wykonaniu prac pomocniczych w gospodarstwie.
- D. po opuszczeniu przez gościa pokoju lub o godzinie uzgodnionej z gościem.

Zadanie 34.

Ile wynosi stopień wykorzystania miejsc noclegowych, jeżeli w gospodarstwie agroturystycznym, które posiada 20 miejsc, w czerwcu sprzedaż wynosiła 300 miejsc?

- A. 80%
- B. 60%
- C. 50%
- D. 25%

Zadanie 35.

Grule, kwaśnica i bryndza to potrawy kuchni

- A. wielkopolskiej.
- B. kaszubskiej.
- C. góralskiej.
- D. śląskiej.

Zadanie 36.

Które produkty są najlepszym źródłem wapnia?

- A. Grzyby leśne.
- B. Owoce sezonowe.
- C. Mięso i przetwory mięsne.
- D. Mleko i produkty mleczne.

Zadanie 37.

Doskonałym źródłem witaminy A jest

- A. czosnek.
- B. ziemniak.
- C. sok z cytryny.
- D. sok z marchwi.

Zadanie 38.

Sposób żywienia uzgodniony z lekarzem i dietetykiem, charakteryzujący się świadomą rezygnacją z niektórych rodzajów pokarmów i metod przygotowania ich do spożycia, to dieta

- A. alternatywna.
- B. ekologiczna.
- C. lecznicza.
- D. zbożowa.

Zadanie 39.

Przedstawiony na rysunku kieliszek do wody to

- A. bowl.
- B. kufel.
- C. goblet.
- D. coller.



Zadanie 40.

Napój alkoholowy o zawartości alkoholu od 18 do 35%, podawany przed posiłkiem dla pobudzenia apetytu, to

- A. long drink.
- B. aperitif.
- C. koniak.
- D. shot.