

Nazwa kwalifikacji: **Prowadzenie gospodarstwa agroturystycznego**

Oznaczenie kwalifikacji: **T.08**

Wersja arkusza: **SG**

**T.08-SG-21.01**

Czas trwania egzaminu: **60 minut**

## **EGZAMIN POTWIERDZAJĄCY KWALIFIKACJE W ZAWODZIE**

**Rok 2021**

**CZĘŚĆ PISEMNA**

**PODSTAWA PROGRAMOWA  
2012**

### **Instrukcja dla zdającego**

1. Sprawdź, czy arkusz egzaminacyjny zawiera 9 stron. Ewentualny brak stron lub inne usterki zgłoś przewodniczącemu zespołu nadzorującego.
2. Do arkusza dołączona jest KARTA ODPOWIEDZI, na której w oznaczonych miejscach:
  - wpisz oznaczenie kwalifikacji,
  - zamaluj kratkę z oznaczeniem wersji arkusza,
  - wpisz swój numer PESEL\*,
  - wpisz swoją datę urodzenia,
  - przyklej naklejkę ze swoim numerem PESEL.
3. Arkusz egzaminacyjny zawiera test składający się z 40 zadań.
4. Za każde poprawnie rozwiązane zadanie możesz uzyskać 1 punkt.
5. Aby zdać część pisemną egzaminu musisz uzyskać co najmniej 20 punktów.
6. Czytaj uważnie wszystkie zadania.
7. Rozwiązania zaznaczaj na KARCIE ODPOWIEDZI długopisem lub piórem z czarnym tuszem/atramentem.
8. Do każdego zadania podane są cztery możliwe odpowiedzi: A, B, C, D. Odpowiada im następujący układ krerek w KARCIE ODPOWIEDZI:

A	B	C	D
---	---	---	---

9. Tylko jedna odpowiedź jest poprawna.
10. Wybierz właściwą odpowiedź i zamaluj kratkę z odpowiadającą jej literą – np., gdy wybrałeś odpowiedź „A”:

<input checked="" type="checkbox"/>	B	C	D
-------------------------------------	---	---	---

11. Staraj się wyraźnie zaznaczać odpowiedzi. Jeżeli się pomylisz i błędnie zaznaczysz odpowiedź, otocz ją kółkiem i zaznacz odpowiedź, którą uważasz za poprawną, np.

<input checked="" type="checkbox"/>	B	C	<input checked="" type="checkbox"/>
-------------------------------------	---	---	-------------------------------------

12. Po rozwiązaniu testu sprawdź, czy zaznaczyłeś wszystkie odpowiedzi na KARCIE ODPOWIEDZI i wprowadziłeś wszystkie dane, o których mowa w punkcie 2 tej instrukcji.

**Pamiętaj, że oddajesz przewodniczącemu zespołu nadzorującego tylko KARTĘ ODPOWIEDZI.**

***Powodzenia!***

\* w przypadku braku numeru PESEL – seria i numer paszportu lub innego dokumentu potwierdzającego tożsamość

### Zadanie 1.

Planując uprawę cebuli czerwonej, gospodarz powinien wybrać odmianę

- A. Supra.
- B. Wolska.
- C. Rawska.
- D. Karmen.

### Zadanie 2.

Przedstawiony opis dotyczy uprawy

- A. płuźnej.
- B. pasowej.
- C. zerowej.
- D. redlinowej.

*Sposób przygotowania roli do siewu roślin bez zabiegów mechanicznych. Materiał siewny wprowadza się do gleby przy użyciu siewników. Przedsięwzięcie oczyszczenia pola z pozostałości przedplonu i rosnących chwastów najczęściej odbywa się za pomocą środków chemicznych. System ten często określany jest jako siew bezpośredni.*

### Zadanie 3.

Który zabieg agrotechniczny polega na spulchnianiu, wyrównaniu powierzchni łąki, często na rozgarnięciu kretowisk, ograniczając się do działania zwykle do głębokości 5 centymetrów wierzchniej warstwy gleby?

- A. Odwrotka.
- B. Podorywka.
- C. Włókowanie.
- D. Rozdrabnianie.

### Zadanie 4.

Który zabieg należy zastosować w celu rozluźnienia struktury gleby trawnika oraz poprawieniu wnikania wody?

- A. Aerację.
- B. Defoliację.
- C. Bronowanie.
- D. Mulczowanie.

### Zadanie 5.

Materiałem wykorzystywanym m.in. do ściółkowania pod borówki i żurawinę, jest

- A. torf kwaśny.
- B. kora sosnowa.
- C. ziemia do warzyw.
- D. podłoże do siewek.

### Zadanie 6.

Łutówka, Groniasta, Nefris i Koral to odmiany

- A. śliwy.
- B. wiśni.
- C. gruszy.
- D. czereśni.

### Zadanie 7.

Wykorzystywanie pożytecznych owadów do zwalczania szkodników należy do metod

- A. fizycznych.
- B. chemicznych.
- C. biologicznych.
- D. mechanicznych.

### Zadanie 8.

Którą rasę kóz użytkowaną przede wszystkim w kierunku mlecznym należy hodować w gospodarstwie produkującym sery kozie?

- A. Burską.
- B. Angorską.
- C. Saaneńską.
- D. Hiszpańską.

### Zadanie 9.

W gospodarstwie, w którym zaplanowano hodowlę trzody chlewnej przeznaczonej na ubój, należy przygotować

- A. oborę.
- B. cieleńnik.
- C. tuczarnię.
- D. bukaciarnię.

### Zadanie 10.

Wskaż kury rasy karmazyn.



A.



B.



C.



D.

### Zadanie 11.

Który element **nie stanowi** wyposażenia kurnika?

- A. Poidła.
- B. Lizawki.
- C. Karmidła.
- D. Paszociągi.

### Zadanie 12.

Najważniejszym składnikiem pokarmowym niezbędnym do prawidłowego funkcjonowania organizmu krowy jest

- A. sucha masa SM.
- B. białko ogólne BO.
- C. tłuszcz surowy TS.
- D. włókno surowe WS.

**Zadanie 13.**

Oblicz miesięczną dawkę owsa w styczniu, którą należy zabezpieczyć dla ogiera, jeżeli średnia zimowa dawka dzienna owsa wynosi 5 kg.

- A. 135 kg
- B. 145 kg
- C. 155 kg
- D. 165 kg

**Zadanie 14.**

Przyjmuje się, że u bydła ciąża trwa około

- A. 8 miesięcy.
- B. 9 miesięcy.
- C. 10 miesięcy.
- D. 11 miesięcy.

**Zadanie 15.**

Poprawie smakowitości i zapachu paszy oraz zwiększeniu jej pobrania przez krowy służy

- A. melasa.
- B. kiszonka.
- C. śruta sojowa.
- D. siano łąkowe.

**Zadanie 16.**

Zgodna z zasadami przeprowadzenia dezynfekcji w oborze kolejność czynności jest następująca:

1. wprowadzenie zwierząt, 2. dokładne wyczyszczenie wszystkich ścian, sufitu i posadzek, 3. wyprowadzenie zwierząt z pomieszczenia, 4. wykonanie dezynfekcji środkiem do tego typu zabiegów, 5. zmycie dezynfekowanych powierzchni, 6. wysuszenie pomieszczeń.	1. wyprowadzenie zwierząt z pomieszczenia, 2. dokładne wyczyszczenie wszystkich ścian, sufitu i posadzek, 3. wykonanie dezynfekcji środkiem do tego typu zabiegów, 4. zmycie dezynfekowanych powierzchni, 5. wysuszenie pomieszczeń, 6. wprowadzenie zwierząt.	1. wyprowadzenie zwierząt z pomieszczenia, 2. wykonanie dezynfekcji środkiem do tego typu zabiegów, 3. dokładne wyczyszczenie wszystkich ścian, sufitu i posadzek, 4. zmycie dezynfekowanych powierzchni, 5. wysuszenie pomieszczeń, 6. wprowadzenie zwierząt.	1. wprowadzenie zwierząt, 2. zmycie dezynfekowanych powierzchni, 3. wyprowadzenie zwierząt z pomieszczenia, 4. wykonanie dezynfekcji środkiem do tego typu zabiegów, 5. dokładne wyczyszczenie wszystkich ścian, sufitu i posadzek, 6. wysuszenie pomieszczeń,
A.	B.	C.	D.

**Zadanie 17.**

Temperatura powierzchni dezynfekowanych w chlewni preparatami zawierającymi formaldehydy, musi osiągnąć w zimie co najmniej

- A. 10°C
- B. 15°C
- C. 20°C
- D. 25°C

### Zadanie 18.

Na rysunku przedstawiono narzędzie ogrodowe zwane

- A. pazurkami.
- B. podbierakiem.
- C. motyczką z grabkami.
- D. wycinakiem do chwastów.



### Zadanie 19.

Do mechanicznego wznuszania ubitej ziemi oraz jej wyrównania należy użyć

- A. łuparki.
- B. rozrzutnika.
- C. glebogryzarki.
- D. wertykulatora.

### Zadanie 20.

Wskaż aerator – narzędzie ogrodnicze napowietrzające trawnik.



A.



B.



C.



D.

### Zadanie 21.

Na którym rysunku przedstawiono urządzenie do sadzenia ziemniaków?



A.



B.



C.



D.

### Zadanie 22.

Dokument przewozowy zawierający datę wyjazdu z siedziby stada dotyczy

- A. świń.
- B. koni.
- C. krów.
- D. owiec.

**Zadanie 23.**

Ekologiczny chów kur opiera się między innymi na zasadzie

- A. mieszania gatunków drobiu.
- B. stosowania sztucznych pasz.
- C. nietrzymania drobiu w klatkach.
- D. wykorzystania nieużytków rolnych.

**Zadanie 24.**

Umowna jednostka dotycząca obsady zwierząt w gospodarstwie określona jako DJP/ha użytków rolnych, wynosi według polskich norm maksymalnie

- A. 0,5
- B. 1,5
- C. 2,5
- D. 3,5

**Zadanie 25.**

Zgodnie z zasadami Zwykłej Dobrej Praktyki Rolniczej, w celu usunięcia mikroorganizmów, którymi są bakterie, wirusy i grzyby w budynkach inwentarskich, przeprowadza się

- A. deratyzację.
- B. sterylizację.
- C. dezynfekcję.
- D. dezynsekcję.

**Zadanie 26.**

Producenci rolni uzyskujący dodatkowe przychody z przetwarzania sposobem domowym produktów rolnych, korzystają ze zwolnienia podatkowego do kwoty przychodów rocznych w wysokości

- A. 30 tys. zł
- B. 40 tys. zł
- C. 50 tys. zł
- D. 60 tys. zł

**Zadanie 27.**

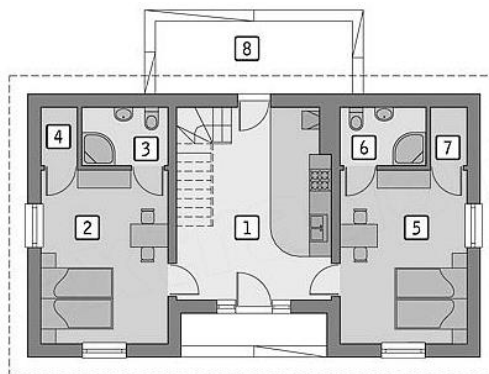
Właściciel gospodarstwa chcąc skorzystać ze zwolnienia od podatku dochodowego z tytułu działalności agroturystycznej, przystosuje do wynajmu pokoje w liczbie, która **nie przekroczy**

- A. 5
- B. 8
- C. 10
- D. 12

**Zadanie 28.**

Łazienki zaznaczono na schemacie numerami

- A. 1 i 2
- B. 2 i 8
- C. 4 i 5
- D. 3 i 6.

**Zadanie 29.**

Właściciel gospodarstwa agroturystycznego, który planuje udostępnić turystom 2 pokoje jednoosobowe i 3 pokoje dwuosobowe typu double, powinien wyposażyć je łącznie

- A. w 8 podwójnych łóżek.
- B. w 8 pojedynczych łóżek.
- C. w 2 pojedyncze i 3 łóżka małżeńskie.
- D. w 2 pojedyncze i 6 łóżek małżeńskich.

**Zadanie 30.**

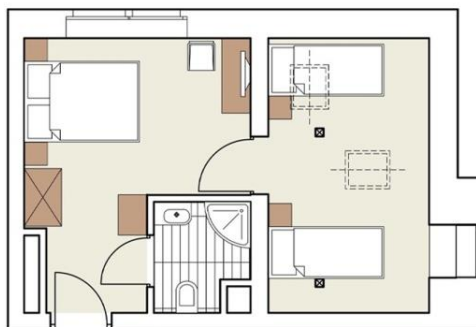
Które urządzenia, oprócz umywalki i toalety, stanowią podstawowe wyposażenie węzła higieniczno-sanitarnego w gospodarstwie agroturystycznym zgodnie z wymaganiami kategorystycznymi dla wiejskiej bazy noclegowej?

- A. Bidet i pojemnik na śmieci.
- B. Wanna i ręcznik kąpielowy.
- C. Kabina prysznicowa i wanna.
- D. Natrysk lub wanna i lustro z oświetleniem.

**Zadanie 31.**

Schemat przedstawia jednostkę mieszkalną typu

- A. suite.
- B. twin.
- C. triple.
- D. double.



**Zadanie 32.**

Przedstawione na rysunku naczynie służy do

- A. zaparzania kawy.
- B. mieszania koktajli.
- C. sporządzania herbaty.
- D. przygotowania kakao.

**Zadanie 33.**

Przedstawione na rysunku wyposażenie wybrano dla gości do pokoju typu

- A. quad.
- B. triple.
- C. twin room.
- D. double room.

**Zadanie 34.**

Oblicz stopień wykorzystania miejsc noclegowych w lipcu, jeżeli w gospodarstwie agroturystycznym posiadającym 22 miejsca sprzedano w lipcu 512 miejsc.

- A. 75%
- B. 77%
- C. 80%
- D. 82%

**Zadanie 35.**

<i>Planowane wykorzystanie miejsc noclegowych w gospodarstwie agroturystycznym</i>						
miesiąc	kwiecień	maj	czerwiec	lipiec	sierpień	wrzesień
wykorzystanie	45%	52%	51%	78%	76%	63%

Oblicz średnie planowane wykorzystanie miejsc noclegowych w gospodarstwie agroturystycznym w miesiącach kwiecień – wrzesień.

- A. 50,33%
- B. 53,33%
- C. 60,40%
- D. 60,83%

**Zadanie 36.**

Właściciel gospodarstwa agroturystycznego w celu wzbogacenia oferty pobytu gości o udział w warsztatach filcowania, powinien rozszerzyć hodowlę w celu pozyskania

- A. wełny owiec rasy wrzosówka.
- B. futra królika rasy hermelin.
- C. skóry licowej anilinowej.
- D. skóry bydlęcej licowej.



**Zadanie 37.**

Wskaż minimalny wymiar łóżka w jednostce mieszkalnej typu DBL w hotelu.

- A. 90 cm x 200 cm
- B. 140 cm x 200 cm
- C. 153 cm x 203 cm
- D. 198 cm x 203 cm

**Zadanie 38.**

Dla gości zamawiających potrawy regionalne Podhala należy przygotować

- A. zylc, czerninę i ferkase.
- B. moskole, kwaśnicę i hałuski.
- C. pyry z gzikiem, szagówki i pampuchy.
- D. kartacze, babkę ziemniaczaną i sękacz.

**Zadanie 39.**

Przedstawione na rysunku karminadle, kluski i modra kapusta to tradycyjne danie kuchni

- A. śląskiej.
- B. podlaskiej.
- C. dolnośląskiej.
- D. małopolskiej.

**Zadanie 40.**

Łyżkę do zupy należy ułożyć

- A. po lewej stronie talerza i noża.
- B. po prawej stronie talerza i noża.
- C. po lewej stronie talerza i widelca.
- D. po prawej stronie talerza i widelca.