

Nazwa kwalifikacji: **Organizacja i prowadzenie ruchu pociągów**
Oznaczenie kwalifikacji: **TKO.07**
Numer zadania: **01**
Wersja arkusza: **SG**

Wypełnia zdający

Numer PESEL zdającego*

--	--	--	--	--	--	--	--	--	--	--	--	--	--	--	--	--	--	--	--

Miejsce na naklejkę z numerem
PESEL i z kodem ośrodka

Czas trwania egzaminu: **180** minut.

TKO.07-01-22.01-SG

EGZAMIN ZAWODOWY

Rok 2022

CZĘŚĆ PRAKTYCZNA

**PODSTAWA PROGRAMOWA
2019**

Instrukcja dla zdającego

1. Na pierwszej stronie arkusza egzaminacyjnego wpisz w oznaczonym miejscu swój numer PESEL i naklej naklejkę z numerem PESEL i z kodem ośrodka.
2. Na KARCIE OCENY w oznaczonym miejscu przyklej naklejkę z numerem PESEL oraz wpisz:
 - swój numer PESEL*,
 - oznaczenie kwalifikacji,
 - numer zadania,
 - numer stanowiska.
3. Sprawdź, czy arkusz egzaminacyjny zawiera 8 stron i nie zawiera błędów. Ewentualny brak stron lub inne usterki zgłoś przez podniesienie ręki przewodniczącemu zespołu nadzorującego.
4. Zapoznaj się z treścią zadania oraz stanowiskiem egzaminacyjnym. Masz na to 10 minut. Czas ten nie jest wliczany do czasu trwania egzaminu.
5. Czas rozpoczęcia i zakończenia pracy zapisze w widocznym miejscu przewodniczący zespołu nadzorującego.
6. Wykonaj samodzielnie zadanie egzaminacyjne. Przestrzegaj zasad bezpieczeństwa i organizacji pracy.
7. Po zakończeniu wykonania zadania pozostaw arkusz egzaminacyjny z rezultatami oraz KARTĘ OCENY na swoim stanowisku lub w miejscu wskazanym przez przewodniczącego zespołu nadzorującego.
8. Po uzyskaniu zgody zespołu nadzorującego możesz opuścić salę/miejsce przeprowadzania egzaminu.

Powodzenia!

* w przypadku braku numeru PESEL – seria i numer paszportu lub innego dokumentu potwierdzającego tożsamość

Zadanie egzaminacyjne

O godzinie 6:00 przyjmij dyżur jako dyżurny ruchu Tomaszewski na stacji Tomaszów (Tw) i sprawdź prawidłowość działania urządzeń radiołączności. Ruch pociągów prowadź zgodnie z rozkładem jazdy.

O godzinie 8:50 maszynista pociągu 444073, który wyjechał o godzinie 8:35 ze stacji Radom do stacji Tomaszów po torze nr 1, zgłosił dyżurnemu ruchu stacji Tomaszów usterkę sieci trakcyjnej, która spowodowała zatrzymanie pociągu. Powiadomiono dyspozytora odcinkowego o usterce sieci trakcyjnej. Czoło pociągu zatrzymało się na szlaku w km 51,604 w miejscu uszkodzenia sieci trakcyjnej. Usterka nie przeszkadza w prowadzeniu ruchu po sąsiednim torze. Sygnał zezwalający na semaforze wjazdowym B nie został wyświetlony. Pociąg 444073 oczekuje na szlaku na przybycie pociągu sieciowego.

O godzinie 11:18 po przygotowaniu drogi przebiegu i naciśnięciu przycisku sygnałowego droga przebiegu została utwierdzona, a na semaforze wjazdowym N nie wyświetlił się sygnał zezwalający. Nie zauważyłeś przyczyny tej usterki. Semafor nie jest wyposażony w komorę sygnału zastępczego. Zezwolenie na wjazd zostanie udzielone za pomocą rozkazu pisemnego „S”, którego treść zostanie podyktowana przez radiotelefon. Może to generować opóźnienie czasu przyjazdu pociągu do stacji Tomaszów do maksymalnie 5 minut.

Na stacji Tomaszów zabudowane są urządzenia przełącznikowe typu E. Na szlaku Tomaszów – Michałów oraz Radom – Tomaszów po każdym torze zabudowana jest jednodostępowa (półsamoczynna), dwukierunkowa blokada liniowa bez urządzeń kontroli niezajętości torów szlakowych.

Semafor wjazdowy B do stacji Tomaszów znajduje się w km 54,000. Na stacji Michałów (Mw) dyżur pełni ISEDR Michalski, na stacji Radom (Rm) ISEDR Radomski. Dyżur zakończ o godzinie 12:00.

Dokonaj zapisów w dzienniku ruchu R-146. Wypełnij druk rozkazu pisemnego „S” numer 6/22 dla wjazdu pociągu 4422 do stacji Tomaszów. W dzienniku telefonicznym R-138 dokonaj zapisów rozmów wykonanych przy przyjęciu dyżuru oraz zamknięciu toru nr 1. Rozpocznij numerację rozmów od nr 1. W książce kontroli urządzeń sterowania ruchem kolejowym oraz o wprowadzeniu i odwołaniu obostrzeń E-1758 dokonaj zapisów związanych z usterką semafora N oraz obsługą urządzeń sterowania ruchem kolejowym. Stan licznika dKo przy przyjęciu dyżuru to 1234.

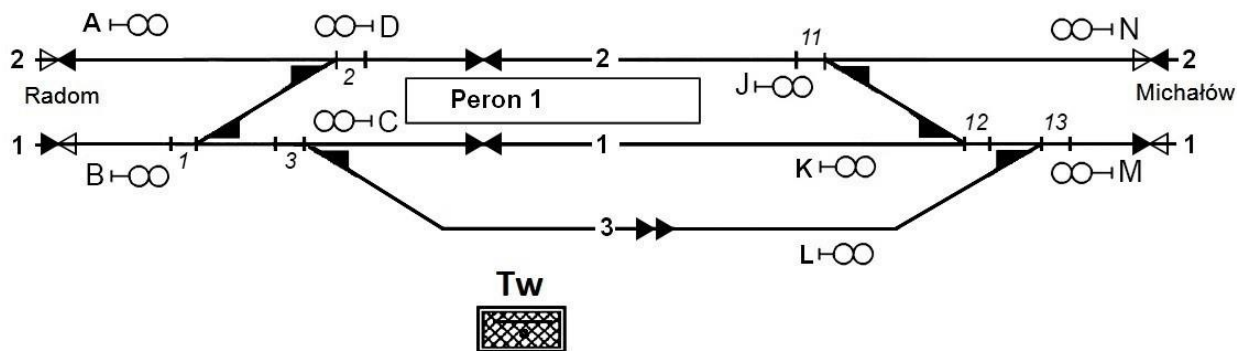
Regulamin Techniczny stacji Tomaszów nakazuje przekazywać dyżur w formie pisemnej, a stan zajęcia torów szlakowych oraz obowiązujące obostrzenia należy przekazywać w dzienniku ruchu.

Do rozwiązania zadania wykorzystaj:

- uproszczony plan schematyczny stacji Tomaszów,
- wyciąg z wewnętrznego rozkładu jazdy pociągów,
- wzór telefonogramu zapowiadawczego.

Wypełniając dokumentację, używaj daty egzaminu. W zadaniu pominięto zapisy w rozkładzie jazdy oraz oznaczenia na planie schematycznym, które nie mają wpływu na rozwiązanie.

Uproszczony plan schematyczny stacji Tomaszów



Wyciąg z wewnętrznego rozkładu jazdy pociągów

Nr pociągu		Radom		Tomaszów			Michałów	
nieparzysty	parzysty	godzina odjazdu	godzina przyjazdu	godzina odjazdu	nr toru stacyjnego	godzina przyjazdu	godzina odjazdu	godzina przyjazdu
	4418		6:46	6:31	2	6:30	6:20	
444073		8:35		8:55	1	8:55		9:07
	4420		9:46	9:31	2	9:30	9:20	
	4422		11:45	11:30	2	11:20	11:10	

Wzór telefonogramu zapowiadawczego

Wzór nr	Tekst	Ustalony w § ... ust....
21	Tor numer.....od.....do.....zamknięty nazwa posterunku nazwa posterunku od..... z powodu (lub celem)..... godz. min.	§ 53 ust. 4

Czas przeznaczony na wykonanie zadania wynosi 180 minut.

Ocenie podlegać będzie 5 rezultatów:

- dziennik ruchu posterunku zapowiadawczego R-146 dla szlaku Radom – Tomaszów (strona lewa),
- dziennik ruchu posterunku zapowiadawczego R-146 dla szlaku Tomaszów – Michałów (strona prawa),
- dziennik telefoniczny R-138,
- książka kontroli urządzeń sterowania ruchem kolejowym oraz o wprowadzeniu i odwołaniu obostrzeń E-1758 (Część I),
- rozkaz pisemny „S” (R-305).

Książka kontroli urządzeń sterowania ruchem kolejowym oraz o wprowadzeniu i odwołaniu obostrzeń E-1758 (Część I)

Data i godzina	Rodzaj przeszkody lub uszkodzenia, przyczyny ich powstania, roboty związane z ich usunięciem, zdjęciem i założeniem plomb, wprowadzenie i odwołanie obostrzeń	Uwagi organu nadzorczego

