

Nazwa kwalifikacji: **Wykonywanie i montaż elementów kadłuba jednostek pływających**  
Symbol kwalifikacji: **TWO.03**  
Numer zadania: **01**  
Wersja arkusza: **SG**

Wypełnia zdający

Numer PESEL zdającego\*

--	--	--	--	--	--	--	--	--	--	--	--	--	--	--	--	--	--	--	--

Numer stanowiska

--	--	--

Miejsce na naklejkę z numerem  
PESEL i z kodem ośrodka

Czas trwania egzaminu: **150** minut

TWO.03-01-26.01-SG

# EGZAMIN ZAWODOWY

## Rok 2026

### CZĘŚĆ PRAKTYCZNA

**PODSTAWA PROGRAMOWA  
2019**

#### Instrukcja dla zdającego

1. Na pierwszej stronie arkusza egzaminacyjnego wpisz w oznaczonym miejscu swój numer PESEL\*, numer stanowiska i naklej naklejkę\*\* z numerem PESEL i z kodem ośrodka.
2. Sprawdź, czy arkusz egzaminacyjny zawiera 5 stron i nie zawiera błędów. Ewentualny brak stron lub inne usterki zgłoś przez podniesienie ręki przewodniczącemu zespołu nadzorującego.
3. Zapoznaj się z treścią zadania oraz stanowiskiem egzaminacyjnym. Masz na to 10 minut. Czas ten nie jest wliczany do czasu trwania egzaminu.
4. Czas rozpoczęcia i zakończenia pracy zapisze w widocznym miejscu przewodniczący zespołu nadzorującego.
5. Wykonaj samodzielnie zadanie egzaminacyjne. Przestrzegaj zasad bezpieczeństwa i organizacji pracy.
6. Jeżeli w zadaniu egzaminacyjnym występuje polecenie „zgłoś gotowość do oceny przez podniesienie ręki”, to zastosuj się do polecenia i poczekaj na decyzję przewodniczącego zespołu nadzorującego.
7. Po zakończeniu wykonania zadania pozostaw rezultaty jego wykonania oraz arkusz egzaminacyjny na swoim stanowisku lub w miejscu wskazanym przez przewodniczącego zespołu nadzorującego.
8. Po uzyskaniu zgody zespołu nadzorującego możesz opuścić salę/miejsce przeprowadzania egzaminu.

**Powodzenia!**

\* w przypadku braku numeru PESEL – seria i numer paszportu lub innego dokumentu potwierdzającego tożsamość

\*\* w przypadku otrzymania naklejki

## Zadanie egzaminacyjne

Wykonaj prefabrykację wstępną ścianki wr. 26. Oznacz kierunki położenia „Góra - G” i „Lewa burta - LB” zgodnie z dokumentacją konstrukcyjną załączoną w arkuszu egzaminacyjnym Rysunek 1. Ścianka wr. 26.

Dobierz materiały do pracy według specyfikacji elementów konstrukcyjnych ścianki wr. 26 (Tabela 1.) zamieszczonej w arkuszu egzaminacyjnym. Sposób wykonania zakończeń usztywnień oraz sposób ich mocowania wykonaj zgodnie z Rysunkiem 2. Zakończenia usztywnień.

Po wykonaniu prefabrykacji wstępnej, sprawdź uzyskane wymiary ścianki wr. 26, zapisz je w zamieszczonej w arkuszu egzaminacyjnym Tabela 2. Pomiary ścianki wr. 26.

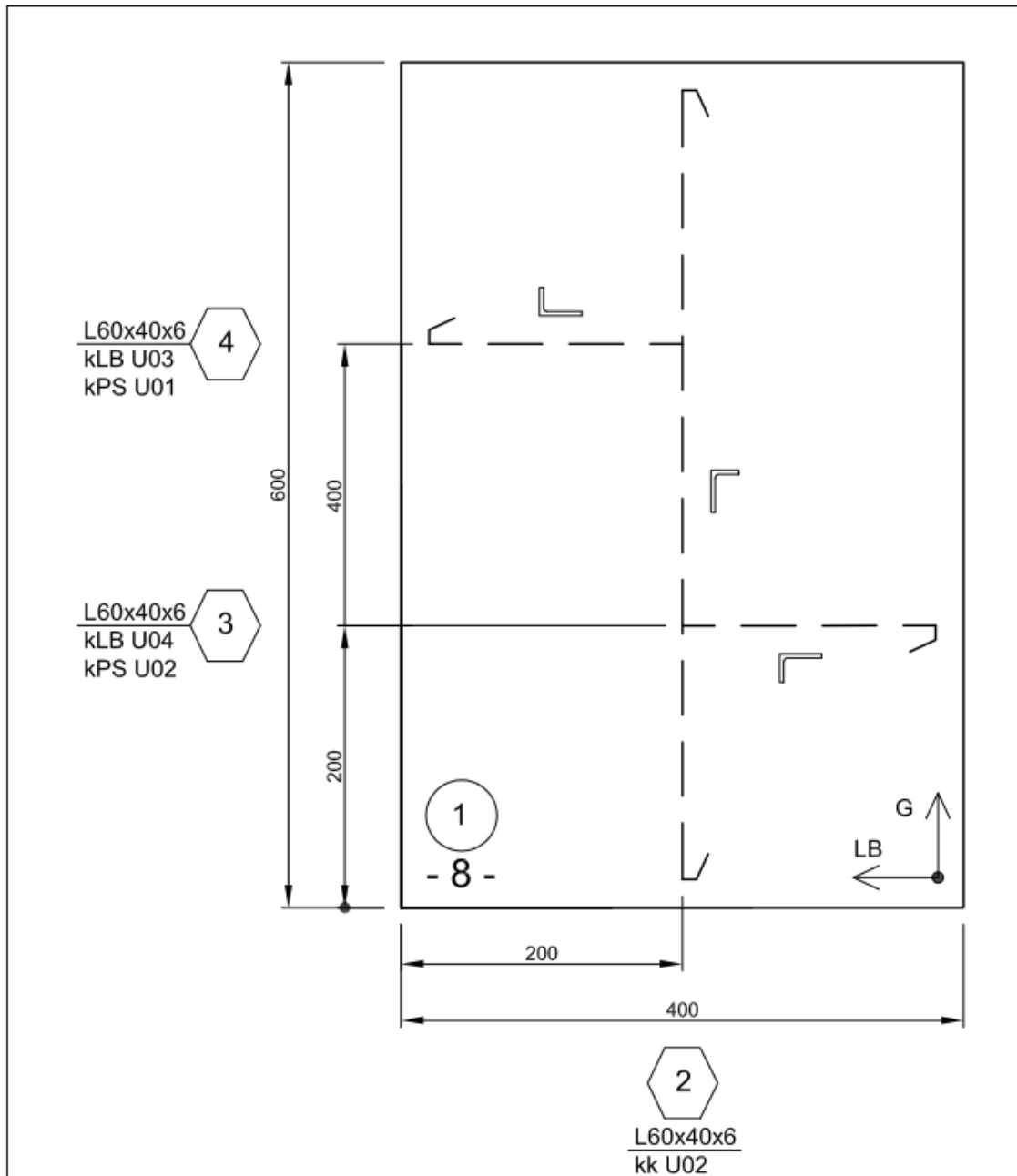
Wszystkie czynności i prace montażowe wykonaj zgodnie z zasadami bezpieczeństwa i higieny pracy, ochrony przeciwpożarowej oraz ochrony środowiska.

Po zakończeniu prac odpady umieść w odpowiednich pojemnikach i uporządkuj stanowisko pracy.

**Tabela 1. Specyfikacja elementów konstrukcyjnych ścianki wr. 26.**

Poz.	Wyróżnik	Ilość	Materiał	Odbiór	Masa [kg]
1	Płyta ścianki wr. 26 600x400x8 mm	1	A	PRS	<b>15,07</b>
2	Kątownik 60x40x6 mm o długości L = 560 mm	1	A	PRS	<b>2,46</b>
3	Kątownik 60x40x6 mm o długości L = 174 mm	1	A	PRS	<b>0,76</b>
4	Kątownik 60x40x6 mm o długości L = 180 mm	1	A	PRS	<b>0,79</b>

Rysunek 1. Ścianka wr. 26

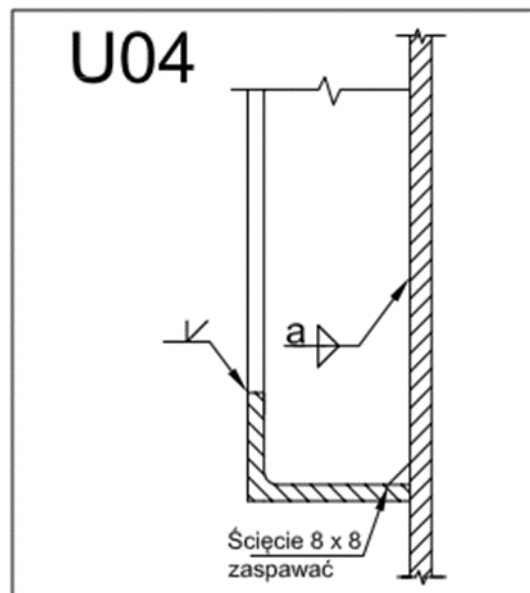
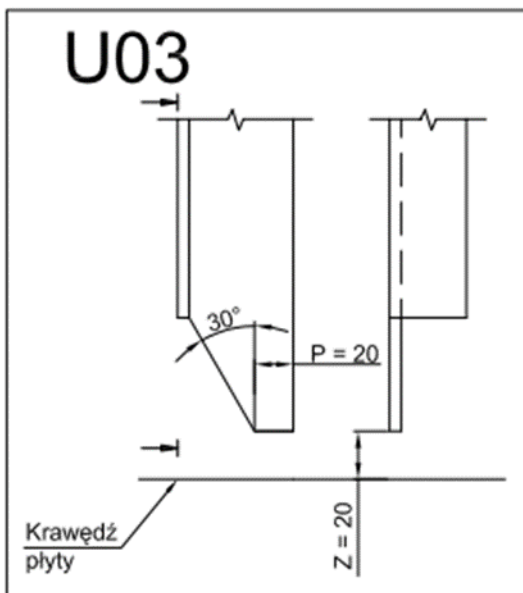
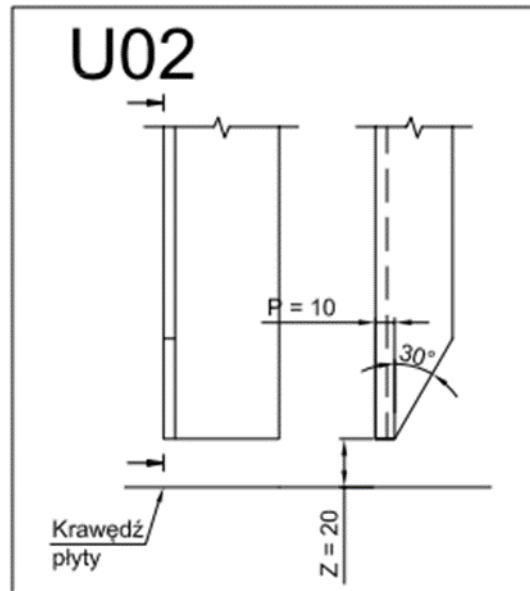
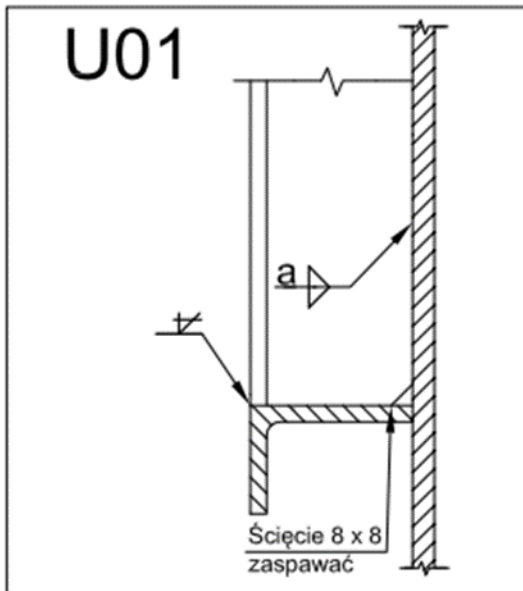


Uwagi:

1. kPS - zakończenie usztywnienia od strony płaszczyzny symetrii PS  
 kLB - zakończenie usztywnienia od strony lewej burty LB  
 kk - oba końce
2. Niewymiarowane spoiny pachwinowe wykonać  $a = 3,5$  mm
3. Spoiny szczipne o długości 30 mm wykonać na przemian po obu stronach w odstępach 150 mm
4. Należy oszlifować krawędzie usztywnień (poz. 2 - 4)
5. Usunąć odpryski po zakończonym montażu
6. Usztywnienia montować pod kątem  $90^\circ$  (dop. odchyłka  $\pm 1^\circ$ )

Zastępuje rys. nr		Data	Podpis	Ścianka wr.26	Format A4	
Konstruował	XXXXXXXXXX	XXXX	XXX		Podz.	Nr ark.
Sprawdził	XXXXXXXXXX	XXXX	XXX			L. ark.
Zatwierdził	XXXXXXXXXX	XXXX	XXX		1/1	

Rysunek 2. Zakończenia usztywnień



Po wykonaniu prefabrykacji wstępnej zmierz odległości zamontowanych elementów od krawędzi blachy i zapisz je w Tabeli 2.

**Tabela 2. Pomiary ścianki wr. 26**

<b>Element wg rysunku</b>	<b>Dopuszczalne odchyłki [mm]</b>	<b>Pomiar odległości zamontowanych elementów od krawędzi blachy [mm]</b>
Poz. 2	±2	
Poz. 3	±2	
Poz. 4	±2	

**Czas przeznaczony na wykonanie zadania wynosi 150 minut.**

**Ocenię podlegać będą 3 rezultaty:**

- usztywnienia ścianki wr. 26,
- ścianka wr. 26 po prefabrykacji wstępnej,
- tabela pomiarów ścianki wr. 26 – Tabela 2.

oraz

przebieg wykonania usztywnień ścianki wr. 26 i przebieg prefabrykacji wstępnej ścianki wr. 26.