

Nazwa
kwalifikacji:

**Organizacja i wykonywanie prac związanych z eksploatacją maszyn, urządzeń
i instalacji okrętowych**

Oznaczenie
kwalifikacji:

TWO.06

Numer zadania: **01**

Kod arkusza:

TWO.06-01-26.01-SG

Wersja arkusza:

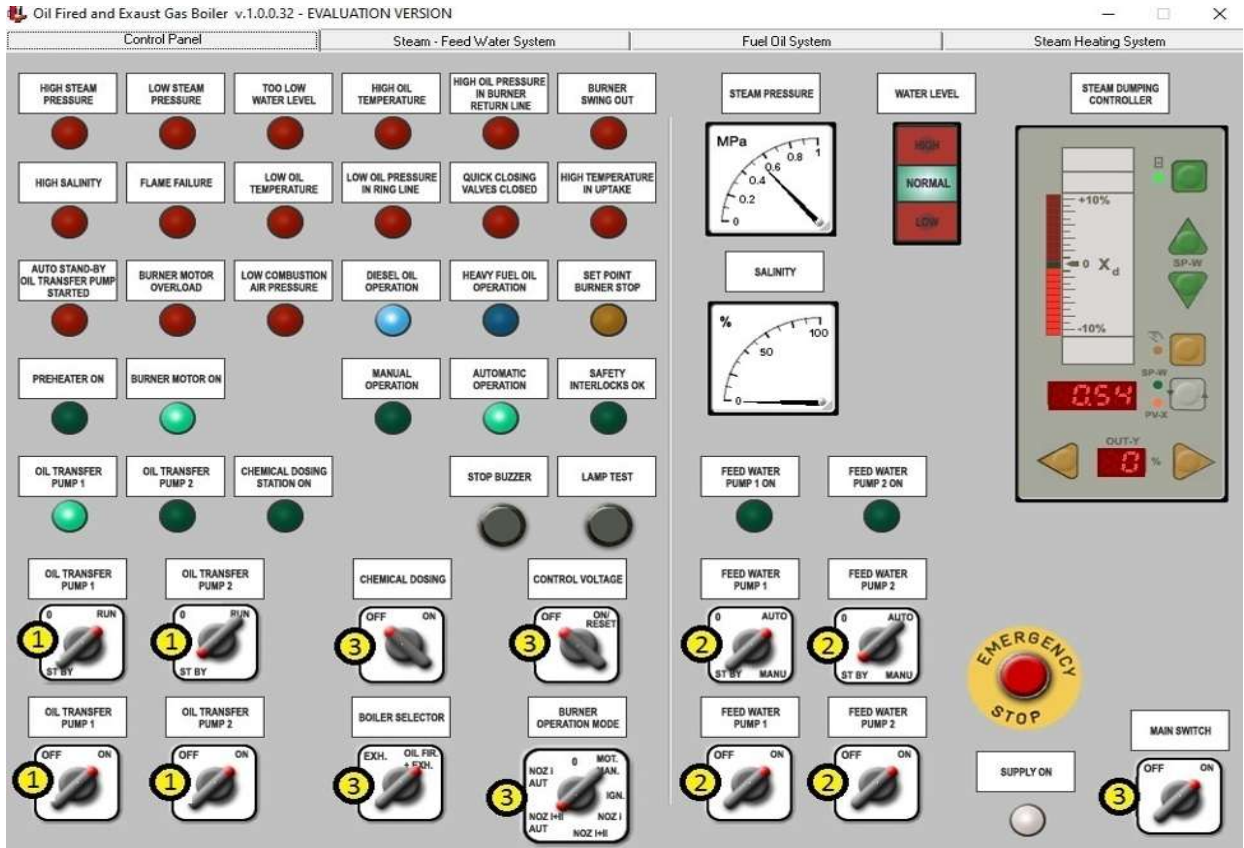
SG

Lp.	Elementy podlegające ocenie/kryteria oceny
R.1	Rezultat 1: Wykaz przewidywanych niesprawności powodujących alarm wysokiego ciśnienia pary w kotle kombinowanym
<i>Zdający zapisać:</i>	
R.1.1	uszkodzony presostat alarmu wysokiego ciśnienia pary w kotle
R.1.2	uszkodzony automatyczny zawór regulujący ciśnienie pary w systemie
R.2	Rezultat 2: Wykaz czynności prowadzących do lokalizacji przewidywanych niesprawności
<i>Zdający zapisać:</i>	
R.2.1	sprawdzić poprawność działania presostatu alarmu wysokiego ciśnienia pary
R.2.2	sprawdzić poprawność działania automatycznego zaworu regulującego ciśnienie pary w systemie
R.3	Rezultat 3: Wykaz czynności prowadzących do usunięcia przewidywanych niesprawności i wykaz czynności zapobiegających podobnym niesprawnościom
<i>Zdający zapisać:</i>	
R.3.1	wymienić presostat alarmu wysokiego ciśnienia pary w kotle
R.3.2	regulacja presostatu alarmu wysokiego ciśnienia pary w kotle po jego wymianie
R.3.3	wymienić automatyczny zawór regulujący ciśnienie pary w systemie
R.3.4	systematycznie kontrolować poprawność pracy presostatu alarmu wysokiego ciśnienia pary w kotle
R.3.5	systematycznie kontrolować poprawność pracy automatycznego zaworu regulującego ciśnienie pary w systemie
R.4	Rezultat 4: Wykaz narzędzi, materiałów i części zamiennych niezbędnych do usunięcia niesprawności
<i>Zdający zapisać:</i>	
R.4.1	komplet kluczy płaskich i oczkowych
R.4.2	komplet wkrętaków
R.4.3	materiał na uszczelki
R.4.4	komplet wycinaków do uszczelki
R.4.5	młotek stalowy
R.4.6	nożyczki
R.4.7	szczotka druciana stalowa
R.4.8	przymiar liniowy
R.4.9	presostat alarmu wysokiego ciśnienia pary w kotle
R.4.10	automatyczny zawór regulujący ciśnienie pary w systemie
R.5	Rezultat 5: Wydruk zakładki symulatora kotła kombinowanego: <i>Panel kontrolny i System zasilania kotła wodą</i> z odpowiednio ustawionymi przełącznikami, brakiem aktywnego alarmu oraz zaworami ręcznymi ustawionymi w odpowiedniej pozycji
R.5.1	wydruk zakładki <i>Panel kontrolny</i> z prawidłowo ustawionymi przełącznikami opisanymi nr 1 (4 sztuki według wzoru) <i>UWAGA: kryterium należy uznać za spełnione jeżeli co najmniej 3 przełączniki ustawione są zgodnie ze wzorem</i>
R.5.2	wydruk zakładki <i>Panel kontrolny</i> z prawidłowo ustawionymi przełącznikami opisanymi nr 2 (4 sztuki według wzoru) <i>UWAGA: kryterium należy uznać za spełnione jeżeli co najmniej 3 przełączniki ustawione są zgodnie ze wzorem</i>

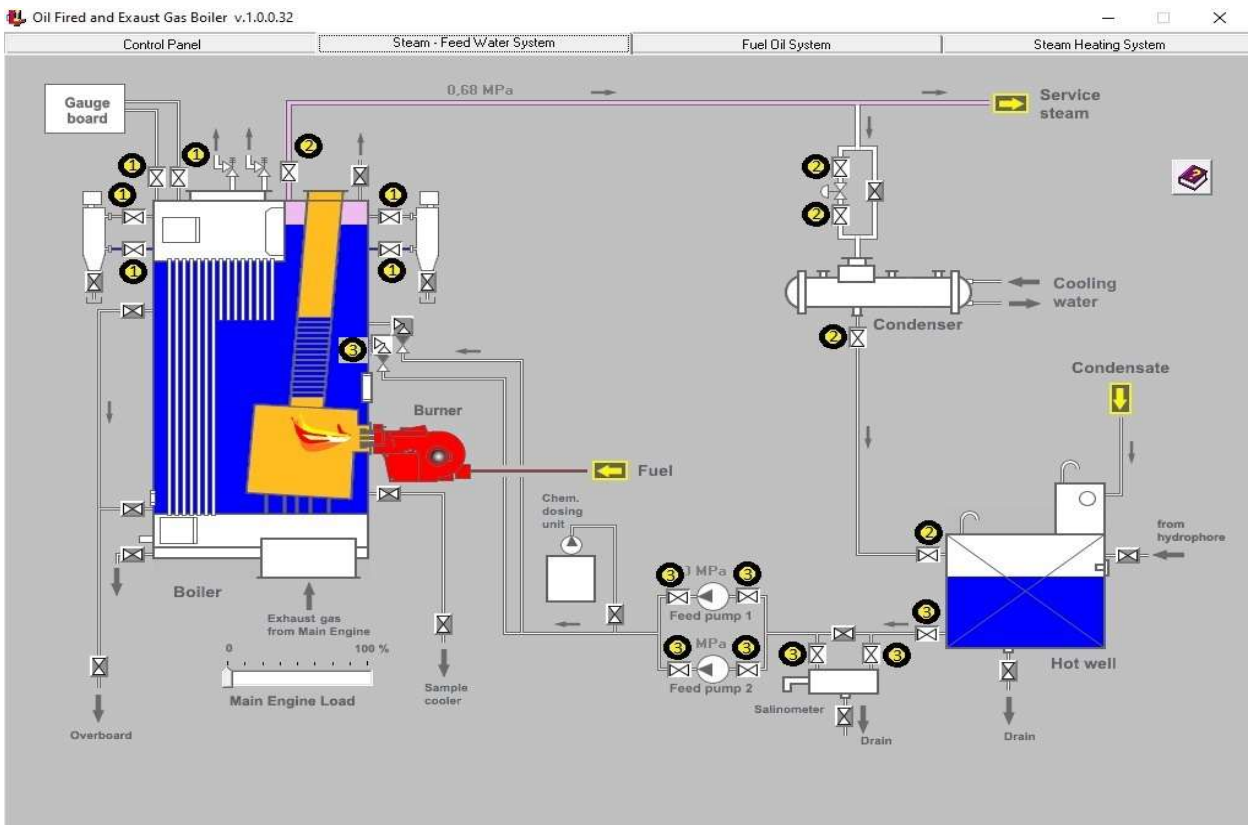
R.5.3	wydruk zakładki <i>Panel kontrolny</i> z prawidłowo ustawionymi przełącznikami opisanymi nr 3 (4 sztuki według wzoru) <i>UWAGA: kryterium należy uznać za spełnione jeżeli co najmniej 3 przełączniki ustawione są zgodnie ze wzorem</i>
R.5.4	wydruk zakładki <i>Panel kontrolny</i> bez aktywnych alarmów
R.5.5	wydruk zakładki system zasilania wodą z otwartymi zaworami opisanymi nr 1 (6 sztuk według wzoru) <i>UWAGA: kryterium należy uznać za spełnione jeżeli co najmniej 5 zaworów jest otwartych zgodnie ze wzorem</i>
R.5.6	wydruk zakładki <i>System zasilania wodą</i> na linii kocioł - skrzynia cieplna otwarte tylko zawory opisane nr 2 (5 sztuk według wzoru) <i>UWAGA: kryterium należy uznać za spełnione jeżeli co najmniej 4 zawory są otwarte zgodnie ze wzorem</i>
R.5.7	wydruk zakładki <i>System zasilania wodą</i> na linii skrzynia cieplna - kocioł otwarte tylko zawory opisane nr 3 (8 sztuk według wzoru) <i>UWAGA: kryterium należy uznać za spełnione jeżeli co najmniej 7 zaworów jest otwartych zgodnie ze wzorem</i>
R.6	Rezultat 6: Wydruk zakładek symulatora kotła kombinowanego: <i>System paliwowy i System dystrybucji pary</i> z zaworami ręcznymi ustawionymi w odpowiedniej pozycji i pracą palnika
R.6.1	wydruk zakładki <i>System paliwowy</i> z otwartymi zaworami (10 sztuk według wzoru) <i>UWAGA: kryterium należy uznać za spełnione jeżeli co najmniej 9 zaworów jest otwartych zgodnie ze wzorem</i>
R.6.2	wydruk zakładki <i>System paliwowy</i> z pracującym palnikiem (widoczny płomień)
R.6.3	wydruk zakładki <i>System paliwowy</i> z prawidłowym przepływem czynnika ze zbiornika paliwa lekkiego do palnika (zgodny ze wzorem)
R.6.4	wydruk zakładki <i>System dystrybucji pary</i> z przepływem czynnika zgodnym ze wzorem i z otwartymi zaworami oznaczonymi nr 1 (4 sztuki według wzoru)
R.6.5	wydruk zadkładki <i>System dystrybucji pary</i> z przepływem czynnika zgodnym ze wzorem i z otwartymi zaworami oznaczonymi nr 2 (4 sztuki według wzoru)
R.6.6	wydruk zakładki <i>System dystrybucji pary</i> z zamkniętymi wszystkimi pozostałymi zaworami (10 sztuk według wzoru)

UWAGA: Zapisy mogą być sporządzone w innym układzie i kolejności niż zaproponowane w zasadach oceniania.
 Dopuszcza się możliwość użycia innych sformułowań oddających treść, jaka została podana w kryteriach.

Wydruk Panel kontrolny



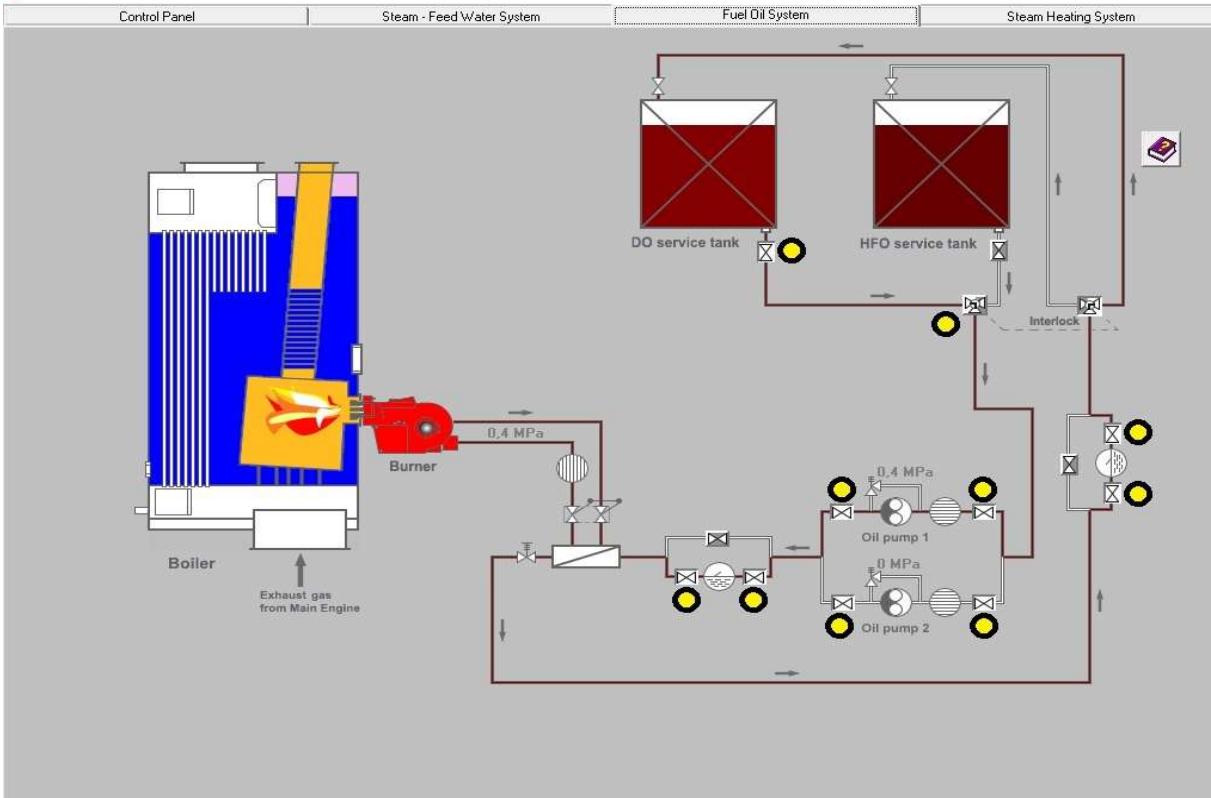
Wydruk System zasilania kotła wodą



Więcej arkuszy znajdziesz na stronie: arkusze.pl

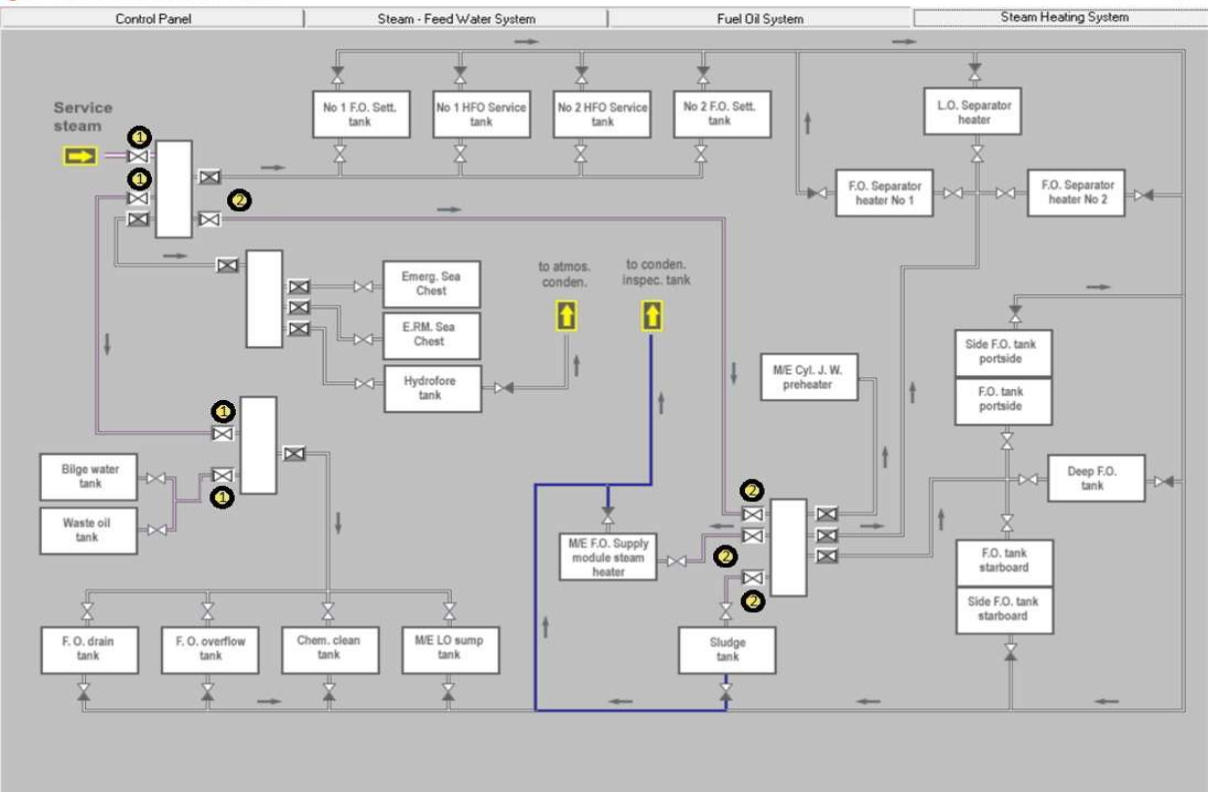
Wydruk System paliwowy

Oil Fired and Exhaust Gas Boiler v.1.0.0.32



Wydruk System dystrybucji pary

Oil Fired and Exhaust Gas Boiler v.1.0.0.32



Więcej arkuszy znajdziesz na stronie: arkusze.pl